

## **Apartments mit Balkon zur Kurzzeitmiete - Toplage im Naturpark Hohe Wand**



**Objektnummer: 271545845**

**Eine Immobilie von Immobiliaris GmbH**

## Zahlen, Daten, Fakten

<b>Art:</b>	Wohnung
<b>Land:</b>	Österreich
<b>PLZ/Ort:</b>	2724 Maiersdorf
<b>Zustand:</b>	Modernisiert
<b>Wohnfläche:</b>	35,00 m <sup>2</sup>
<b>Zimmer:</b>	1
<b>Bäder:</b>	1
<b>WC:</b>	1
<b>Balkone:</b>	1
<b>Gesamtmiete</b>	889,00 €
<b>Kaltmiete (netto)</b>	889,00 €
<b>Kaltmiete</b>	889,00 €
<b>Provisionsangabe:</b>	

Gemäß Erstauftraggeberprinzip bezahlt der Abgeber die Provision.

## Ihr Ansprechpartner

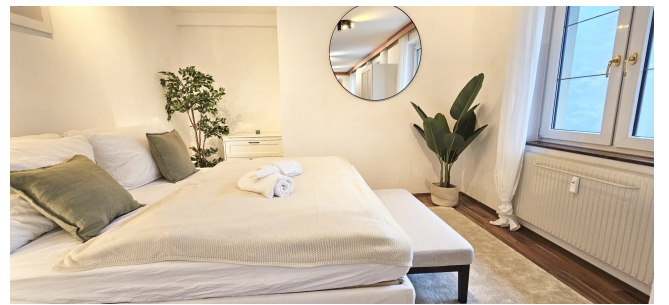


### Lea Leichtfried

Immobilien GmbH  
Rotenturmstraße 17, Top 10  
1010 Wien

T +43 664 1607111

Gerne stehe ich Ihnen für weitere Informationen oder einen Besichtigungstermin zur



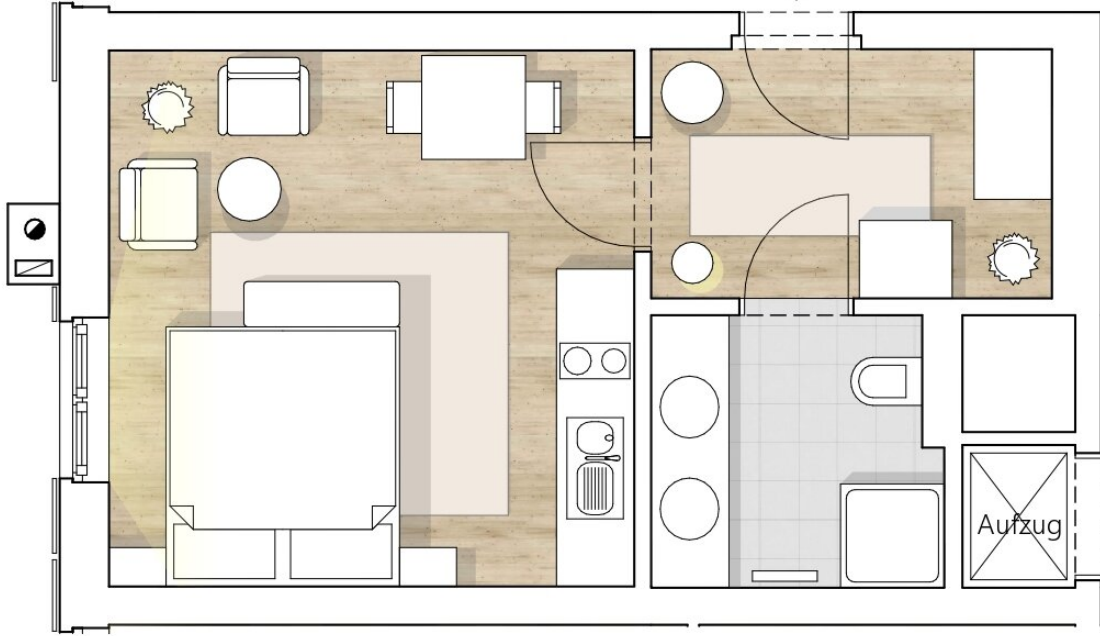


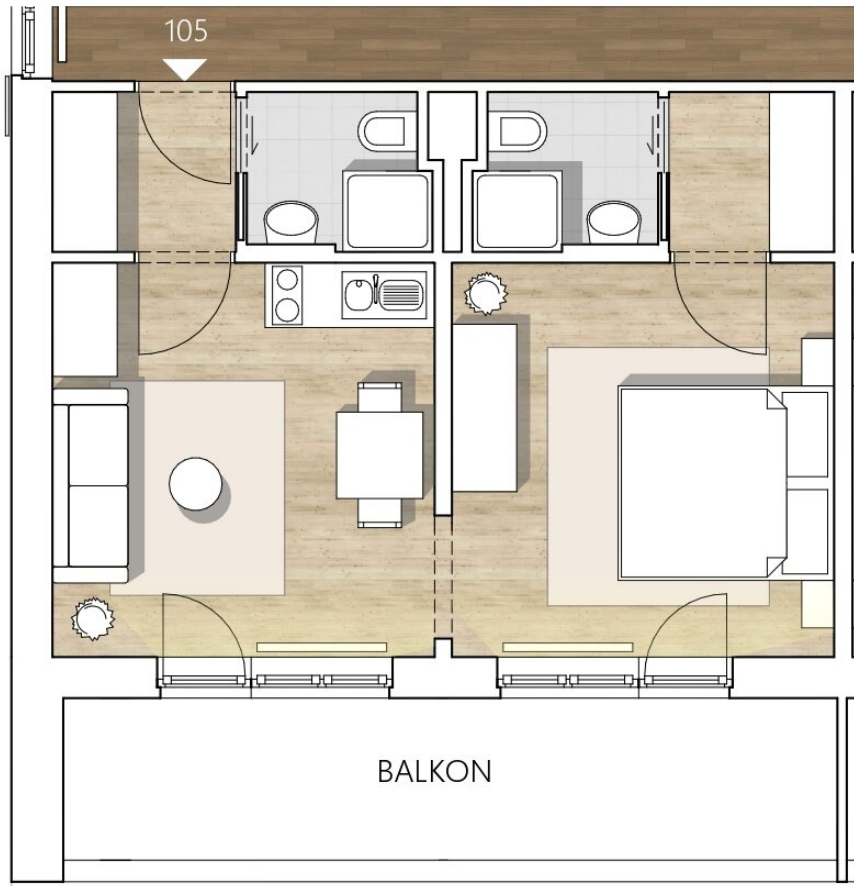


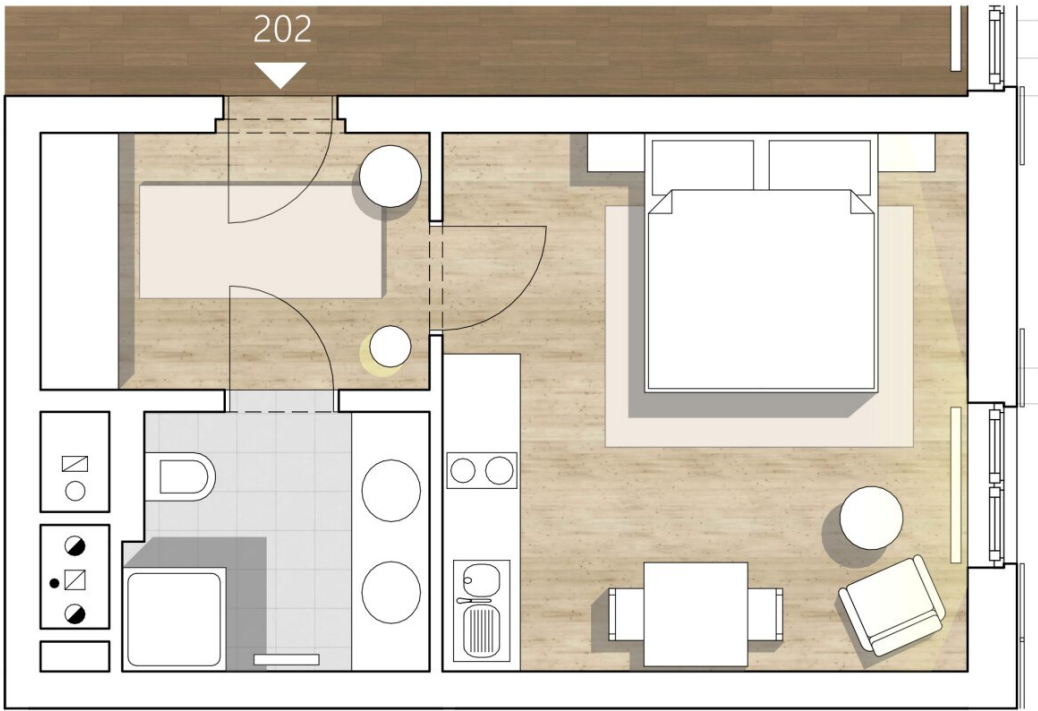


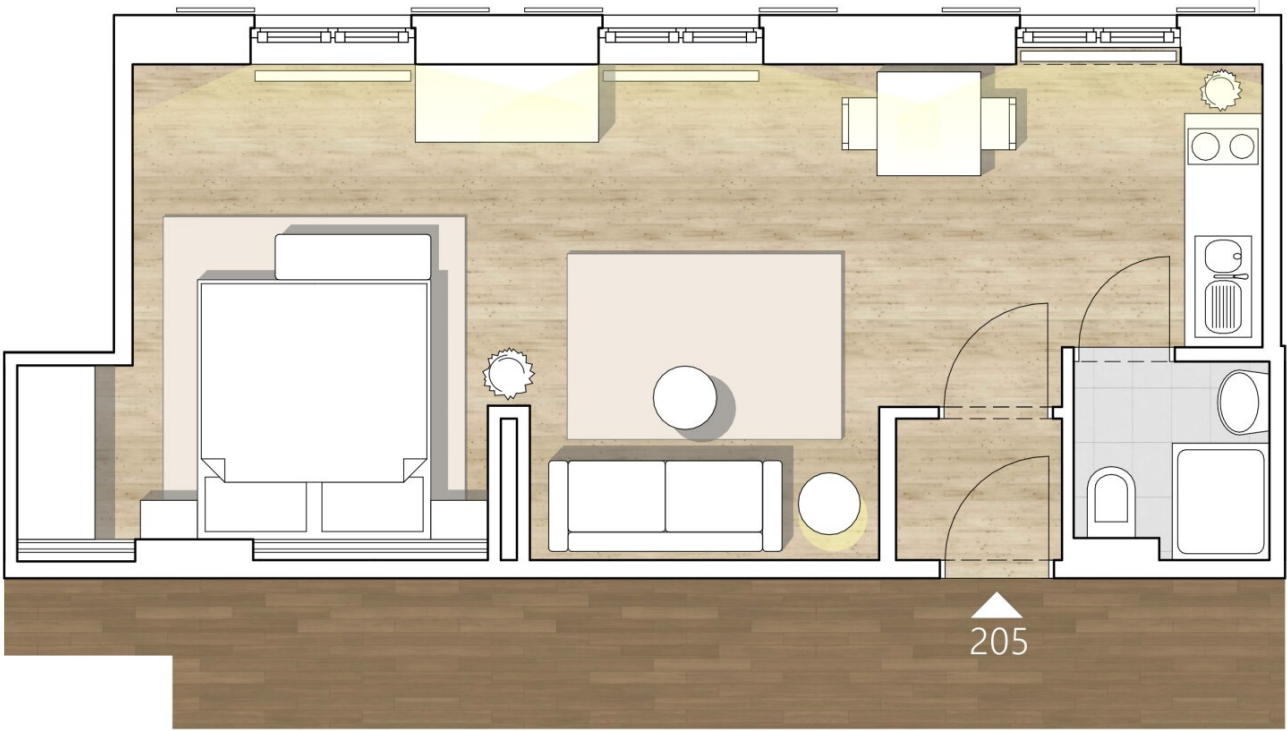


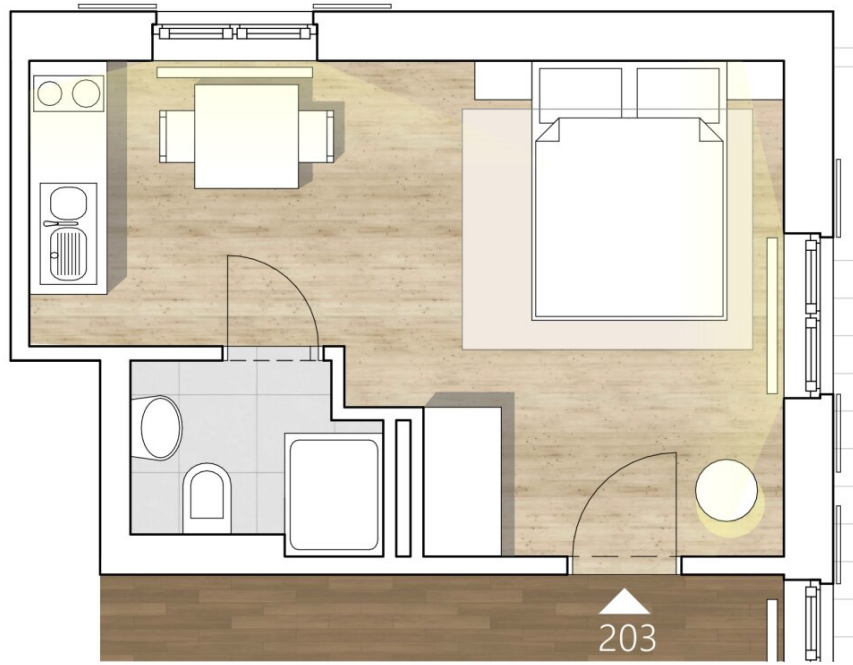
207

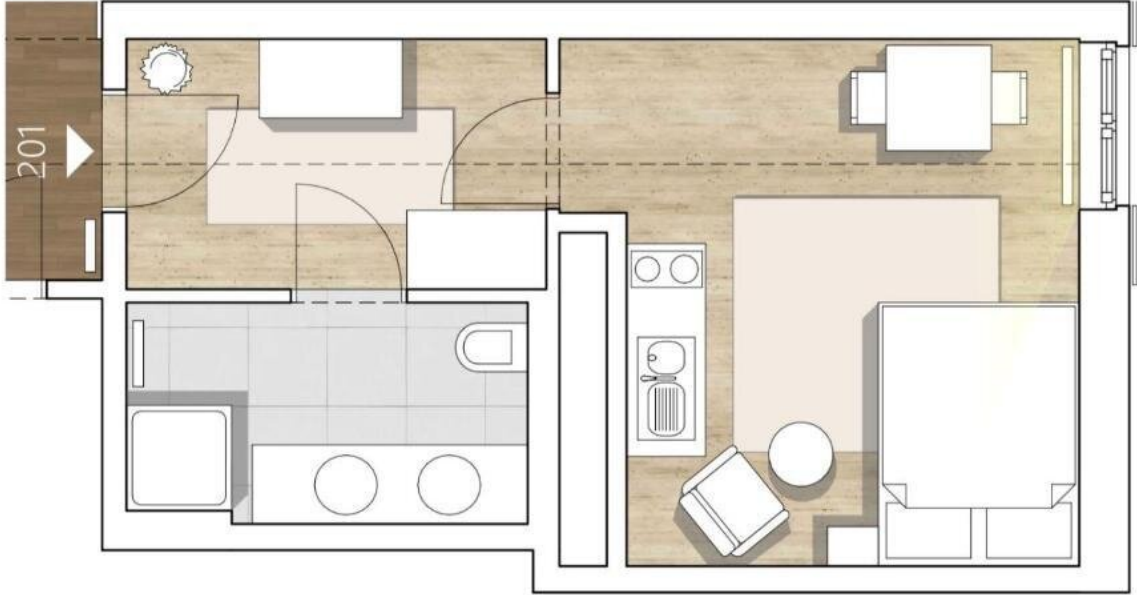


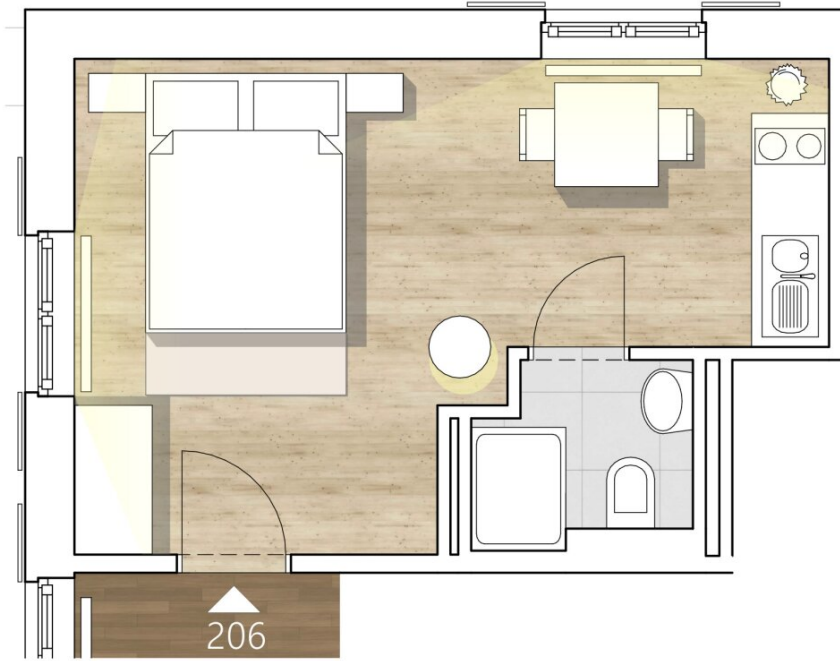












## Objektbeschreibung

Sehr geehrte Damen und Herren,

unsere gemütlichen **Apartments** bieten den perfekten Rückzugsort für alle, die eine flexible Unterkunft für einen Zeitraum von **bis zu sechs Monaten** suchen. Egal, ob Sie als digitaler Nomade arbeiten, als Wanderer die Natur genießen möchten oder als Langzeiturlauber Ruhe und Frieden genießen wollen. Unsere Apartments bieten für jeden Bedarf die richtige Lösung.

Die Apartments variieren in der Größe **zwischen 25 und 35 m<sup>2</sup>** und bieten entweder einen **Balkon**, einen Blick auf den Wald oder auf den Garten. Jedes Apartment ist mit einer **Küche** und einem **eigenen Bad** ausgestattet.

**Wählen Sie aus zwei Optionen:**

- Ein voll möbliertes und ausgestattetes Apartment
- Ein leeres Apartment ab **398,- monatlich**, das Sie nach Belieben einrichten können

Bei Interesse stehen wir Ihnen gerne für weitere Informationen zur Verfügung.

Wir weisen darauf hin, dass zwischen dem Vermittler und dem zu vermittelnden Dritten ein familiäres oder wirtschaftliches Naheverhältnis besteht.

Der Immobilienmakler erklärt, dass er – entgegen dem in der Immobilienwirtschaft üblichen Geschäftsgebrauch des Doppelmaklers – einseitig nur für den Vermieter tätig ist.

### Infrastruktur / Entfernungen

#### Gesundheit

Arzt <4.000m  
Apotheke <9.000m  
Klinik <5.000m

#### Kinder & Schulen

Kindergarten <3.000m  
Schule <3.500m

#### Nahversorgung

Supermarkt <4.000m  
Bäckerei <4.000m

### **Sonstige**

Bank <3.000m  
Geldautomat <3.000m  
Post <4.000m  
Polizei <4.000m

### **Verkehr**

Bus <1.500m  
Bahnhof <4.000m

Angaben Entfernung Luftlinie / Quelle: OpenStreetMap