

FABELHAFTE 3 Zimmer Wohnung in kleinem Wohnhaus mit Innenhof-Süd-Ausrichtung! Top Anbindung! Ab sofort verfügbar!



Objektnummer: 298978

Eine Immobilie von Schantl ITH Immobilienrehand GmbH

Zahlen, Daten, Fakten

Adresse	Lilienthalgasse 21
Art:	Wohnung
Land:	Österreich
PLZ/Ort:	8020 Graz
Baujahr:	2016
Zustand:	Neuwertig
Alter:	Neubau
Wohnfläche:	61,58 m ²
Nutzfläche:	68,79 m ²
Zimmer:	3
Bäder:	1
WC:	1
Keller:	0,91 m ²
Heizwärmebedarf:	B 27,00 kWh / m ² * a
Gesamtmiete	1.004,41 €
Kaltmiete (netto)	657,73 €
Kaltmiete	913,10 €
Betriebskosten:	255,37 €
USt.:	91,31 €
Infos zu Preis:	

Miete inkl. BK und Ust Heizung und Strom extra

Provisionsangabe:

Gemäß Erstauftraggeberprinzip bezahlt der Abgeber die Provision.

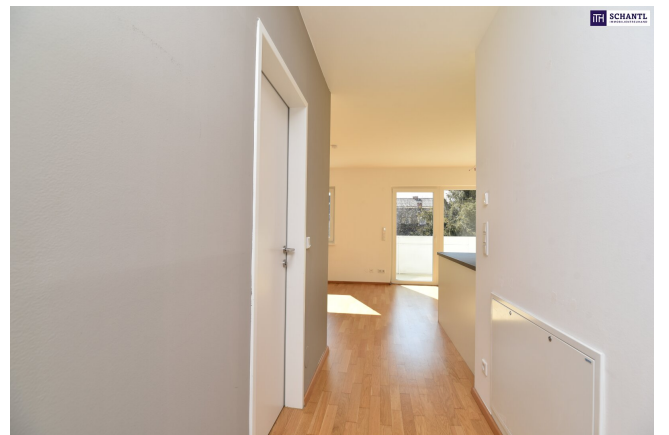
Ihr Ansprechpartner





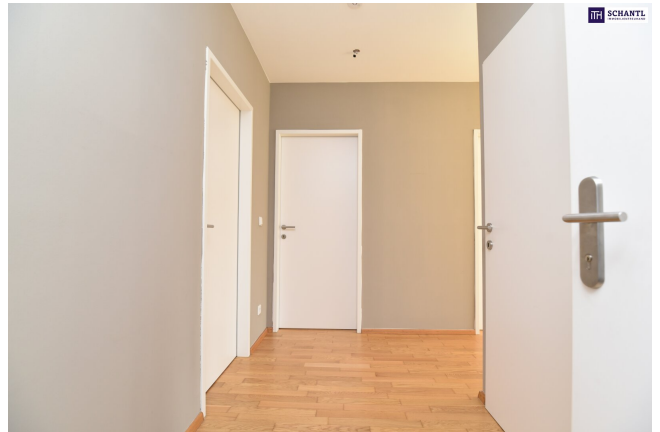












Ihre Träume - unser Fokus!

Vertrauen, das sich lohnt!

Fragen Sie uns nach Ihrem maßgeschneiderten Konzept für Immobilien, Finanzierungen, Versicherungen und Vermögensaufbau.



schantl-ith.at | sfi-invest.com

Ganzheitliche Lösungen für Ihre sichere Zukunft.

VERMÖGENSAUFBAU

Smart investieren, Zukunft gestalten.

- Immobilien inkl. Immobilienbewertung
- Immobilienbeteiligungen
- Vorsorgewohnung
- Investmentfonds
- Bauherrenmodelle
- Unternehmensbeteiligungen
- Edelmetalle
- Technische Metalle
- uvm.

VERSICHERUNGEN

Schützen Sie, was Ihnen wichtig ist.

- Kreditversicherungen
- Eigenheim & Haushalt
- Betriebsunterbrechung
- Kranken- / Gesundenvers.
- Unfallversicherungen
- Sachversicherungen inkl. KFZ
- Pensionsvorsorge inkl. Lebensversicherungen
- Berufsunfähigkeitsvers.
- uvm.

FINANZIERUNG

Ihre Pläne, unsere Lösungen.

- Förderungsberatung
- Klassische Finanzierungen
- Kombinierte Kreditangebote (min. Geldwert - max. Sachwert)
- Leasing - Kfz- & Mobilien (Geräte, Einrichtungen, etc.)
- Immobilienleasing
- Privatfinanzierungen
- Umschuldungen
- uvm.

Office Wien:
 Passauer Platz 6
 1010 Wien
 T: +43 664 307 00 09
 E: office@sfi-invest.com

Office Graz:
 Messendorferstr. 71a
 8041 Graz
 T: +43 664 541 10 47
 E: office@schantl-ith.at

Sie wollen Ihre Immobilie VERKAUFEN? Wir machen das für Sie! Unsere Leistungen im Überblick:

3D Grundriss

35 Plattformen

Social Media

Home Staging

Wohnungs- und Häuservideos

Infrastrukturbericht

Top Photos

Qualitätsiegel

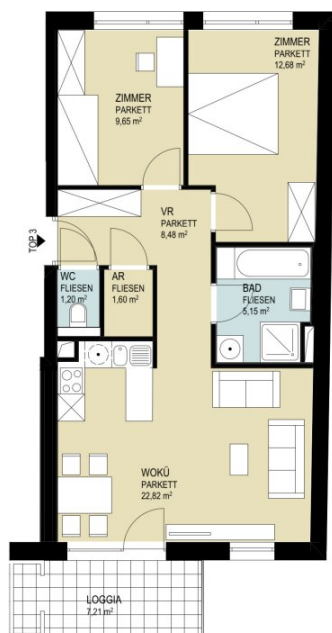
OFFICE WIEN
 Schantl ITH Immobilienreuehand GmbH
 Passauer Platz 6, 1010 Wien
 T: +43 664 307 00 09
 M: office@schantl-ith.at

OFFICE GRAZ
 Schantl ITH Immobilienreuehand GmbH
 Messendorferstraße 71a, 8041 Graz
 T: +43 664 541 10 47
 M: office@schantl-ith.at

FOLGEN SIE UNS AUF WWW.SCHANTL-ITH.AT

GRUNDRISS TOP 3

1. Obergeschoss



Top 03	
Wohnküche	22,82 m ²
Zimmer 1	12,68 m ²
Zimmer 2	9,65 m ²
Bad	5,15 m ²
WC	1,20 m ²
Vorraum	8,48 m ²
Abstellraum	1,60 m ²
Loggia	7,21 m ²
Wohnnutzfläche	68,79 m ²
Einlagerungsraum	0,91 m ²
Gesamtfläche	69,70 m ²



AVOIS

Ihre Träume -
unser Fokus!

Vertrauen, das sich lohnt!

Fragen Sie uns nach Ihrem maßgeschneiderten
Konzept für Immobilien, Finanzierungen,
Versicherungen und Vermögensaufbau.



schantl-ith.at | sfi-invest.com

Ganzheitliche Lösungen für Ihre sichere Zukunft.



VERMÖGENSAUFBAU

Smart investieren, Zukunft gestalten.



VERSICHERUNGEN

Schützen Sie, was Ihnen wichtig ist.



FINANZIERUNG

Ihre Pläne, unsere Lösungen.

- Immobilien inkl. Immobilienbewertung
 - Immobilienbeteiligungen
 - Vorsorgewohnung
 - Investmentfonds
 - Bauherrenmodelle
 - Unternehmensbeteiligungen
 - Edelmetalle
 - Technische Metalle
 - uvm.
- Kreditversicherungen
 - Eigenheim & Haushalt
 - Betriebsunterbrechung
 - Kranken- / Gesundenvers.
 - Unfallversicherungen
 - Sachversicherungen inkl. KFZ
 - Pensionsvorsorge inkl. Lebensversicherungen
 - Berufsunfähigkeitsvers.
 - uvm.
- Förderungsberatung
 - Klassische Finanzierungen
 - Kombinierte Kreditangebote (min. Geldwert - max. Sachwert)
 - Leasing - Kfz- & Mobilien (Geräte, Einrichtungen, etc.)
 - Immobilienleasing
 - Privatfinanzierungen
 - Umschuldungen
 - uvm.

Office Wien:
Passauer Platz 6
1010 Wien
T: +43 664 307 00 09
E: office@sfi-invest.com

Office Graz:
Messendorferstr. 71a
8041 Graz
T: +43 664 541 10 47
E: office@schantl-ith.at

Sie wollen
Ihre Immobilie
VERKAUFEN?
Wir machen das für Sie!

Unsere Leistungen
im Überblick:

OFFICE WIEN

Schantl ITH
Immobilientreuhand GmbH
Passauer Platz 6, 1010 Wien
T +43 664 307 00 09
M office@schantl-ith.at

OFFICE GRAZ

Schantl ITH
Immobilientreuhand GmbH
Messendorferstraße 71a, 8041 Graz
T +43 664 541 10 47
M office@schantl-ith.at



3D Grundriss



35 Plattformen



Social Media



Home Staging



Wohnungs- und
Häuservideos



Infrastrukturbericht



Top Fotos



Qualitätssiegel



SCHANTL
IMMOBILIEN TREUHAND

ITH SCHANTL
IMMOBILIEN TREUHAND

FOLGEN SIE UNS AUF



WWW.SCHANTL-ITH.AT

Objektbeschreibung

FABELHAFTE 3 Zimmer Wohnung in kleinem Wohnhaus mit Innenhof-Süd-Ausrichtung! Top Anbindung! Ab sofort verfügbar!

Top 3, 1.OG, Lilienthalgasse, 8020 Graz:

- großzügiger Wohn-Essbereich mit 22,86m² und Ausgang auf den ca. 7m² großen Balkon
- Küche mit Kühlschrank, Gefrierlade, Herd und Geschirrspüler
- Vorraum 8,48m²
- Bad mit Dusche, Badewanne, Waschmaschinenanschluss und Boiler 5,15m²
- WC extra 1,20m²
- Abstellraum Innen 1,60m²
- Schlafzimmer 9,6m²
- Schlafzimmer 12,68m²
- Kellerabteil 0,91m²
- Loggia 7,21m²

HIGHLIGHTS:

- attraktive **Aufteilung**
- **elektrisch** gesteuerte **Raffstores**
- Sonnenlage - **Südwestausrichtung**
- Bad mit **moderner Dusche + Badewanne**
- zwei Freiflächen: kleine **gemütliche Terrasse und traumhafter Balkon**
- **Lift**
- Top Lage & Infrastruktur
- Nahversorger in 2 Minuten erreichbar

FACTS:

- Kaution: € 3.157,73,-
- Wohnfläche: 61,58m²
- Nutzfläche: 68,79 m²
- Terrasse: 7,21m²

- Dauerparkticket für die Grüne Zone bei Hauptwohnsitz €288,- für 24 Monate (12€/Monat)
- Mietvertragserrichtung: € 240,-

Gesamtmiete brutto: ca. € 1.004,41,-

exklusive Heizung (aktuell ca. €48,17) und Strom

Bonitätskriterien:

- laufendes Dienstverhältnis seit **über 3 Monaten**
- Miete darf max. 40% des Haushaltseinkommens betragen

Worauf noch warten?

Vereinbaren Sie noch heute eine Besichtigung oder eine persönliche Beratung mit uns!

Sie wollen Ihre Immobilie verkaufen oder vermieten? Dann sind Sie bei uns goldrichtig! Wir sind gerne für Sie da und unterstützen Sie unverbindlich bei der Bewertung Ihrer Immobilie. Mit viel Sorgfalt stellen wir Ihnen alle wichtigen Informationen und Unterlagen zusammen, damit Sie die besten Entscheidungen treffen können.

In Kooperation mit unserer SFI Vermögenstreuhand begleiten wir Sie bei der Verwirklichung Ihres Traumobjekts und unterstützen Sie beim nachhaltigen Vermögensaufbau. Mit unseren erfahrenen Experten sorgen wir dafür, dass Sie die besten Konditionen erhalten – damit Ihre Träume Wirklichkeit werden!

www.schantl-ith.at in Kooperation mit www.sfi-invest.com

Die Angaben über das angebotene Objekt erfolgen mit der Sorgfalt eines ordentlichen

Immobilienmaklers; für die Richtigkeit solcher Angaben, die auf Informationen der über das Objekt Verfügungsberechtigten beruhen, wird keine Gewähr geleistet!

Wir weisen darauf hin, dass zwischen dem Vermittler und dem zu vermittelnden Dritten ein familiäres oder wirtschaftliches Naheverhältnis besteht.

Der Immobilienmakler erklärt, dass er – entgegen dem in der Immobilienwirtschaft üblichen Geschäftsgebrauch des Doppelmaklers – einseitig nur für den Vermieter tätig ist.

Infrastruktur / Entfernungen

Gesundheit

Arzt <100m

Apotheke <75m

Klinik <900m

Krankenhaus <625m

Kinder & Schulen

Schule <175m

Kindergarten <175m

Universität <525m

Höhere Schule <600m

Nahversorgung

Supermarkt <225m

Bäckerei <425m

Einkaufszentrum <1.050m

Sonstige

Geldautomat <450m

Bank <450m

Post <650m

Polizei <850m

Verkehr

Bus <150m

Straßenbahn <150m

Autobahnanschluss <4.600m

Bahnhof <875m

Flughafen <9.950m

Angaben Entfernung Luftlinie / Quelle: OpenStreetMap