

Hochwertig sanierte Wohnung in unsaniertem Altbau



Objektnummer: 8428/117

Eine Immobilie von SIMPLICITY Immobilien GmbH

Zahlen, Daten, Fakten

Adresse	Johannesstraße 6
Art:	Wohnung
Land:	Österreich
PLZ/Ort:	2340 Mödling
Zustand:	Teil_vollsanziert
Alter:	Altbau
Wohnfläche:	110,00 m ²
Zimmer:	4
Bäder:	1
WC:	1
Balkone:	1
Gesamtmiete	1.500,00 €
Kaltemiete (netto)	1.346,12 €
Kaltemiete	1.500,00 €
Betriebskosten:	153,88 €
Provisionsangabe:	

Gemäß Erstauftraggeberprinzip bezahlt der Abgeber die Provision.

Ihr Ansprechpartner



Matthias Kundi

SIMPLICITY Immobilien GmbH
Haymogasse 63/2
1230 Wien

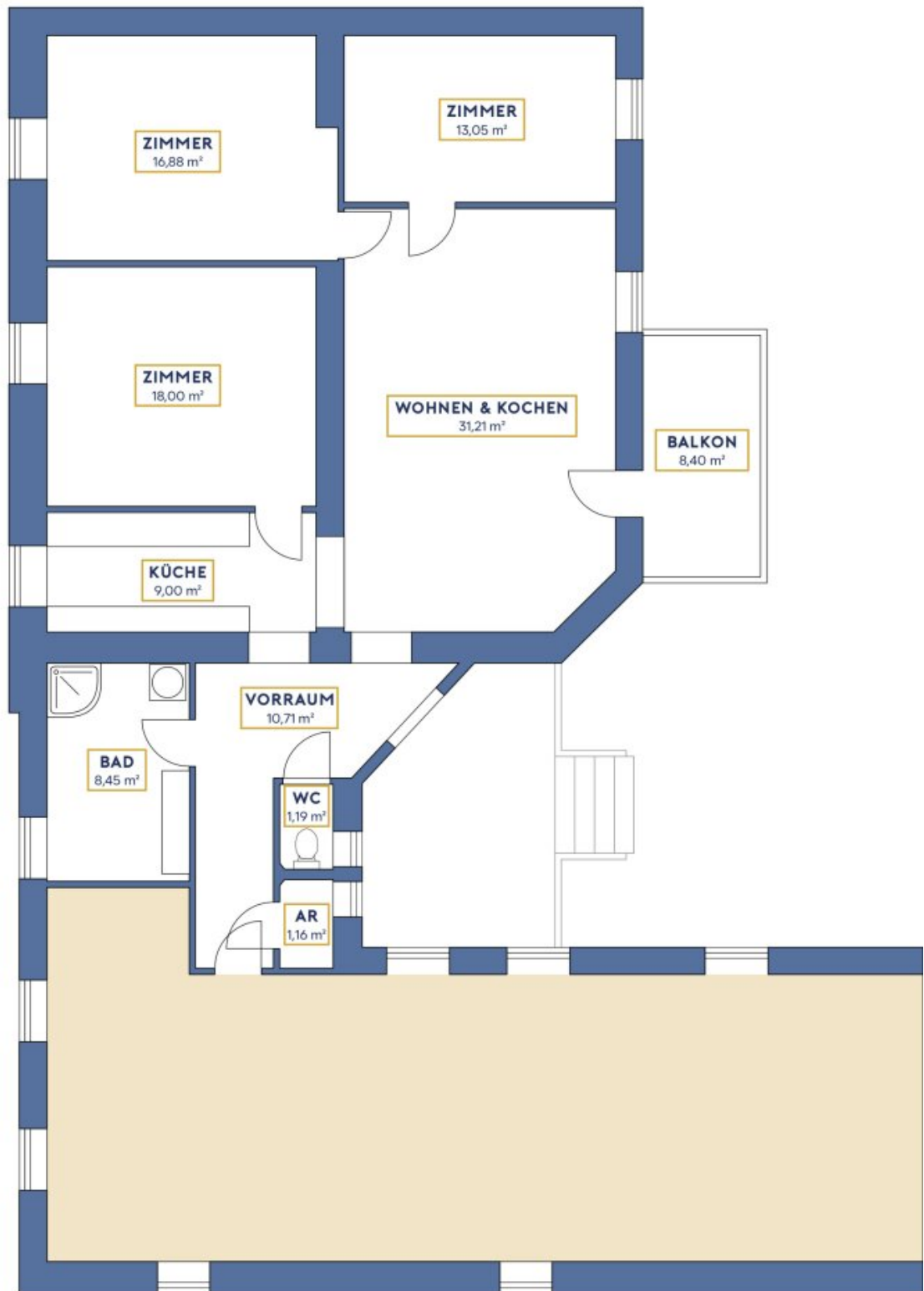












Objektbeschreibung

Um alle Bilder zu dieser Immobilie sehen zu können, fordern Sie bitte per Anfrage unser umfangreiches Exposé an.

Bitte senden Sie Ihre Anfrage mit vollständigen Kontaktdaten!

Hinweis gemäß Energieausweisvorlagegesetz: Ein Energieausweis wurde vom Eigentümer bzw. Verkäufer, nach unserer Aufklärung über die generell geltende Vorlagepflicht, sowie Aufforderung zu seiner Erstellung noch nicht vorgelegt. Daher gilt zumindest eine dem Alter und der Art des Gebäudes entsprechende Gesamtenergieeffizienz als vereinbart. Wir übernehmen keinerlei Gewähr oder Haftung für die tatsächliche Energieeffizienz der angebotenen Immobilie.

Der Immobilienmakler erklärt, dass er – entgegen dem in der Immobilienwirtschaft üblichen Geschäftsgebrauch des Doppelmaklers – einseitig nur für den Vermieter tätig ist.

Infrastruktur / Entfernungen

Gesundheit

Arzt <550m
Klinik <1.975m
Apotheke <675m
Krankenhaus <350m

Kinder & Schulen

Schule <325m
Kindergarten <800m
Höhere Schule <2.875m

Nahversorgung

Supermarkt <700m
Bäckerei <1.200m
Einkaufszentrum <2.600m

Sonstige

Bank <1.075m
Geldautomat <1.400m
Post <1.100m
Polizei <1.725m

Verkehr

Bus <50m

U-Bahn <5.675m

Straßenbahn <4.725m

Bahnhof <2.550m

Autobahnanschluss <1.550m

Angaben Entfernung Luftlinie / Quelle: OpenStreetMap