

**Schwechater Hauptplatz | 2 Zimmer Wohnung mit
großzügiger Küche | ca. 65 m² | Innenhoflage**



Objektnummer: 745

**Eine Immobilie von RINAREAL Immobilien Entwicklungs- und
Vermarktungsgesellschaft mbH**

Zahlen, Daten, Fakten

Art:	Wohnung - Etage
Land:	Österreich
PLZ/Ort:	2320 Schwechat
Baujahr:	1960
Alter:	Neubau
Wohnfläche:	64,90 m ²
Zimmer:	2
Bäder:	1
WC:	1
Keller:	1,75 m ²
Heizwärmebedarf:	C 74,00 kWh / m ² * a
Gesamtenergieeffizienzfaktor:	D 1,93
Gesamtmiete	795,00 €
Kaltmiete (netto)	537,44 €
Kaltmiete	771,59 €
Betriebskosten:	175,32 €
USt.:	23,41 €
Provisionsangabe:	

Gemäß Erstauftraggeberprinzip bezahlt der Abgeber die Provision.

Ihr Ansprechpartner

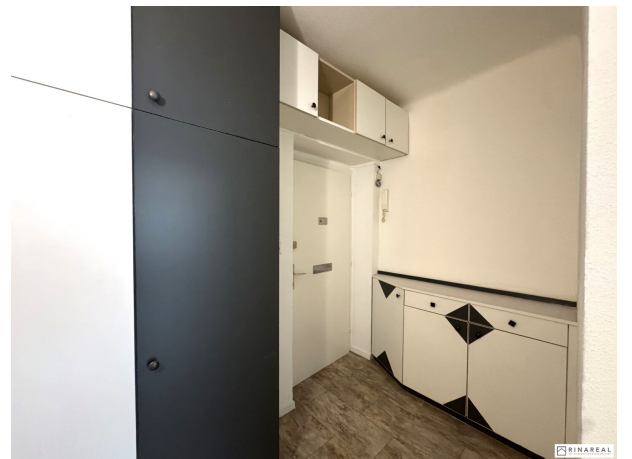


Katharina Hlawaty

RINAREAL Immobilien Entwicklungs- und Vermarktungsgesellschaft mbH
Betriebsstraße II/ Obkekt 3B

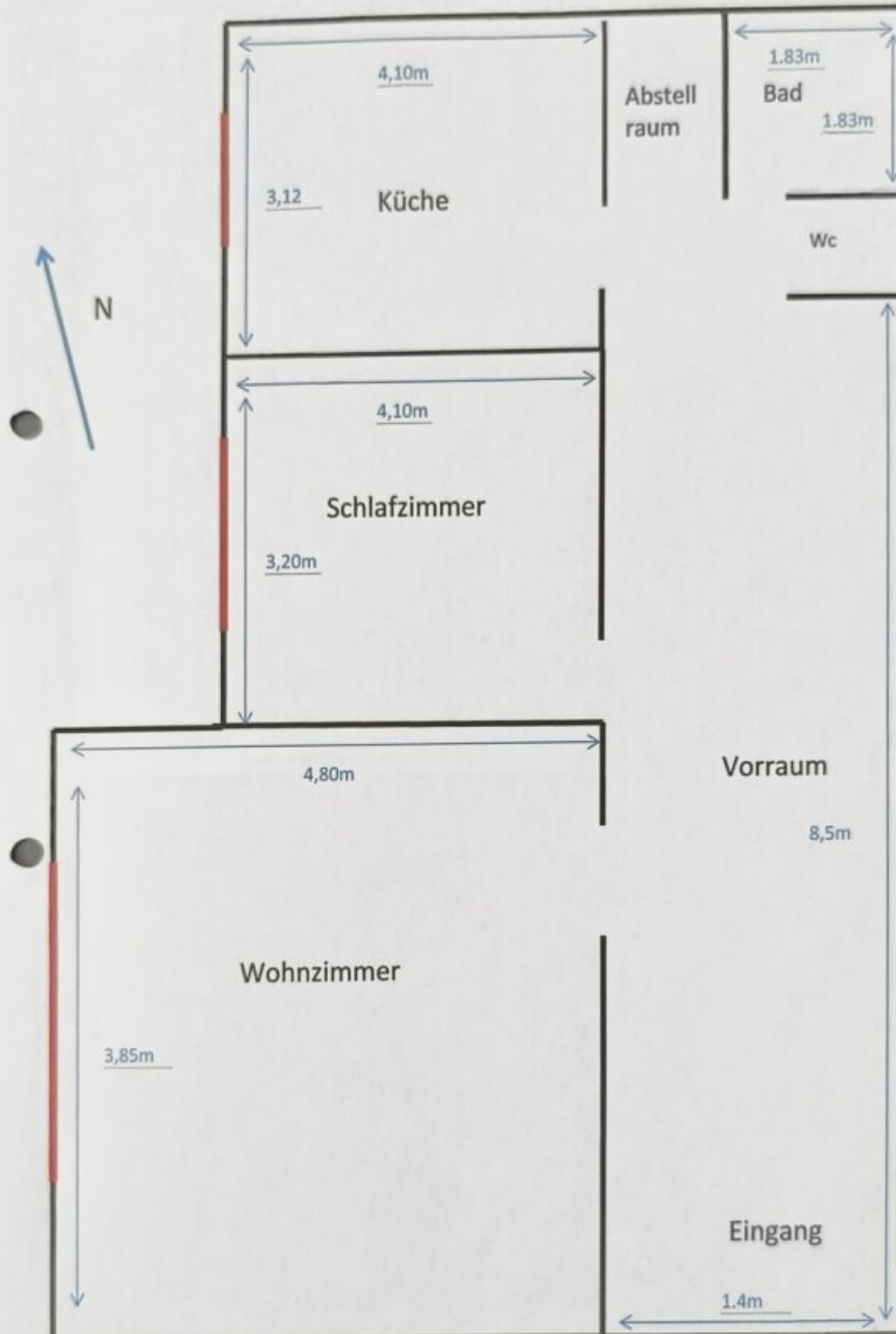








Stiege 6/13



Planskizze

Objektbeschreibung

Ab sofort gelangt die am Schwechater Hauptplatz gelegene Wohnung zur Vermietung // im 3. Stock mit Lift (Halbstock)!

[* KLIICK zur VIDEOBESICHTIGUNG ***](#)**

Es stehen Ihnen ca. 65 m² Wohnfläche zur Verfügung.

Zur Raumaufteilung:

- Vorraum mit Einbauschränken
- Küche mit Essplatz und Waschmaschinenanschluss
- 2 Zimmer (tlw. mit Einbauschränken)
- Badezimmer mit Duschwanne & Waschbecken
- separate Toilette
- Abstellraum

**Vermietung ohne Umsatzsteuer nach Kleinunternehmerregelung (unecht steuerbefreit).*

Weitere Annehmlichkeiten: Kellerabteil vorhanden, Kinderwagen- / Fahrradraum im Gebäude, Personenlift je Halbstock, sehr gute öffentliche Verkehrsanbindung, Geschäfte des täglichen Bedarfs in unmittelbarer Nähe.

Für nähere Informationen & Ihren persönlichen Besichtigungstermin erreichen Sie mich am besten unter: +43 664 14 24 164 oder katharina@rinareal.at - Katharina Hlawaty, MA

Die Angaben erfolgen aufgrund der Informationen und Unterlagen, die uns vom Eigentümer und/oder Dritten zur Verfügung gestellt wurden und sind ohne Gewähr.

Wir weisen darauf hin, dass zwischen dem Vermittler und dem zu vermittelnden Dritten ein familiäres oder wirtschaftliches Naheverhältnis besteht.

Der Immobilienmakler erklärt, dass er – entgegen dem in der Immobilienwirtschaft üblichen Geschäftsgebrauch des Doppelmaklers – einseitig nur für den Vermieter tätig ist.

Infrastruktur / Entfernungen

Gesundheit

Arzt <500m

Apotheke <500m

Klinik <500m

Krankenhaus <6.500m

Kinder & Schulen

Schule <500m

Kindergarten <500m

Universität <7.500m

Höhere Schule <8.000m

Nahversorgung

Supermarkt <500m

Bäckerei <500m

Einkaufszentrum <500m

Sonstige

Geldautomat <500m

Bank <500m

Post <500m

Polizei <500m

Verkehr

Bus <500m

U-Bahn <5.500m

Straßenbahn <2.000m

Bahnhof <1.000m

Autobahnanschluss <1.000m

Flughafen <7.500m

Angaben Entfernung Luftlinie / Quelle: OpenStreetMap