

**Haus auf Pachtgrund am Zicksee in St. Andrä, 3 Zimmer,
45m², 125.000 €!**



Objektnummer: 7939/2300162882

**Eine Immobilie von Immo-Company Haas & Urban Immobilien
GmbH**

Zahlen, Daten, Fakten

Art:	Haus
Land:	Österreich
PLZ/Ort:	7161 Sankt Andrä am Zicksee
Baujahr:	1970
Möbliert:	Voll
Alter:	Neubau
Wohnfläche:	45,00 m ²
Zimmer:	3
WC:	1
Kaufpreis:	125.000,00 €
Provisionsangabe:	

3% des Kaufpreises zzgl. 20% USt.

Ihr Ansprechpartner

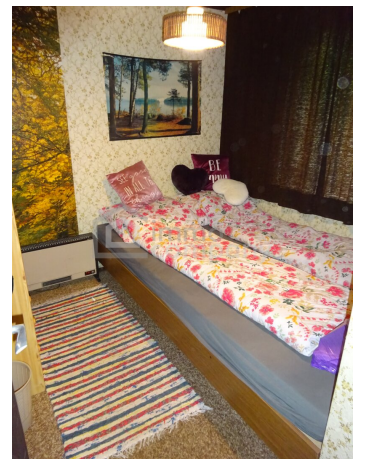


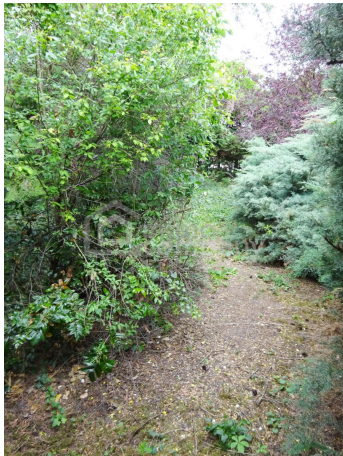
Rudolf Scheibenpflug

Immo-Company Haas & Urban Immobilien GmbH
Steinabrücklerstraße 44
2752 Wöllersdorf

H +43 699 18410007

Gerne stehe ich Ihnen für weitere Informationen oder einen Besichtigungstermin zur Verfügung.







Wir verkaufen / vermieten
gerne auch Ihre Immobilie!

**Kompetente Vermittlung
in Ihrer Region**



Gutschein für eine gratis Marktwerteinschätzung im Wert von **€ 360,-**
Gutschein für einen gratis 360° Rundgang im Wert von **€ 480,-**

Nähere Informationen dazu finden Sie auf unserer Website.



Website



Unser Partner für Schwimmbäder, Saunen und Outdoorküchen: www.pool-oase.at

Objektbeschreibung

Willkommen am wunderschönen Zicksee, in Sankt Andrä am Zicksee, Burgenland! Diese Seeliegenschaft bietet Ihnen die perfekte Kombination aus Erholung, Naturgenuss und einem gemütlichen Zuhause – und das zu einem attraktiven Kaufpreis von nur 125.000 Euro.

Mit einer Wohnfläche von 45 m² erwarten Sie hier drei gut geschnittene Zimmer, die viel Platz für individuelle Gestaltungsmöglichkeiten bieten. Ob als idyllischer Rückzugsort oder Ferienhaus – diese Immobilie erfüllt all Ihre Wünsche nach Ruhe und Komfort. Die Lage direkt am Zicksee macht das Haus zu einem ganz besonderen Juwel: Genießen Sie Spaziergänge, Radwege mit Blick auf das Wasser, entspannen Sie bei den vielen Gastronomen am Seeufer und erleben Sie unvergessliche Stunden inmitten der Natur.

* der Vollständigkeit halber ist zu erwähnen, dass das Objekt auf einem Pachtgrund liegt- jährliche Pacht Euro 2400.-

* Heizung elektrisch

* Kanal, Brunnenwasser

* pannonisches Klima- wenig Niederschlag- viel Sonne!!!

* keine Hauptwohnsitzanmeldung möglich

Die Verkehrsanbindung ist ideal: Ein Bus bringt Sie bequem und schnell in die umliegenden Ortschaften und zur nächsten Stadt, sodass Sie auch ohne Auto mobil bleiben. Für den täglichen Bedarf befindet sich eine Bäckerei ganz in der Nähe, die Ihnen frische Backwaren und regionale Köstlichkeiten bietet.

Sankt Andrä am Zicksee ist bekannt für seine naturnahe Umgebung und bietet zahlreiche Freizeitmöglichkeiten wie Wandern, Radfahren und Wassersport. Hier finden Sie Ruhe und Erholung fernab vom hektischen Stadtleben – perfekt für alle, die die idyllische Lebensqualität des Burgenlands schätzen.

Diese Seeliegenschaft ist eine seltene Gelegenheit, ein kleines Stück Paradies am Zicksee zu besitzen. Nutzen Sie die Chance und verwirklichen Sie Ihren Traum vom Wohnen am See – ob als Feriendomizil oder dauerhafte Residenz. Vereinbaren Sie noch heute einen Besichtigungstermin und lassen Sie sich von der einzigartigen Atmosphäre dieser Immobilie begeistern!

Ihr neues Zuhause am Zicksee wartet auf Sie – greifbar nahe, bezahlbar und voller Lebensqualität. Zögern Sie nicht, diese Chance zu ergreifen!

Wir weisen darauf hin, dass zwischen dem Vermittler und dem zu vermittelnden Dritten ein familiäres oder wirtschaftliches Naheverhältnis besteht.

Nutzen Sie die einmalige Gelegenheit, diese Immobilie zu besichtigen – sehen und erleben ist sehr viel eindrucksvoller!

Eine Besichtigung ist kostenfrei und unverbindlich, und gibt Ihnen einen unverfälschten Eindruck von der Immobilie.

Gerne unterstütze ich Sie auch bei der Finanzierung sowie beim Verkauf/Vermietung Ihrer Immobilie.

Infrastruktur / Entfernungen

Gesundheit

Arzt <2.500m
Apotheke <6.000m
Klinik <6.000m
Krankenhaus <6.000m

Kinder & Schulen

Kindergarten <2.000m
Schule <8.000m

Nahversorgung

Supermarkt <1.500m
Bäckerei <500m

Sonstige

Geldautomat <2.000m
Bank <2.000m
Post <1.500m
Polizei <6.000m

Verkehr

Bus <500m
Bahnhof <1.500m

Angaben Entfernung Luftlinie / Quelle: OpenStreetMap