

Sonnige Neubauwohnung in Korneuburg zu vermieten



Objektnummer: 247

Eine Immobilie von APA Die Bessermacher GmbH

Zahlen, Daten, Fakten

Art:	Wohnung
Land:	Österreich
PLZ/Ort:	2100 Korneuburg
Baujahr:	2012
Zustand:	Gepflegt
Alter:	Neubau
Wohnfläche:	54,16 m ²
Zimmer:	2
Bäder:	1
WC:	1
Keller:	2,64 m ²
Heizwärmebedarf:	B 25,80 kWh / m ² * a
Gesamtenergieeffizienzfaktor:	C 1,17
Gesamtmiete	815,46 €
Kaltmiete (netto)	610,92 €
Kaltmiete	741,33 €
Betriebskosten:	130,41 €
USt.:	74,13 €
Provisionsangabe:	

Gemäß Erstauftraggeberprinzip bezahlt der Abgeber die Provision.

Ihr Ansprechpartner

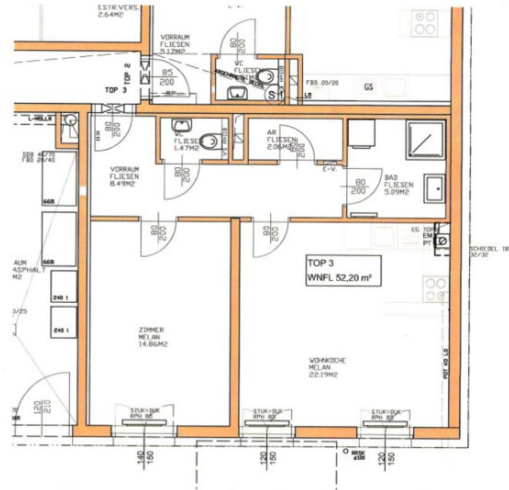
Waltrun Weissenbacher

APA Die Bessermacher GmbH
Schinnaglgasse 12/ 3/ R1
1160 Wien

Gerne stehe ich Ihnen für weitere Informationen oder einen Besichtigungstermin zur Verfügung.







<p>2-ZIMMER-WOHNUMG Dr. Max Burckhard Ring 26 2100 KORNEUBURG</p>	<p>WHG 3 EG</p>	<p>WOHNFLÄCHE: 52.20m²</p>	<p>KELLER: 2.64m²</p>	
--	---	---------------------------------------	----------------------------------	--

Objektbeschreibung

Wunderschöne, helle Neubau 2-Zimmerwohnung in Korneuburg zu vermieten. Die Wohnung ist mit Komplettküche und allen Geräten ausgestattet. Die Räume sind mit Parkettböden ausgelegt.

1 Zimmer und Wohnzimmer mit Wohnküche.

Ein Abstellplatz in der Garage kann optional um € 87,00 brutto angemietet werden

Der Immobilienmakler erklärt, dass er – entgegen dem in der Immobilienwirtschaft üblichen Geschäftsgebrauch des Doppelmaklers – einseitig nur für den Vermieter tätig ist.

Infrastruktur / Entfernungen

Gesundheit

Arzt <3.000m
Apotheke <500m
Krankenhaus <500m
Klinik <4.500m

Kinder & Schulen

Schule <500m
Kindergarten <500m
Universität <6.500m

Nahversorgung

Supermarkt <500m
Bäckerei <500m
Einkaufszentrum <6.500m

Sonstige

Bank <500m
Geldautomat <500m
Post <500m
Polizei <1.000m

Verkehr

Bus <500m

Straßenbahn <7.500m

Autobahnanschluss <1.000m

Bahnhof <500m

Angaben Entfernung Luftlinie / Quelle: OpenStreetMap