

++saubere Mietwohnung mit Balkon in Leoben ++



Objektnummer: 11891

Eine Immobilie von Bischof Immobilien Ges.m.b.H

Zahlen, Daten, Fakten

Art:	Wohnung
Land:	Österreich
PLZ/Ort:	8700 Leoben
Nutzfläche:	57,43 m ²
Zimmer:	3
Bäder:	1
WC:	1
Balkone:	1
Gesamtmiete	749,00 €
Kaltmiete (netto)	441,62 €
Kaltmiete	602,59 €
Betriebskosten:	160,97 €
Heizkosten:	71,79 €
USt.:	74,62 €
Provisionsangabe:	

Gemäß Erstauftraggeberprinzip bezahlt der Abgeber die Provision.

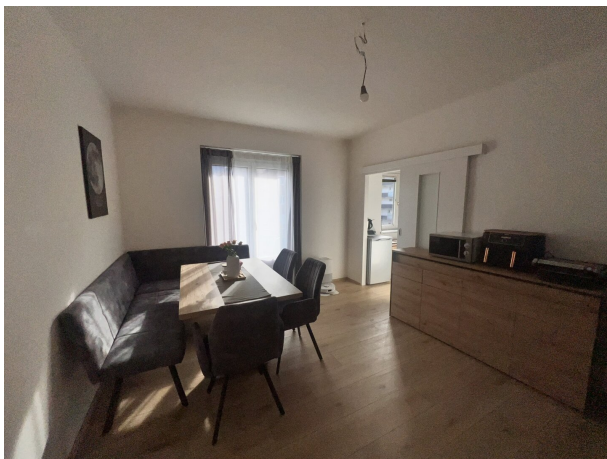
Ihr Ansprechpartner



Beate Rinner

Bischof Immobilien Ges.m.b.H
Burggasse 132
8750 Judenburg

T +43 / 3572 / 86 88 2









Objektbeschreibung

Haben Sie Interesse an einer attraktiven Mietwohnung in Leoben?

Dann haben wir die ideale Wohnung für Sie!

Die großzügige und durchdachte Raumaufteilung bietet Ihnen viel Platz und Flexibilität. Der helle Wohnbereich lässt sich problemlos mit einem Esstisch und Sitzmöglichkeiten gestalten. Auf dem kleinen Balkon können Sie entspannt Ihren Espresso genießen oder Ihre Wäsche trocknen. Für zusätzlichen Komfort sorgt eine Garage, die Ihnen Schutz für Ihr Auto oder Fahrrad bietet.

Raumaufteilung:

- Vorraum
- Wohnbereich / Wohnzimmer
- neue Küche
- 2 Schlafzimmer
- WC
- Badezimmer mit Dusche
- Abstellraum

Weitere Merkmale:

- Kellerabteil

Nutzen Sie die Gelegenheit und vereinbaren Sie einen unverbindlichen, kostenlosen Besichtigungstermin.

BITTE BEACHTEN SIE, DASS WIR AUFGRUND DER NACHWEISPFLICHT GEGENÜBER DEM EIGENTÜMER NUR ANFRAGEN MIT VOLLSTÄNDIGER ANGABE DER ANSCHRIFT BEARBEITEN KÖNNEN.

Wir weisen darauf hin, dass zwischen dem Vermittler und dem zu vermittelnden Dritten ein familiäres oder wirtschaftliches Naheverhältnis besteht.

Der Immobilienmakler erklärt, dass er – entgegen dem in der Immobilienwirtschaft üblichen Geschäftsgebrauch des Doppelmaklers – einseitig nur für den Vermieter tätig ist.

Infrastruktur / Entfernungen

Gesundheit

Arzt <500m

Apotheke <500m

Krankenhaus <2.500m

Kinder & Schulen

Schule <500m

Kindergarten <500m

Universität <2.500m

Höhere Schule <2.500m

Nahversorgung

Supermarkt <500m

Bäckerei <500m

Einkaufszentrum <2.500m

Sonstige

Bank <500m

Geldautomat <500m

Post <500m

Polizei <1.500m

Verkehr

Bus <500m

Autobahnanschluss <1.500m

Bahnhof <3.000m

Angaben Entfernung Luftlinie / Quelle: OpenStreetMap