

Ruhelage Zentrum Schwechat - Miete inklusive Heizung und Strom



Objektnummer: 497

Eine Immobilie von Immo Concept OG

Zahlen, Daten, Fakten

Adresse	Schmidgasse
Art:	Wohnung
Land:	Österreich
PLZ/Ort:	2320 Schwechat
Baujahr:	1906
Zustand:	Gepflegt
Alter:	Altbau
Wohnfläche:	27,00 m ²
Zimmer:	1
Bäder:	1
WC:	1
Heizwärmebedarf:	E 170,80 kWh / m ² * a
Gesamtenergieeffizienzfaktor:	D 2,43
Gesamtmiete	550,00 €
Kaltmiete (netto)	500,00 €
Kaltmiete	500,00 €
USt.:	50,00 €
Provisionsangabe:	

Gemäß Erstauftraggeberprinzip bezahlt der Abgeber die Provision.

Ihr Ansprechpartner

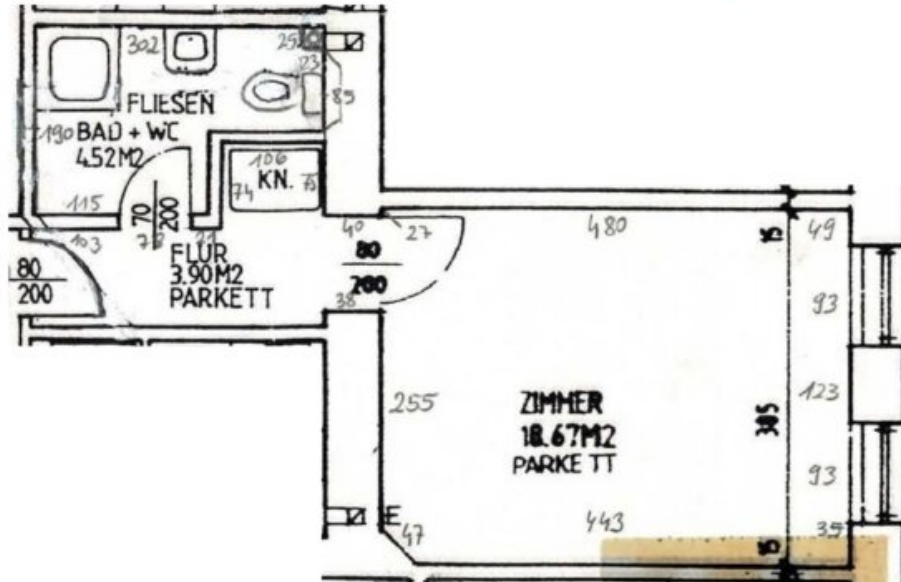


Alfred Peter Bergmann

Immo Concept OG
Jörgerstraße 20







Objektbeschreibung

Zur Vermietung gelangt ein gemütliches Singleappartement in zentraler Lage Schwechat

1 geräumiges Zimmer, Vorraum/ Küchenbereich, Duschbadezimmer mit Toilette

- Wohnraum ca. 19m²
- Badezimmer mit Dusche, Waschbecken und Toilette, Waschmaschinenanschluss vorhanden
- Eingangsbereich/ Mini Küche mit Kühlschrank und Kochmulde/ Vorratsschrank
- Gegensprechanlage
- Fahrradabstellmöglichkeit im Hof
- Ruhelage keine Durchzugstrasse
- wenige Gehminuten zum Bahnhof

monatliche Miete € 550,--

Der Mietpreis beinhaltet Kosten wie Heizung, Strom, Betriebskosten, Mehrwertsteuer.

Kündigung jederzeit möglich.

Kaution: 1.500,--

Provisionsfrei!

Vermietung durch Immo Concept OG

Hr. Alfred Bergmann

Tel. 0676-362 81 76

Der Immobilienmakler erklärt, dass er – entgegen dem in der Immobilienwirtschaft üblichen Geschäftsgebrauch des Doppelmaklers – einseitig nur für den Vermieter tätig ist.

Infrastruktur / Entfernungen

Gesundheit

Arzt <500m

Apotheke <500m

Klinik <500m

Krankenhaus <7.000m

Kinder & Schulen

Schule <250m

Kindergarten <250m

Universität <7.000m

Höhere Schule <7.250m

Nahversorgung

Supermarkt <250m

Bäckerei <500m

Einkaufszentrum <250m

Sonstige

Geldautomat <250m

Bank <250m

Post <500m

Polizei <500m

Verkehr

Bus <250m

U-Bahn <4.750m

Straßenbahn <1.250m

Bahnhof <750m

Autobahnanschluss <1.000m

Flughafen <7.750m

Angaben Entfernung Luftlinie / Quelle: OpenStreetMap