

**Moderne 2-Zi -Wohnung mit Loggia - nahe Millennium City
(provisionsfrei!)**



Objektnummer: 271545781

Eine Immobilie von Immobiliaris GmbH

Zahlen, Daten, Fakten

Adresse	Meldemannstraße
Art:	Wohnung
Land:	Österreich
PLZ/Ort:	1200 Wien
Zustand:	Neuwertig
Alter:	Neubau
Nutzfläche:	51,65 m ²
Zimmer:	2
Bäder:	1
WC:	1
Heizwärmebedarf:	A 21,20 kWh / m ² * a
Gesamtenergieeffizienzfaktor:	A 0,79
Gesamtmiete	1.149,00 €
Kaltmiete (netto)	855,27 €
Kaltmiete	985,94 €
Betriebskosten:	130,67 €
Heizkosten:	53,72 €
USt.:	109,34 €
Provisionsangabe:	

Gemäß Erstauftraggeberprinzip bezahlt der Abgeber die Provision.

Ihr Ansprechpartner

Team Miete

Immobilien GmbH
Rotenturmstraße 17, Top 10
1010 Wien

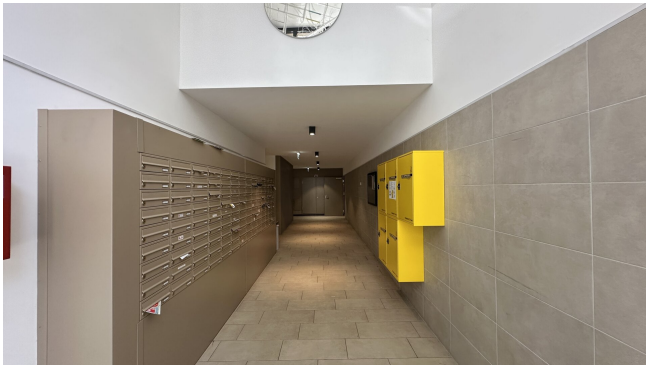
T +43 664 1607111

Gerne stehe ich Ihnen für weitere Informationen oder einen Besichtigungstermin zur Verfügung.

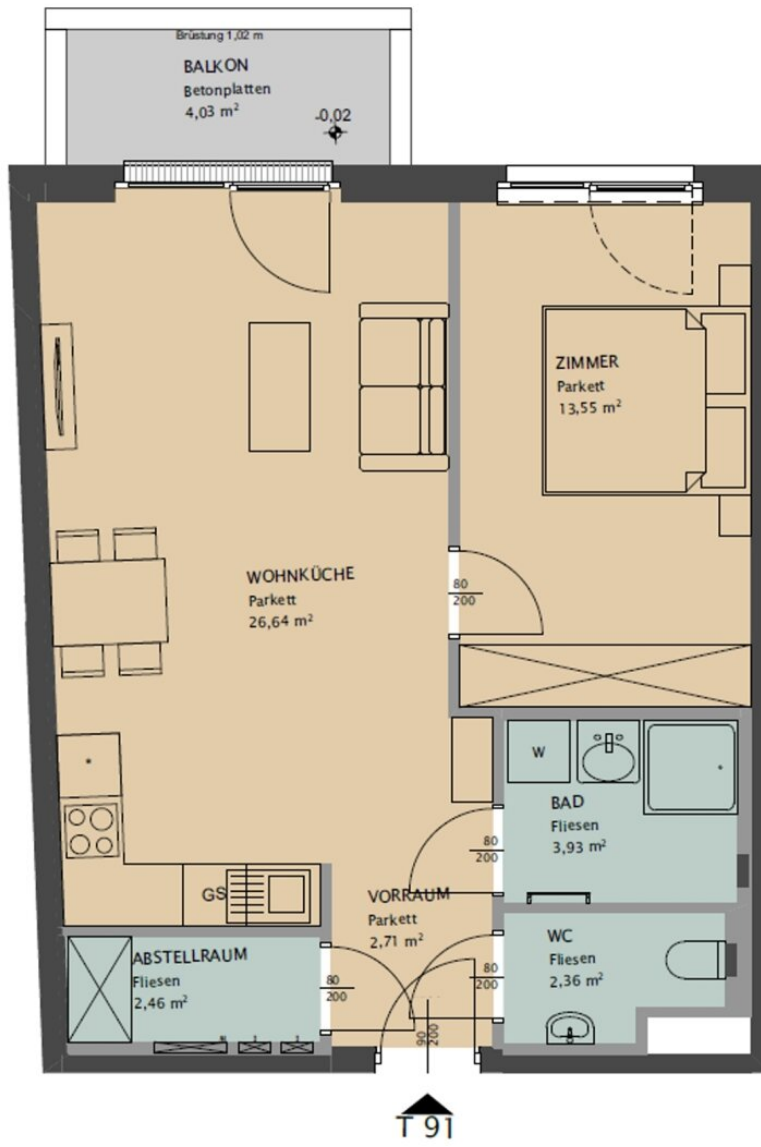












Objektbeschreibung

Sehr geehrte Damen und Herren,

zur Vermietung gelangt eine moderne **2-Zimmer-Wohnung** in urbaner Lage. Die Einheit befindet sich im **5. Obergeschoss** eines zeitgemäßen Neubaus und bietet eine durchdachte Raumaufteilung sowie **eine qualitative Ausstattung**.

Die Wohnung verfügt über **ca. 52 m² Nutzfläche** und eine Loggia. Die Wohnräume sind mit **Parkettboden**, die Nassräume mit **Fliesen** ausgestattet. **3-fach-verglaste Fenster** mit **elektrischer Außenbeschattung** sorgen für angenehmes Raumklima.

Ein **Kellerabteil** ist ebenfalls vorhanden. Bei Bedarf kann ein **Tiefgaragenstellplatz** im Haus um monatlich **EUR 102,-** angemietet werden.

Highlights

- Balkon
- moderne Einbauküche mit Elektrogeräten
- elektrische Außenbeschattung
- Fenster mit 3-fach-Verglasung
- Parkett- und Fliesenböden
- Kellerabteil
- Tiefgarage im Haus (optional)

Kosteninformation

Monatliche Gesamtmiete (inkl. Betriebskosten und Heizkosten/Warmwasser): **EUR 1.149**

Die **abgebildeten Fotos dienen als Beispiel**. Die Wohnung wird derzeit noch bewohnt, entspricht jedoch in Ausstattung und Stil den gezeigten Bildern.

Kontaktieren Sie uns gerne für nähere Informationen oder zur **Vereinbarung eines Besichtigungstermins**.

Ich freue mich auf Ihre Nachricht!

Wir weisen darauf hin, dass zwischen dem Vermittler und dem zu vermittelnden Dritten ein familiäres oder wirtschaftliches Naheverhältnis besteht.

Der Immobilienmakler erklärt, dass er – entgegen dem in der Immobilienwirtschaft üblichen Geschäftsgebrauch des Doppelmaklers – einseitig nur für den Vermieter tätig ist.

Infrastruktur / Entfernungen

Gesundheit

Arzt <250m

Apotheke <250m

Klinik <500m

Krankenhaus <750m

Kinder & Schulen

Schule <250m

Kindergarten <250m

Universität <250m

Höhere Schule <1.000m

Nahversorgung

Supermarkt <250m

Bäckerei <250m

Einkaufszentrum <500m

Sonstige

Geldautomat <500m
Bank <500m
Post <500m
Polizei <500m

Verkehr

Bus <250m
U-Bahn <500m
Straßenbahn <250m
Bahnhof <750m
Autobahnanschluss <1.000m

Angaben Entfernung Luftlinie / Quelle: OpenStreetMap