

Eventlocation mit riesiger Terrasse und spektakulärem Fernblick mieten - Toplage im Naturpark Hohe Wand



Objektnummer: 271545821

Eine Immobilie von Immobiliaris GmbH

Zahlen, Daten, Fakten

Adresse	Hochkogelstraße
Art:	Gastgewerbe
Land:	Österreich
PLZ/Ort:	2724 Maiersdorf
Zustand:	Gepflegt
Alter:	Neubau
Nutzfläche:	400,00 m ²
Bäder:	2
WC:	6
Terrassen:	1
Heizwärmebedarf:	C 76,00 kWh / m ² * a
Kaltmiete (netto)	1.000,00 €
Kaltmiete	1.000,00 €
USt.:	200,00 €

Ihr Ansprechpartner



Mag. Bernhard Kramer-Drauberg

Immobilien GmbH
Rotenturmstraße 17, Top 10
1010 Wien

T +43 650 777 28 96

Gerne stehe ich Ihnen für weitere Informationen oder einen Besichtigungstermin zur Verfügung.



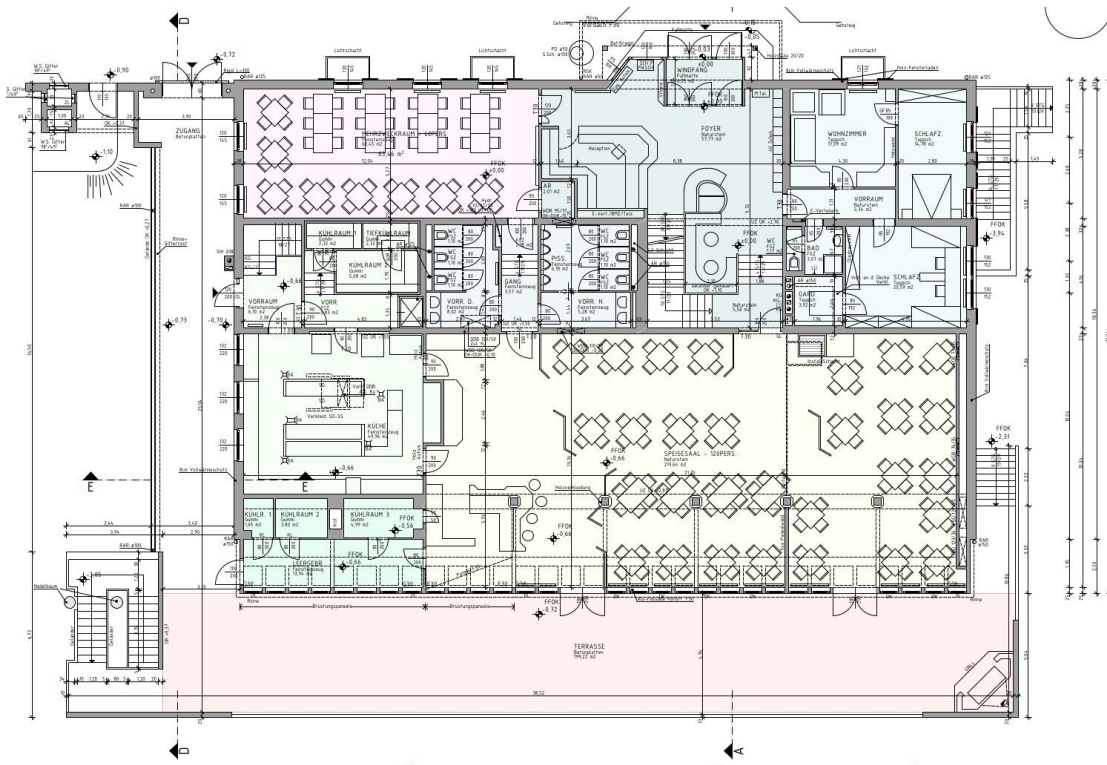












- EINGANGSBEREICH 71,33m²
- MEHRZWECKRAUM 63,45m²
- WOHNUNG 65,96m²
- SANITÄR 31,83m²
- KÜCHE + LAGER 72,21m²
- KÜHLRÄUME UND LAGER 24,38m²
- SPEISESAAL 219,64m²
- TERRASSE 199,22m²

Objektbeschreibung

Sehr geehrte Damen und Herren,

inmitten des beliebten Naherholungsgebiets „Naturpark Hohe Wand“ steht die beeindruckende Eventfläche im Hochkogelhaus auf der **Hohen Wand** für **Tagesmieten** zur Verfügung.

Ob für private Feiern, Firmenveranstaltungen, Yoga Retreats, Seminare, Workshops oder andere besondere Anlässe – die Location bietet Ihnen und Ihren Gästen eine spektakuläre Kulisse mit einzigartigem Fernblick über das gesamte Tal.

Neben der Eventfläche bieten wir auch **Self-Check-in-Apartments** an, die separat über **Booking.com**, **Airbnb**, direkt über unsere **Homepage** oder über unser **Social Media @hochkogelhaus_flyingoasis** angemietet werden können. Diese **gemütlichen Apartments** ermöglichen es Ihren Gästen, ihren Aufenthalt direkt vor Ort zu verlängern, ohne sich um eine externe Unterkunft kümmern zu müssen. So können sie nach den Feierlichkeiten entspannt übernachten und den Tag im wunderschönen **Naturpark** ausklingen lassen – eine **perfekte Ergänzung** zu Ihrer Veranstaltung.

Die Fläche im Überblick:

- Großer Gästebereich: Platz für bis zu 118 Gäste
- Mehrzweckraum/Veranstaltungsraum: Platz für bis zu 56 Gäste
- Terrasse: ca. 200 m² mit unvergleichlichem Panorama
- Voll ausgestattete Küche
- Bar-/Schankbereich
- 6 Kühlräume
- Getrennte Toiletten

Highlights:

- Lage **direkt an der Klippe** der Hohen Wand
- **Fernblick** im wahrsten Sinne des Wortes
- Gastrofläche sofort einsatzbereit

Kosteninformation:

Tagesmiete ab **€ 1000,- netto** (inkl. Grundausstattung).

Kontaktieren Sie uns gerne für nähere Informationen oder um Ihren Wunschtermin zu reservieren. Besichtigungen sind nach Absprache auch abends oder am Wochenende möglich.

Zusätzliche Anmietungsmöglichkeiten im Haus (auf Anfrage):

- Büroflächen
- Mitarbeiterwohnungen
- Gästezimmer/Apartments (24 m² bis 35 m²)
- Lagerräume

- Kegelbahn

Kontaktieren Sie uns **jederzeit für nähere Informationen oder einen Besichtigungstermin** (gerne auch spät abends oder am Wochenende).

Wir freuen uns auf Ihre Anfrage!

Wir weisen darauf hin, dass zwischen dem Vermittler und dem zu vermittelnden Dritten ein familiäres oder wirtschaftliches Naheverhältnis besteht.

Der Vermittler ist als Doppelmakler tätig.