

Universal nutzbare Eventfläche mit Traumkulisse



Objektnummer: 271545798

Eine Immobilie von Immobiliaris GmbH

Zahlen, Daten, Fakten

Adresse	Hochkogelstraße 127
Art:	Gastgewerbe
Land:	Österreich
PLZ/Ort:	2724 Maiersdorf
Zustand:	Gepflegt
Alter:	Neubau
Nutzfläche:	400,00 m ²
Gesamtfläche:	550,00 m ²
Bäder:	2
WC:	6
Terrassen:	1
Garten:	1.500,00 m ²
Kaltmiete (netto)	4.500,00 €
Kaltmiete	4.500,00 €
Provisionsangabe:	

3 Bruttomonatsmieten zzgl. 20% USt.

Ihr Ansprechpartner



Mag. Bernhard Kramer-Drauberg

Immobilien GmbH
Rotenturmstraße 17, Top 10
1010 Wien

T +43 650 777 28 96

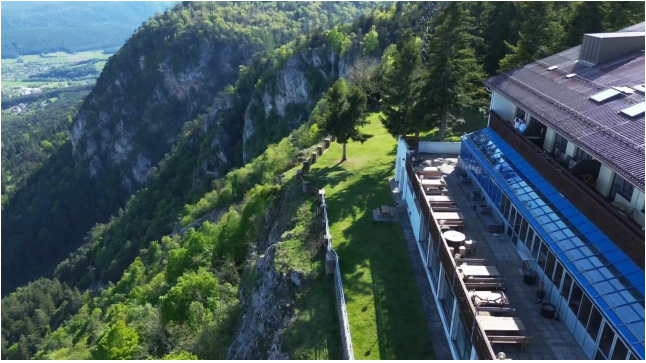


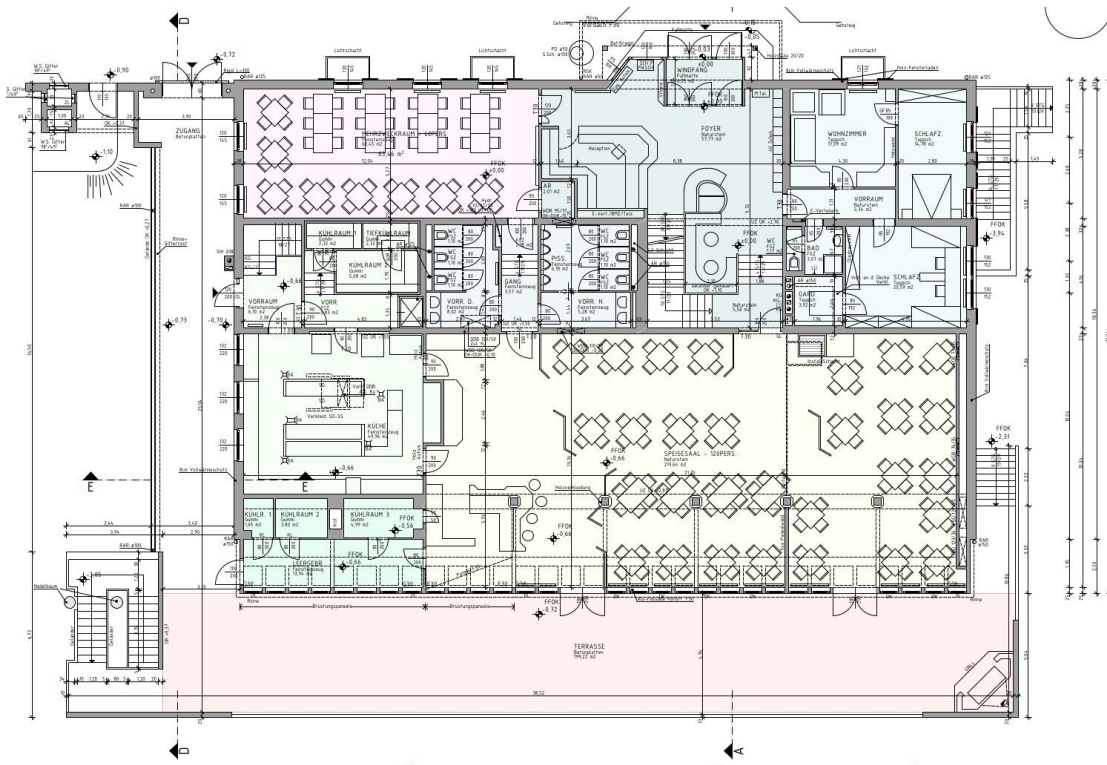




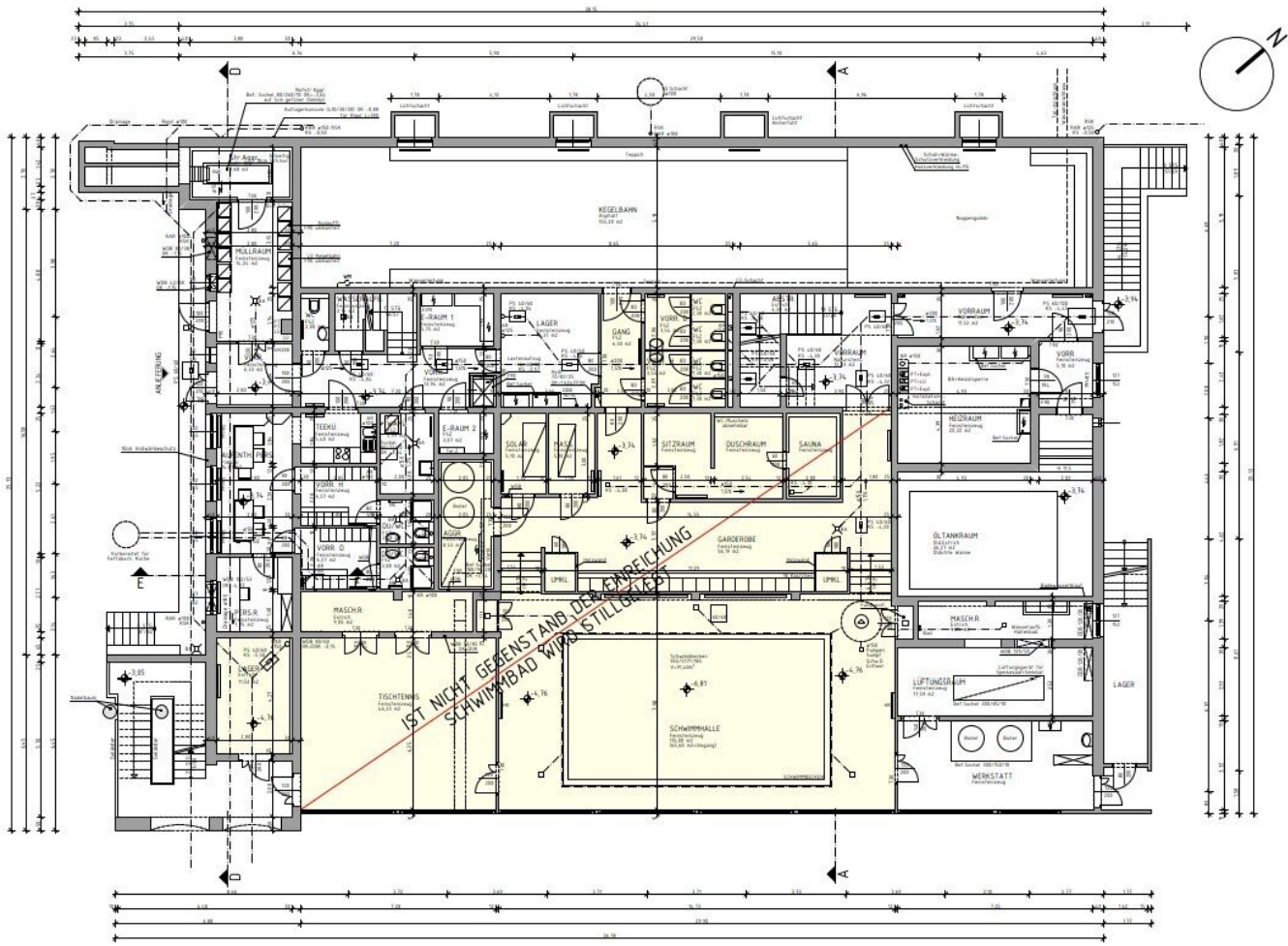








- EINGANGSBEREICH 71,33m²
- MEHRZWECKRAUM 63,45m²
- WOHNUNG 65,96m²
- SANITÄR 31,83m²
- KÜCHE + LAGER 72,21m²
- KÜHLRÄUME UND LAGER 24,38m²
- SPEISESAAL 219,64m²
- TERRASSE 199,22m²



KELLERGESCHOSS

Objektbeschreibung

Sehr geehrte Damen und Herren,

inmitten des beliebten Naherholungsgebiets „**Naturpark Hohe Wand**“ stehen Ihnen verschiedene Eventflächen im Hochkogelhaus zur Anmietung zur Verfügung. Die Anmietung kann entweder auf Tagesmietbasis für ein einzelnes Event oder auf langfristiger Basis erfolgen, wenn Sie Ihre eigene Eventlocation aufbauen möchten.

Ob für private Feiern, Firmenveranstaltungen, Yoga Retreats, Seminare, Workshops oder andere besondere Anlässe – die Location bietet Ihnen und Ihren Gästen eine spektakuläre Kulisse mit **einzigartigem Fernblick über das gesamte Tal**.

Die Highlights im Überblick:

- Lage **direkt an der Klippe** der Hohen Wand
- **Fernblick** im wahrsten Sinne des Wortes
- ehemalige Gastrofläche ist kurzfristig einsatzbereit nach technischer Überprüfung
- Großer Gästebereich: Platz für bis zu 118 Gäste
- Mehrzweckraum/Veranstaltungsraum: Platz für bis zu 56 Gäste
- Terrasse: ca. 200 m²
- 150m² Hallebereich im UG mit Fernblick
- ca 1500m² Gartenfläche für Outdooraktivitäten

Preisgestaltung bei Tagesmieten

- Gastronomiefläche (ca 400m²): netto 1.200 € pro Tag
- Halle (ca 155m²): netto 600 € pro Tag
- Garten (ca 1500m²): netto 600 € pro Tag

Kombipaket (Gastro + Halle + Garten): 2.000 €/Tag netto

Preisgestaltung bei langfristiger Miete auf Monatsbasis

Langfristige Nutzung für die Errichtung Ihrer eigenen Eventlocation inklusive Gastrofläche, Halle, Garten und weitere Bereiche auf Anfrage:

- **Nettomiete:** 4.500 €
- **Betriebskosten:** € 2,35/m² netto

Die Betriebskosten belaufen sich auf ca € 2,35/m² netto und werden je nach Flächenbedarf (Gastronomiebereich, Halle, sonstige Bereiche) kalkuliert.

Zusätzliche Anmietungsmöglichkeiten im Haus (auf Anfrage):

- Büroflächen
- Mitarbeiterwohnungen
- Gästezimmer/Apartments (20 m² bis 35 m²)

- Lagerräume

Übernachtungsmöglichkeiten: Für Gäste, die länger bleiben möchten, stehen unsere Self-Check-in-Apartments zur Verfügung. Diese können über Booking.com, Airbnb oder direkt über unsere Homepage gebucht werden.

Kontaktieren Sie uns **jederzeit für nähere Informationen oder einen Besichtigungstermin** (gerne auch spät abends oder am Wochenende).

Wir freuen uns auf Ihre Anfrage!

Wir weisen darauf hin, dass zwischen dem Vermittler und dem zu vermittelnden Dritten ein familiäres oder wirtschaftliches Naheverhältnis besteht.

Der Vermittler ist als Doppelmakler tätig.