

Baustart demnächst: "Smart Little Home 93" am Rikliweg



Ansicht Häuser

Objektnummer: 910/00430

Eine Immobilie von Kostmann Immobilien

Zahlen, Daten, Fakten

Adresse	Rikliweg
Art:	Haus - Doppelhaushälfte
Land:	Österreich
PLZ/Ort:	9400 Wolfsberg
Baujahr:	2026
Alter:	Neubau
Wohnfläche:	93,60 m ²
Zimmer:	4
Bäder:	1
WC:	1
Terrassen:	1
Kaufpreis:	426.990,00 €
Provisionsangabe:	

provisionsfrei

Ihr Ansprechpartner

Karl Kostmann

KIB GmbH

T 0664/5423830

H 0664/5423830

F 04352/37295

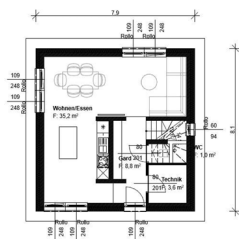
Gerne stehe ich Ihnen für weitere Informationen oder einen Besichtigungstermin zur Verfügung.



BM-HAUS GmbH

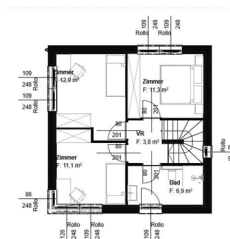


UNTERSCHES GRUNDRISS (Bauherr)



Grundriss enthält Sonderausstattung
(Carport, Nebenraum und Terrasse nicht enthalten)

OBERESCHES GRUNDRISS (Bauherr)



Grundriss enthält Sonderausstattung
(Carport, Nebenraum und Terrasse nicht enthalten)



Mitglied des
immobilienring.at

Objektbeschreibung

Ihr Wohntraum in Wolfsberg: Modernität trifft Lebensqualität am Rikliweg!

Vergessen Sie Kompromisse und treten Sie ein in Ihr neues Leben. Am **Rikliweg (KG Priel)** entstehen vier exklusive Doppelhaushälften, die modernes Design mit höchster Funktionalität vereinen. Das Projekt "**Smart Little Home 93**" ist die Antwort für alle, die Wert auf Qualität, Effizienz und ein stilvolles Zuhause legen.

Die Highlights Ihres neuen Zuhauses:

Sorgenfrei einziehen: Das Haus wird **schlüsselfertig inklusive Baugrund** übergeben – Sie müssen sich um nichts kümmern.

Raumwunder auf zwei Ebenen: Auf ca. 93m² Wohnfläche erwartet Sie ein intelligenter Grundriss, der jeden Quadratmeter optimal nutzt.

Lichtdurchflutetes Wohnen: Ein großzügiger Wohn- und Essbereich mit über 35m² bildet das Herzstück im Erdgeschoss.

Rückzugsort im Obergeschoss: Drei helle Schlafzimmer bieten ausreichend Platz für Familie, Home-Office oder Hobbys.

Nachhaltige Technik: Ausgestattet mit einer modernen **Luft-Wasser-Wärmepumpe** und behaglicher **Fußbodenheizung** sind Sie für die Zukunft bestens aufgestellt.

Premium-Ausstattung: Von hochwertigen Kunststofffenstern mit integrierten Alu-Rollläden bis hin zu stilvollen Markenböden und Sanitärobjekten ist alles auf Langlebigkeit ausgelegt.

Grundstück & Lage

Wählen Sie Ihren Favoriten aus vier Parzellen mit Größen von ca. **350m² bis**

472m². Genießen Sie die Ruhe in Wolfsberg, ohne auf eine erstklassige Anbindung verzichten zu müssen.

Unschlagbares Preis-Leistungs-Verhältnis:

Sichern Sie sich Ihr Eigenheim bereits **ab € 426.990,--**.

Top-Einheiten verfügbar:

Top 01: 350m² Grundstück – € 426.990,--

Top 02: 407m² Grundstück – € 440.385,--

Top 03: 472m² Grundstück – € 455.660,--

Top 04: 355m² Grundstück – € 428.165,--

Machen Sie den ersten Schritt in Ihre Zukunft! Lassen Sie sich dieses Angebot nicht entgehen und fordern Sie noch heute detaillierte Unterlagen an.





Österreichs beste Makler/innen

Qualität – Sicherheit – Kompetenz

Mehr als 60 Immobilienkanzleien an über 80 Standorten und über 400 Mitarbeiter/Innen machen den Immobilienring Österreich zu Österreich größtem, freien Makler-Netzwerk. Die Mitglieder zählen zu den führenden Immobilien-Experten.

- Sicherheit einer seriösen Kanzlei und umfassender Service
- Transparente Geschäftsanbahnung und –abwicklung
- Über 5.000 Liegenschaften in verschiedenen Preisklassen

Immobilienring Österreich Makler sind Spezialisten bei Vermietung und Verkauf von Wohn- und Gewerbeimmobilien, Grundstücken sowie Investmentobjekten. Sie bieten Ihnen höchste Beratungsqualität, profundes Know-How und langjährige Erfahrung.