

# Gepflegtes Lager mit Zentralheizung in 1120 Wien – ideal für ihr Unternehmen



der Meidlinger Markt ums Eck

**Objektnummer: 7603/631**  
**Eine Immobilie von IC-Makler**

## Zahlen, Daten, Fakten

<b>Art:</b>	Halle / Lager / Produktion - Lager
<b>Land:</b>	Österreich
<b>PLZ/Ort:</b>	1120 Wien, Meidling
<b>Baujahr:</b>	1900
<b>Zustand:</b>	Gepflegt
<b>Alter:</b>	Altbau
<b>Heizwärmebedarf:</b>	<b>E</b> 142,10 kWh / m <sup>2</sup> * a
<b>Gesamtenergieeffizienzfaktor:</b>	<b>D</b> 2,08
<b>Kaltmiete (netto)</b>	190,00 €
<b>Kaltmiete</b>	290,44 €
<b>Betriebskosten:</b>	100,44 €
<b>USt.:</b>	58,09 €
<b>Provisionsangabe:</b>	

697,06 € inkl. 20% USt.

## Ihr Ansprechpartner



**DI Birgit Amberger-Horak**

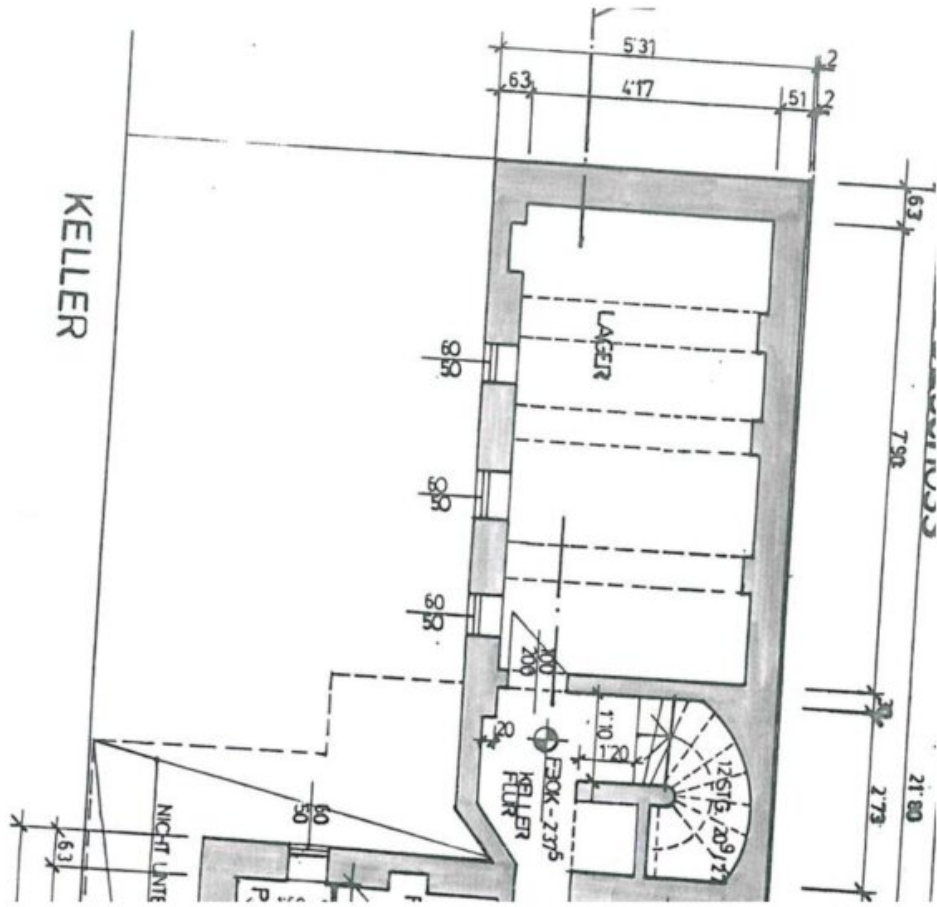
IC Realexpert Wien GmbH  
Dominikanerbastei 21 / 35  
1010 Wien

H +43 676/884 90 902

Gerne stehe ich Ihnen für weitere Informationen oder einen Besichtigungstermin zur









## Objektbeschreibung

### UNBEFRISTETE LAGERFÄCHE GESUCHT??

Vielseitig nutzbarer knapp 34m<sup>2</sup> große Gewölbekeller gelangt unbefristet zur Vermietung. Heizung vorhanden (Hauszentralheizung), Elektroinstallationen, Steckdosen vorhanden. Lüftung durch 2 in den Hof liegende Fenster gegeben. Rarität, ideal für Bastler, Sportler, Künstler als Hobbyraum, Lager etc

Bitte nur schriftliche Anfragen mit Mieterprofil

Vielen DANK

Wir weisen darauf hin, dass zwischen dem Vermittler und dem zu vermittelnden Dritten ein familiäres oder wirtschaftliches Naheverhältnis besteht.

Der Vermittler ist als Doppelmakler tätig.

### Infrastruktur / Entfernungen

#### **Gesundheit**

Arzt <500m

Apotheke <500m

Klinik <500m

Krankenhaus <1.500m

#### **Kinder & Schulen**

Schule <500m

Kindergarten <500m

Universität <500m

Höhere Schule <1.000m

#### **Nahversorgung**

Supermarkt <500m

Bäckerei <500m

Einkaufszentrum <500m

#### **Sonstige**

Geldautomat <500m

Bank <500m

Post <500m

Polizei <500m

**Verkehr**

Bus <500m

U-Bahn <500m

Straßenbahn <500m

Bahnhof <500m

Autobahnanschluss <3.000m

Angaben Entfernung Luftlinie / Quelle: OpenStreetMap