

Moderne Gartenwohnung mit großzügiger Terrasse



Objektnummer: 1662/3150

Eine Immobilie von RE/MAX 4You

Zahlen, Daten, Fakten

Art:	Wohnung - Erdgeschoß
Land:	Österreich
PLZ/Ort:	1220 Wien
Baujahr:	2020
Zustand:	Neuwertig
Alter:	Neubau
Wohnfläche:	55,00 m ²
Zimmer:	3
Bäder:	1
WC:	1
Terrassen:	1
Garten:	21,70 m ²
Heizwärmebedarf:	B 40,10 kWh / m ² * a
Kaufpreis:	299.990,00 €
Betriebskosten:	182,07 €
USt.:	18,21 €
Provisionsangabe:	

3% des Kaufpreises zzgl. 20% USt.

Ihr Ansprechpartner

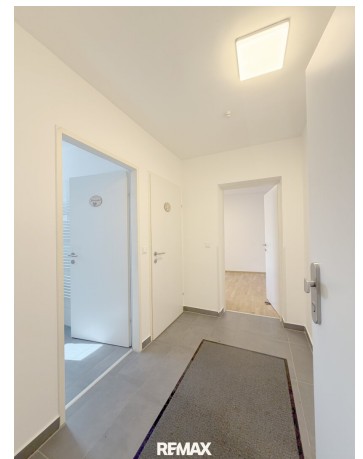


Stefan Besic

REMAX 4You
Weißgasse 33/1/7
1170 Wien

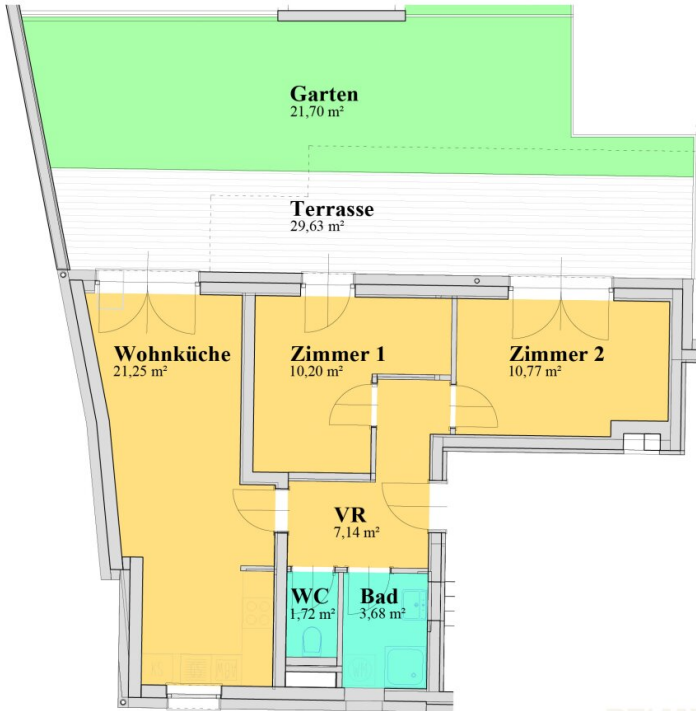








0 1 2 3 4 5 m



Geschoss	Wohnung	Raum	Fläche	Terrasse	Garten
EG	Top 1/1	Vorraum	7,14 m ²		
		Bad	3,68 m ²		
		WC	1,72 m ²		
		Wohnküche	21,25 m ²		
		Zimmer 01	10,20 m ²		
		Zimmer 02	10,77 m ²		
		Terrasse		29,63 m ²	
		Garten 01 Top 1/1			21,70 m ²
		SUMME	54,76 m²	29,63 m²	21,70 m²



REMAX

Objektbeschreibung

Diese neuwertige Erdgeschoßwohnung in einem modernen Neubau überzeugt mit einem durchdachten Grundriss auf rund 55 m² Wohnfläche und eignet sich ideal für junge Familien oder Paare, die Wert auf Komfort und eine praktische Raumaufteilung legen.

Alle drei zentral begehbaren Zimmer verfügen über einen direkten Zugang zur Terrasse bzw. zum eigenen Garten. Die Wohnküche lädt zum gemeinsamen Kochen und gemütlichen Verweilen ein.

Die Terrasse sowie der private Garten bieten ausreichend Platz für entspannte Stunden im Freien.

Ein Garagenplatz im Haus kann optional um zusätzlich € 30.000 erworben werden.

Für eine komfortable Infrastruktur sorgt die Fernwärmeversorgung in Kombination mit einer modernen Fußbodenheizung in der gesamten Wohnung.

Ausstattung:

- Dreifachverglaste Türen und Fenster
- Fußbodenheizung
- Einzelraumregler in allen Räumlichkeiten
- Rauchmelder
- Rollläden
- Außenwände mit Vollwärmeschutz
- Parkettboden
- Moderne Küche
- Garage optional Kaufbar (€ 30.000)

Noch nichts gefunden? Wir informieren Sie über geeignete Immobilienangebote noch vor allen anderen.

Legen Sie jetzt Ihren individuellen Suchagenten unter folgendem Link an. Wir schicken Ihnen passende Immobilien exklusiv vorab zu.

[Suchagent anlegen](https://remax-4you.service.immo/registrieren/de) - <https://remax-4you.service.immo/registrieren/de>

Der Vermittler ist als Doppelmakler tätig.

Infrastruktur / Entfernungen

Gesundheit

Arzt <500m

Apotheke <1.000m

Klinik <1.000m

Krankenhaus <1.500m

Kinder & Schulen

Schule <500m

Kindergarten <500m

Universität <2.500m

Höhere Schule <2.000m

Nahversorgung

Supermarkt <500m

Bäckerei <500m

Einkaufszentrum <3.500m

Sonstige

Geldautomat <500m

Bank <500m

Post <1.000m

Polizei <500m

Verkehr

Bus <500m

U-Bahn <1.000m

Straßenbahn <500m

Bahnhof <1.000m

Autobahnanschluss <3.000m

Angaben Entfernung Luftlinie / Quelle: OpenStreetMap