

Friseursalon im 1. Bezirk | Toplage Nähe Kohlmarkt



Objektnummer: 1945/2334

Eine Immobilie von Hyatt Immobilien GmbH

Zahlen, Daten, Fakten

Art:	Büro / Praxis
Land:	Österreich
PLZ/Ort:	1010 Wien, Innere Stadt
Zustand:	Neuwertig
Alter:	Altbau
Nutzfläche:	53,00 m ²
Zimmer:	2
Bäder:	2
WC:	2
Kaltmiete (netto)	3.700,00 €
Kaltmiete	3.700,00 €
USt.:	740,00 €
Provisionsangabe:	

13.320,00 € inkl. 20% USt.

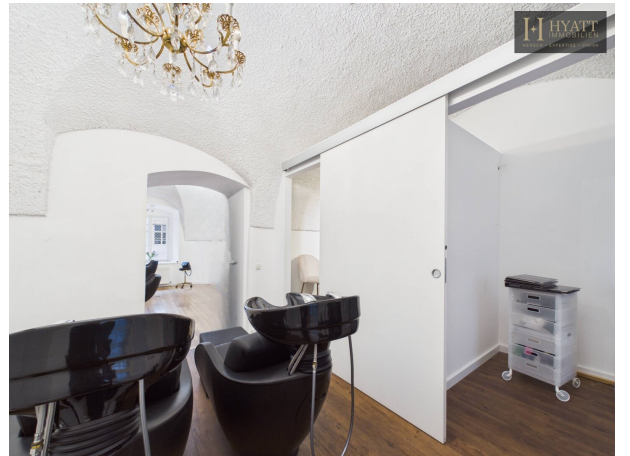
Ihr Ansprechpartner



Manuel Savic

Hyatt Immobilien GmbH
Kohlmarkt 4/19
1010 Wien

T +43 1 9561781
H +43 676 310 73 58









Objektbeschreibung

IHRE VORTEILE

Toplage im 1. Bezirk

Hochwertige und moderne Ausstattung

Sofortige Nutzung möglich

Keine hohen Anfangsinvestitionen

Empfangsbereich vorhanden

FAZIT

Diese Immobilie bietet eine ideale Möglichkeit, sich im Beauty-Bereich selbstständig zu machen oder ein bestehendes Geschäft zu erweitern.

Die Anzahl der verfügbaren Arbeitsplätze ist begrenzt,

Weitere Details auf Anfrage.

Hinweis zur Provision:

Die Provision wird individuell je nach angemietetem Raum bzw. Arbeitsplatz berechnet. Gerne informieren wir Sie im Rahmen einer Anfrage über die konkreten Konditionen.

Hinweis gemäß Energieausweisvorlagegesetz: Ein Energieausweis wurde vom Eigentümer bzw. Verkäufer, nach unserer Aufklärung über die generell geltende Vorlagepflicht, sowie Aufforderung zu seiner Erstellung noch nicht vorgelegt. Daher gilt zumindest eine dem Alter und der Art des Gebäudes entsprechende Gesamtenergieeffizienz als vereinbart. Wir übernehmen keinerlei Gewähr oder Haftung für die tatsächliche Energieeffizienz der angebotenen Immobilie.

Wir weisen darauf hin, dass zwischen dem Vermittler und dem zu vermittelnden Dritten ein familiäres oder wirtschaftliches Naheverhältnis besteht.

Der Vermittler ist als Doppelmakler tätig.

Infrastruktur / Entfernungen

Gesundheit

Arzt <500m

Apotheke <500m

Klinik <500m

Krankenhaus <1.500m

Kinder & Schulen

Schule <500m

Kindergarten <500m

Universität <500m

Höhere Schule <500m

Nahversorgung

Supermarkt <500m

Bäckerei <500m

Einkaufszentrum <1.000m

Sonstige

Geldautomat <500m

Bank <500m

Post <500m

Polizei <500m

Verkehr

Bus <500m

U-Bahn <500m

Straßenbahn <500m

Bahnhof <500m

Autobahnanschluss <3.500m

Angaben Entfernung Luftlinie / Quelle: OpenStreetMap