

**Provisionsfrei! Kleinbüro Nähe Franz Josefs Bahnhof!**



Büro

**Objektnummer: 1760/1152**  
**Eine Immobilie von Lind Immobilien**

## Zahlen, Daten, Fakten

Adresse	Wiesengasse
Art:	Büro / Praxis
Land:	Österreich
PLZ/Ort:	1090 Wien
Baujahr:	1892
Alter:	Altbau
Nutzfläche:	41,50 m <sup>2</sup>
Bürofläche:	41,50 m <sup>2</sup>
Zimmer:	2
Bäder:	1
WC:	1
Heizwärmebedarf:	244,70 kWh / m <sup>2</sup> * a
Kaltmiete (netto)	580,00 €
Kaltmiete	677,18 €
Miete / m <sup>2</sup>	13,98 €
Betriebskosten:	97,18 €
USt.:	135,44 €
Provisionsangabe:	

Provision bezahlt der Abgeber.

## Ihr Ansprechpartner

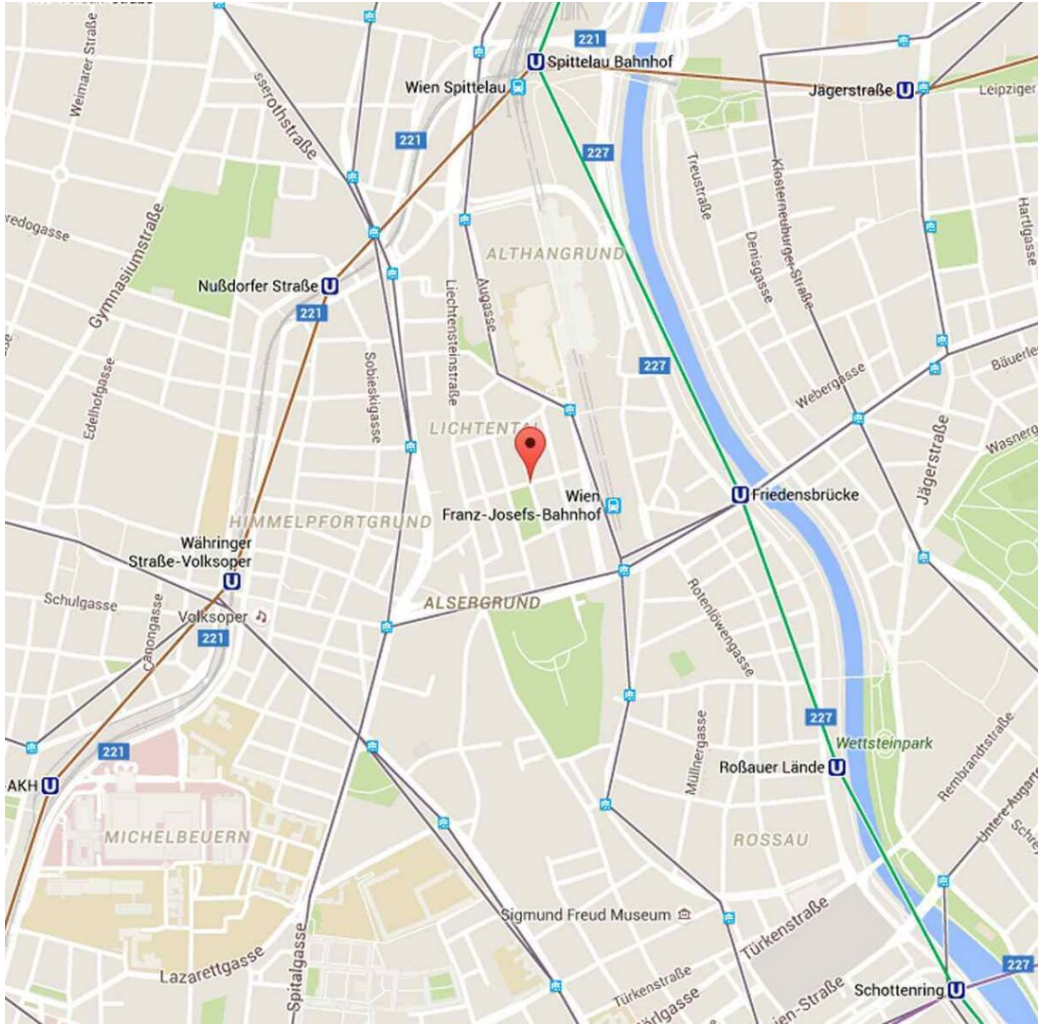


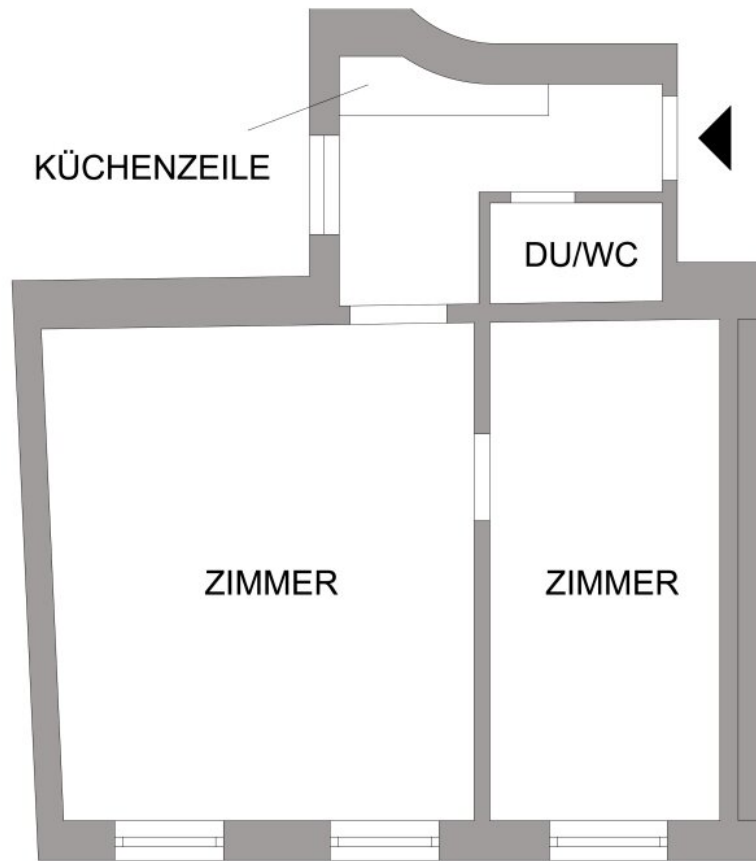
**Paul Kleindl**

Lind Immobilien  
Mariahilfer Straße 167/12









## Objektbeschreibung

### Kleinbüro Nähe Franz Josefs Bahnhof!

#### Provisionsfrei!

PROVISIONSFREI für den Mieter!

Kleinbüro Nähe Franz Josefs Bahnhof!

Zur Vermietung gelangt ein Büro mit ca. 41,5 qm im vierten Geschoss eines repräsentativen Jahrhundertwendehauses.

Bestehend aus Vorraum, Bad/Toilette mit Marmorfliesen, und zwei hellen Räumen sowie einer Teeküche.

Das Büro liegt in einer ruhigen Seitengasse, und ist öffentlich sehr gut angebunden.

Dieses sehr zentral gelegene Büro bietet ein wohnliches Ambiente für gute Geschäfte.

Das Anbringen einer Firmentafel ist inkludiert.

Nähe Straßenbahnlinie 5, 33, D

U4 und U6 Nähe

Wir freuen uns auf Ihren Anruf

Paul Kleindl 0699/11887600

Wir weisen darauf hin, dass zwischen dem Vermittler und dem zu vermittelnden Dritten ein familiäres oder wirtschaftliches Naheverhältnis besteht.