

**Hochwertiges Büro in repräsentativem Stilaltbau - 7
Zimmer - klimatisiert - Garage**



Objektnummer: 1532/305

Eine Immobilie von Imfora Vertriebsgesellschaft mbH

Zahlen, Daten, Fakten

Art:	Büro / Praxis
Land:	Österreich
PLZ/Ort:	1010 Wien
Alter:	Altbau
Nutzfläche:	268,52 m ²
Zimmer:	7
WC:	2
Heizwärmebedarf:	C 56,00 kWh / m ² * a
Kaltmiete (netto)	6.444,48 €
Kaltmiete	7.291,88 €
Miete / m²	24,00 €
Betriebskosten:	847,40 €
USt.:	1.458,38 €
Provisionsangabe:	

3 Bruttomonatsmieten zzgl. 20% USt.

Ihr Ansprechpartner



Andreas Ebner

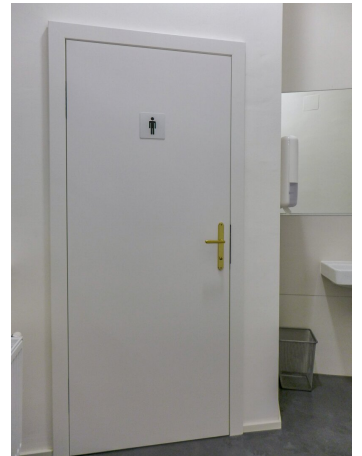
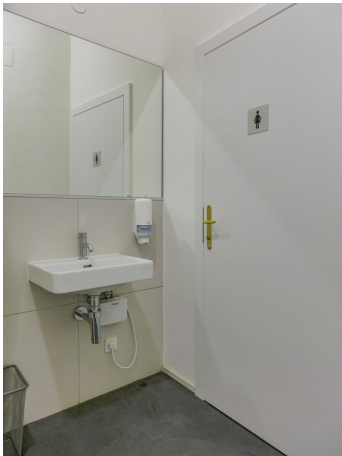
Imfora Vertriebsgesellschaft mbH
Am Modenapark 10 / 19
1030 Wien

T +43 660 92 29 392

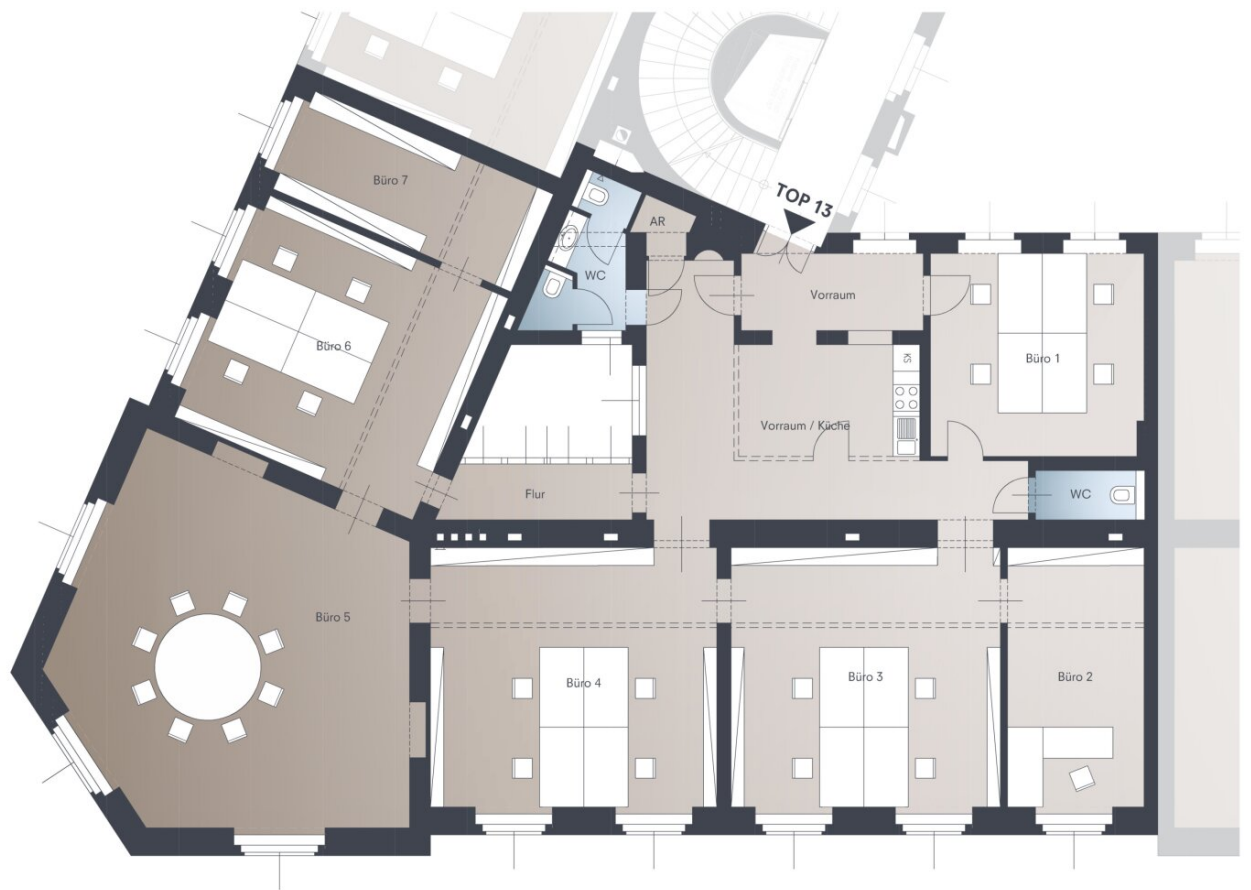












0 1m 5m

ÄNDERUNGEN VORBEHALTEN (z.B. Änderung der Wohnnutzfläche +/- 3%)



Objektbeschreibung

Diese stilvolle Büroeinheit befindet sich im **3.Liftstock** eines **prachtvollen Stilaltbaus** in unmittelbarer Nähe zu **Rathaus, Parlament** und **MuseumsQuartier**. Das Gebäude beeindruckt mit einer **reich gegliederten Fassade** und wurde unter Berücksichtigung der historischen Substanz umfassend saniert und modernisiert.

Das Büro überzeugt durch eine **durchdachte Raumaufteilung**, eine **hochwertige Ausstattung** sowie ein ansprechendes, professionelles Erscheinungsbild – ideal für Unternehmen mit Anspruch an Lage, Qualität und Ausstattung.

Der Mietvertrag ist unbefristet und bietet dadurch langfristig Sicherheit für Ihre Unternehmensplanung.

Bei Bedarf kann ein Stellplatz in der **hauseigenen Tiefgarage** angemietet werden.

Aufteilung:

- geräumiges Entree/Vorraum
- **7 Büroräume (größtenteils getrennt begehbar)**
- zentraler Küchen/Gemeinschaftsbereich
- getrennte Toiletten
- Abstellraum

Highlights:

- Klimatisierung
- erstklassige Innenstadtlage und Infrastruktur
- sehr gute öffentliche Verkehrsanbindung (U3, U2)
- nahe Einkaufsmöglichkeiten
- repräsentativer Stilaltbau

Kontaktieren Sie uns gerne jederzeit für nähere Informationen oder einen

Besichtigungstermin.

Ich freue mich auf Ihre Nachricht!

Sie sind noch nicht fündig geworden? Hinterlegen Sie gerne Ihren Suchwunsch unter folgendem Link und wir informieren Sie sobald wir etwas passendes anbieten können.

[Suchagent anlegen](https://imfora.service.immo/registrieren/de) - <https://imfora.service.immo/registrieren/de>

Infrastruktur / Entfernungen

Gesundheit

Arzt <500m

Apotheke <500m

Klinik <1.000m

Krankenhaus <1.500m

Kinder & Schulen

Schule <500m

Kindergarten <1.000m

Universität <500m

Höhere Schule <1.000m

Nahversorgung

Supermarkt <500m

Bäckerei <500m

Einkaufszentrum <1.000m

Sonstige

Geldautomat <500m

Bank <500m

Post <500m

Polizei <500m

Verkehr

Bus <500m

U-Bahn <500m

Straßenbahn <500m

Bahnhof <500m

Autobahnanschluss <4.000m

Angaben Entfernung Luftlinie / Quelle: OpenStreetMap