

## **Hochwertiges Büro in repräsentativem Stilaltbau - 5 Zimmer - Balkon - Garage**



**Objektnummer: 1532/307**

**Eine Immobilie von Imfora Vertriebsgesellschaft mbH**

## Zahlen, Daten, Fakten

<b>Art:</b>	Büro / Praxis
<b>Land:</b>	Österreich
<b>PLZ/Ort:</b>	1010 Wien
<b>Alter:</b>	Altbau
<b>Nutzfläche:</b>	212,42 m <sup>2</sup>
<b>Zimmer:</b>	6
<b>WC:</b>	2
<b>Balkone:</b>	1
<b>Heizwärmebedarf:</b>	C 56,00 kWh / m <sup>2</sup> * a
<b>Kaltmiete (netto)</b>	5.098,08 €
<b>Kaltmiete</b>	5.768,44 €
<b>Miete / m<sup>2</sup></b>	24,00 €
<b>Betriebskosten:</b>	670,36 €
<b>USt.:</b>	1.153,69 €
<b>Provisionsangabe:</b>	

3 Bruttomonatsmieten zzgl. 20% USt.

## Ihr Ansprechpartner



**Andreas Ebner**

Imfora Vertriebsgesellschaft mbH  
Am Modenapark 10 / 19  
1030 Wien

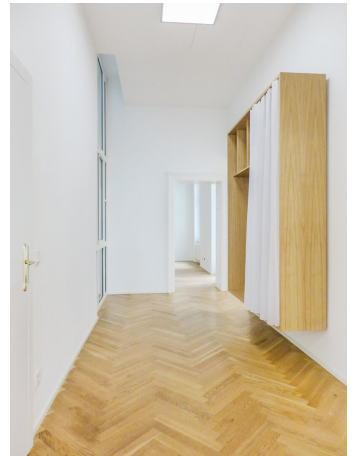
T +43 660 92 29 392



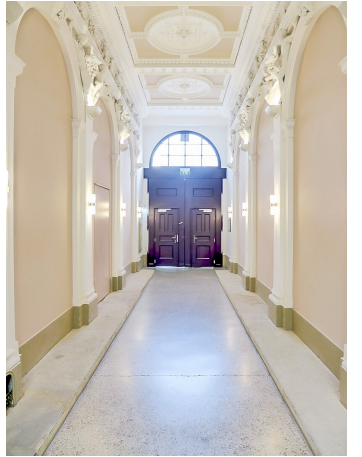
















0 1m 5m

## Objektbeschreibung

Diese stilvolle Büroeinheit befindet sich im **3.Liftstock** eines **prachtvollen Stilaltbaus** in unmittelbarer Nähe zu **Rathaus, Parlament** und **MuseumsQuartier**. Das Gebäude beeindruckt mit einer **reich gegliederten Fassade** und wurde unter Berücksichtigung der historischen Substanz umfassend saniert und modernisiert.

Das Büro überzeugt durch **hochwertige Ausstattung** sowie ein ansprechendes, professionelles Erscheinungsbild – ideal für Unternehmen mit Anspruch an Lage, Qualität und Ausstattung.

Bei Bedarf kann ein Stellplatz in der **hauseigenen Tiefgarage** angemietet werden.

### Aufteilung:

- geräumiges Entree/Vorraum
- **5 getrennt begehbare Büroräume**
- Küche
- getrennte Toiletten
- Abstellraum/Lager
- Balkon

### Highlights:

- Klimatisierung
- erstklassige Lage, Anbindung und Infrastruktur
- repräsentativer Stilaltbau
- Planungssicherheit durch unbefristeten Mietvertrag

**Kontaktieren Sie uns gerne jederzeit für nähere Informationen oder einen Besichtigungstermin.**

Ich freue mich auf Ihre Nachricht!

Sie sind noch nicht fündig geworden? Hinterlegen Sie gerne Ihren Suchwunsch unter folgendem Link und wir informieren Sie sobald wir etwas passendes anbieten können.

[Suchagent anlegen](https://imfora.service.immo/registrieren/de) - <https://imfora.service.immo/registrieren/de>

## **Infrastruktur / Entfernungen**

### **Gesundheit**

Arzt <500m  
Apotheke <500m  
Klinik <1.000m  
Krankenhaus <1.500m

### **Kinder & Schulen**

Schule <500m  
Kindergarten <1.000m  
Universität <500m  
Höhere Schule <1.000m

### **Nahversorgung**

Supermarkt <500m  
Bäckerei <500m  
Einkaufszentrum <1.000m

### **Sonstige**

Geldautomat <500m  
Bank <500m  
Post <500m  
Polizei <500m

### **Verkehr**

Bus <500m  
U-Bahn <500m  
Straßenbahn <500m  
Bahnhof <500m  
Autobahnanschluss <4.000m

Angaben Entfernung Luftlinie / Quelle: OpenStreetMap