

Helle 2-Zimmer-Wohnung mit Balkon in St. Peter



Objektnummer: 8524/191

**Eine Immobilie von MIVOG Immobilienverwertungs- und
Verwaltungsgesellschaft m.b.H.**

Zahlen, Daten, Fakten

Art:	Wohnung
Land:	Österreich
PLZ/Ort:	8042 Graz,08.Bez.:Sankt Peter
Baujahr:	2009
Zustand:	Gepflegt
Alter:	Neubau
Wohnfläche:	43,37 m ²
Zimmer:	2
Balkone:	1
Heizwärmebedarf:	C 50,80 kWh / m ² * a
Gesamtenergieeffizienzfaktor:	C 1,02
Gesamtmiete	821,64 €
Kaltmiete (netto)	602,59 €
Kaltmiete	698,00 €
Betriebskosten:	95,41 €
Heizkosten:	39,03 €
USt.:	84,61 €

Ihr Ansprechpartner

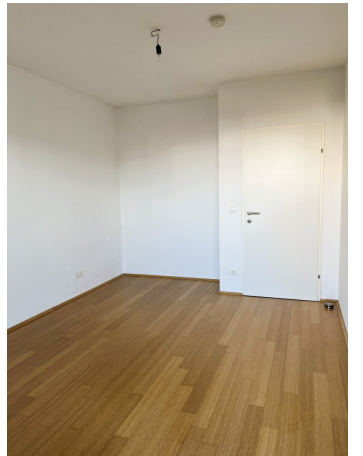


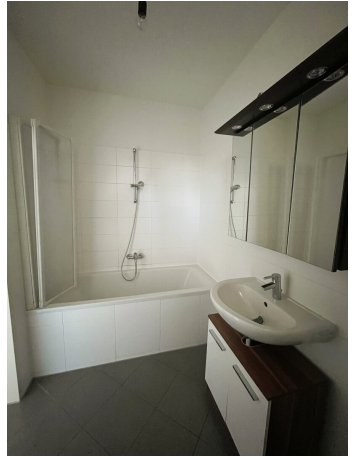
Mag. Birgit Ronegg

MIVOG Immobilienverwertungs- und Verwaltungsgesellschaft m.b.H.
Conrad-von-Hötzendorf-Straße 84
8010 Graz

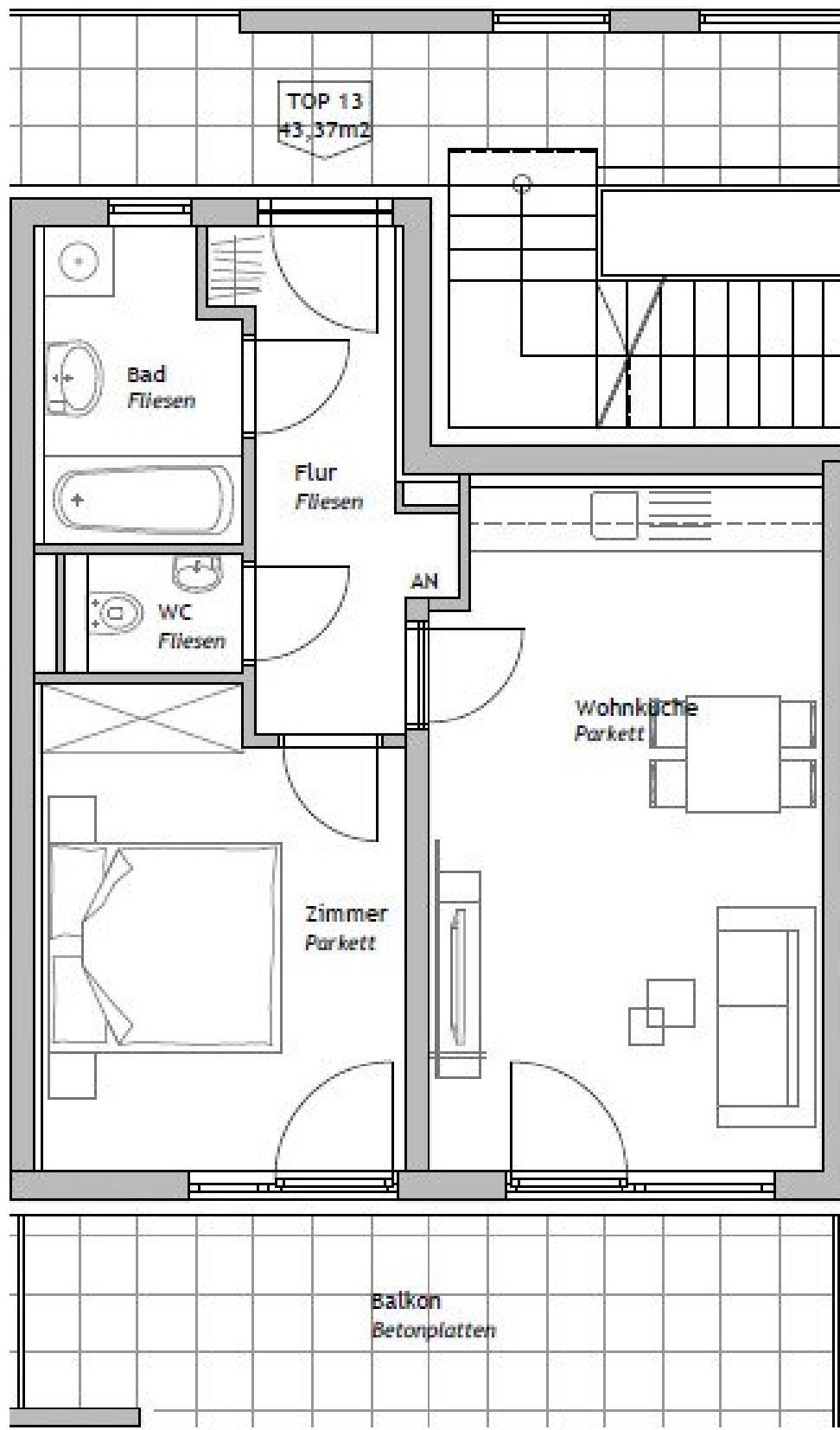
T +43 664 88 42 73 82

Gerne stehe ich Ihnen für weitere Informationen oder einen Besichtigungstermin zur Verfügung.









Objektbeschreibung

Diese helle Wohnung in der Eisteichgasse 19 in 8042 Graz mit einer Wohnfläche von ca. 43,37 m² überzeugt durch ihre durchdachte Raumaufteilung und ein angenehmes Wohnambiente.

Die Wohnung verfügt über:

- einen großzügigen Wohn-/Essbereich mit integrierter Küche
- ein separates Schlafzimmer
- ein Badezimmer mit Badewanne
- ein separates WC
- einen Balkon
- einen Tiefgaragenparkplatz

Die Wohnräume sind mit hochwertigem Parkettboden ausgestattet, während die Nassräume modern verflies sind.

Die funktionale Raumaufteilung sowie die freundliche Atmosphäre machen diese Wohnung ideal für Singles oder Paare, die komfortables Wohnen in guter Lage schätzen.

Haben wir Ihr Interesse geweckt? Überzeugen Sie sich selbst von dieser attraktiven Wohnung. Gerne stehen wir Ihnen für einen Besichtigungstermin zur Verfügung.

Alle Angaben entsprechen dem Kenntnisstand zum Zeitpunkt der Veröffentlichung. Für Fehler, Abweichungen, Irrtümer oder falsche Angaben kann keine Haftung übernommen werden

Wir weisen darauf hin, dass zwischen dem Vermittler und dem zu vermittelnden Dritten ein familiäres oder wirtschaftliches Naheverhältnis besteht.

Infrastruktur / Entfernungen

Gesundheit

Arzt <500m

Apotheke <500m

Klinik <2.000m

Krankenhaus <2.500m

Kinder & Schulen

Schule <500m

Kindergarten <500m

Universität <500m

Höhere Schule <2.000m

Nahversorgung

Supermarkt <500m

Bäckerei <1.000m

Einkaufszentrum <500m

Sonstige

Geldautomat <500m

Bank <500m

Post <1.000m

Polizei <1.000m

Verkehr

Bus <500m

Straßenbahn <500m

Autobahnanschluss <3.500m

Bahnhof <2.000m

Flughafen <8.500m

Angaben Entfernung Luftlinie / Quelle: OpenStreetMap