

**Top Rendite: Vollsaniertes Zinshaus ! 4 gut vermietete  
Wohnungen ! Zusätzlich ca 650m<sup>2</sup> Baugrund !**



**Objektnummer: 7939/2300162874**

**Eine Immobilie von Immo-Company Haas & Urban Immobilien  
GmbH**

## Zahlen, Daten, Fakten

<b>Art:</b>	Zinshaus Renditeobjekt - Mehrfamilienhaus
<b>Land:</b>	Österreich
<b>PLZ/Ort:</b>	4713 Gallspach
<b>Zustand:</b>	Voll_saniert
<b>Möbliert:</b>	Teil
<b>Alter:</b>	Neubau
<b>Wohnfläche:</b>	327,00 m <sup>2</sup>
<b>Kaufpreis:</b>	590.000,00 €
<b>Betriebskosten:</b>	270,00 €
<b>Heizkosten:</b>	510,00 €
<b>Provisionsangabe:</b>	

3% des Kaufpreises zzgl. 20% USt.

## Ihr Ansprechpartner

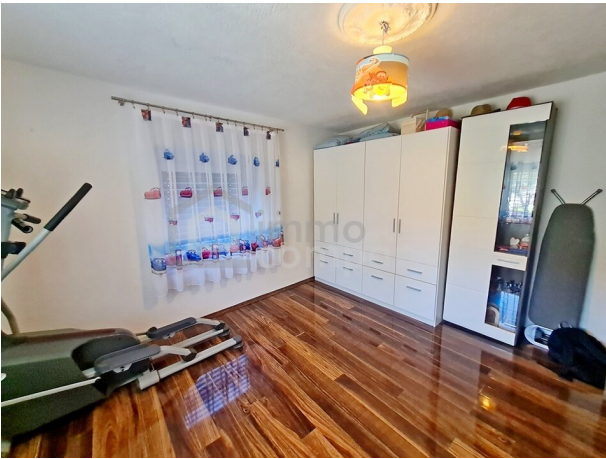


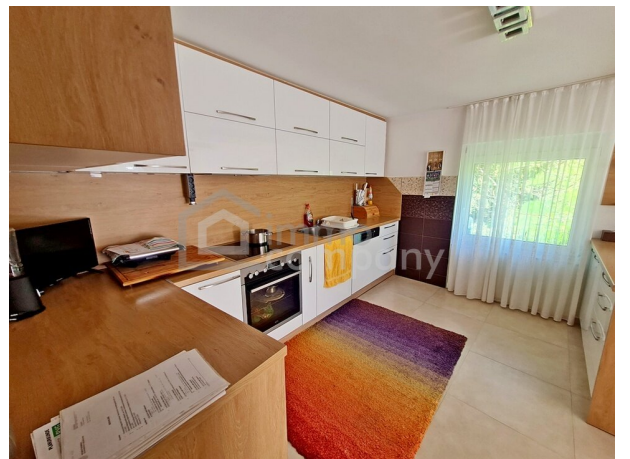
### **Manfred Kalcher**

Immo-Company Haas & Urban Immobilien GmbH  
Steinabrücklerstraße 44  
2752 Wöllersdorf

H +43 664 8410744

Gerne stehe ich Ihnen für weitere Informationen oder einen Besichtigungstermin zur Verfügung.









Wir verkaufen / vermieten  
gerne auch Ihre Immobilie!

**Kompetente Vermittlung  
in Ihrer Region**



**Gutschein** für eine gratis Marktwerteinschätzung im Wert von **€ 360,-**  
**Gutschein** für einen gratis 360° Rundgang im Wert von **€ 480,-**  
Nähere Informationen dazu finden Sie auf unserer Website.

    
Website



Unser Partner für Schwimmbäder, Saunen und Outdoorküchen: [www.pool-oase.at](http://www.pool-oase.at)

## Objektbeschreibung

Der Vermittler ist als Doppelmakler tätig.

**Nutzen Sie die einmalige Gelegenheit, diese Immobilie zu besichtigen – sehen und erleben ist sehr viel eindrucksvoller!**

**Eine Besichtigung ist kostenfrei und unverbindlich, und gibt Ihnen einen unverfälschten Eindruck von der Immobilie.**

**Gerne unterstütze ich Sie auch bei der Finanzierung sowie beim Verkauf/Vermietung Ihrer Immobilie.**

### Infrastruktur / Entfernungen

#### **Gesundheit**

Arzt <3.500m

Krankenhaus <500m

Apotheke <500m

#### **Kinder & Schulen**

Schule <1.000m

Kindergarten <3.000m

#### **Nahversorgung**

Supermarkt <1.000m

Bäckerei <500m

Einkaufszentrum <3.500m

#### **Sonstige**

Bank <500m

Geldautomat <500m

Post <3.500m

Polizei <3.500m

#### **Verkehr**

Bus <500m

Bahnhof <3.500m

Autobahnanschluss <3.500m

Angaben Entfernung Luftlinie / Quelle: OpenStreetMap