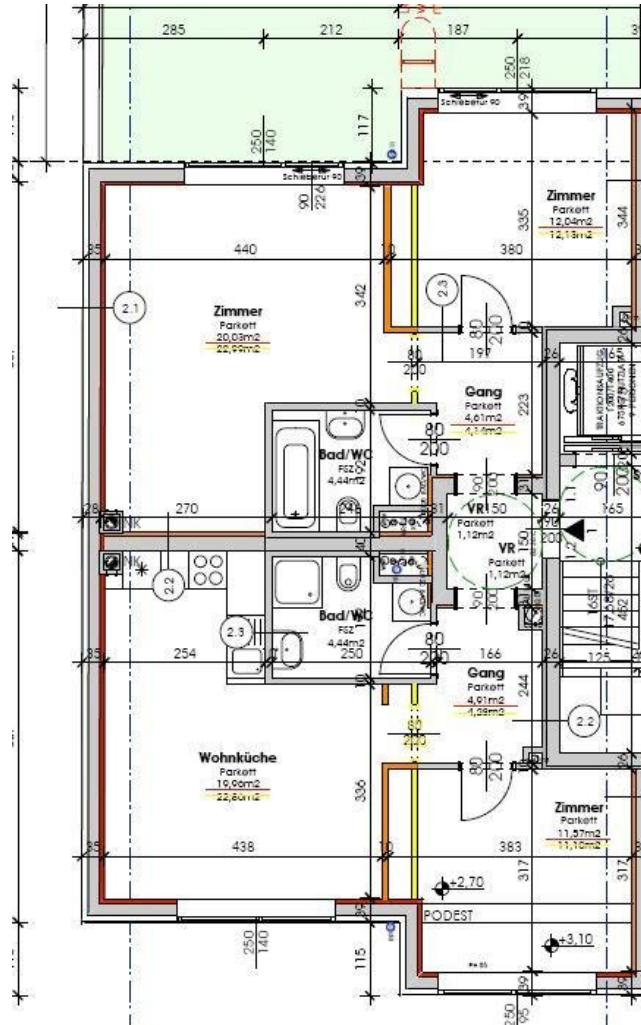


2er Wohnungspaket - Anlegerkaufpreis - 4,5% Rendite



Objektnummer: 6734

Eine Immobilie von ADVANTA – Immobilienvermittlung GmbH

Zahlen, Daten, Fakten

| | |
|-------------------|---|
| Adresse | Columbusgasse |
| Art: | Zinshaus Renditeobjekt |
| Land: | Österreich |
| PLZ/Ort: | 1100 Wien |
| Baujahr: | 2009 |
| Zustand: | Neuwertig |
| Alter: | Neubau |
| Wohnfläche: | 85,00 m ² |
| Bäder: | 1 |
| WC: | 1 |
| Terrassen: | 1 |
| Garten: | 80,00 m ² |
| Keller: | 1,46 m ² |
| Heizwärmebedarf: | B 40,00 kWh / m ² * a |
| Kaufpreis: | 325.000,00 € |
| Betriebskosten: | 235,97 € |
| USt.: | 25,39 € |
| Provisionsangabe: | |

3% des Kaufpreises zzgl. 20% USt.

Ihr Ansprechpartner



Michael Altmann

ADVANTA – Immobilienvermittlung GmbH
Lerchenfelder Straße 88-90

1080 Wien

Objektbeschreibung

T +43 1 409 84 00

H +4369914141818

Anlegerpaket: 2 vermietete Wohnungen | ca. 4,5% Rendite

Gerne stehe ich Ihnen für weitere Informationen oder einen Besichtigungstermin zur

~~Verfügung~~ steht ein **Wohnungspaket mit 2 befristet vermieteten Einheiten** (je ca. 40 m²) im **1. Stock eines modernen Wohnhauses (Baujahr 2009)**.

? Sofortige Mieteinnahmen

? Rendite ca. 4,5 %

? Gute Aufteilung & moderne Ausstattung

? Badezimmer mit Dusche & Waschmaschinenanschluss

? Sehr gute Infrastruktur & öffentliche Anbindung

Mieteinnahmen:

- Top 1A: € 860,- / Monat
- Top 1B: € 780,- / Monat

Ideal für Anleger & Investoren

- Anlegerkaufpreis zzgl. 20% USt.
- Eigennutzerpreis: € 349.000,-

Nähere Details erhalten Sie gerne auf Anfrage.

Michael Altmann, Mobil: +4369914141818, Mail: m.altmann@advanta.at, steht für ein persönliches Gespräch sowie für einen Besichtigungstermin gerne zur Verfügung.

Infrastruktur / Entfernungen

Gesundheit

Arzt <250m

Apotheke <500m

Klinik <250m

Krankenhaus <1.750m

Kinder & Schulen

Schule <250m

Kindergarten <500m

Universität <1.250m

Höhere Schule <2.250m

Nahversorgung

Supermarkt <250m

Bäckerei <250m

Einkaufszentrum <750m

Sonstige

Geldautomat <250m

Bank <250m

Post <250m

Polizei <500m

Verkehr

Bus <250m

U-Bahn <250m

Straßenbahn <250m

Bahnhof <250m

Autobahnanschluss <1.500m

Angaben Entfernung Luftlinie / Quelle: OpenStreetMap