

Sanierte Altbauwohnung beim Schwarzenbergplatz - unbefristet



Objektnummer: 817

**Eine Immobilie von Colourfish Real Estate Immobilienmakler
GmbH**

Zahlen, Daten, Fakten

Art:	Wohnung
Land:	Österreich
PLZ/Ort:	1040 Wien
Baujahr:	1912
Alter:	Altbau
Wohnfläche:	157,02 m ²
Zimmer:	4
Bäder:	2
WC:	2
Balkone:	1
Heizwärmebedarf:	D 140,00 kWh / m ² * a
Gesamtmiete	2.695,00 €
Kaltmiete (netto)	2.206,62 €
Kaltmiete	2.450,00 €
Betriebskosten:	243,38 €
USt.:	245,00 €

Ihr Ansprechpartner

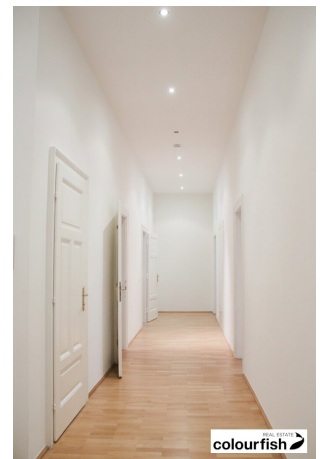


Sophie Schmück

Colourfish Real Estate Immobilienmakler GmbH
Akademiestraße 2 / 4
1010 Wien

T +43 1 535 1111
H +43 664 356 46 56

Gerne stehe ich Ihnen für weitere Informationen oder einen Besichtigungstermin zur Verfügung.





REAL ESTATE
colourfish

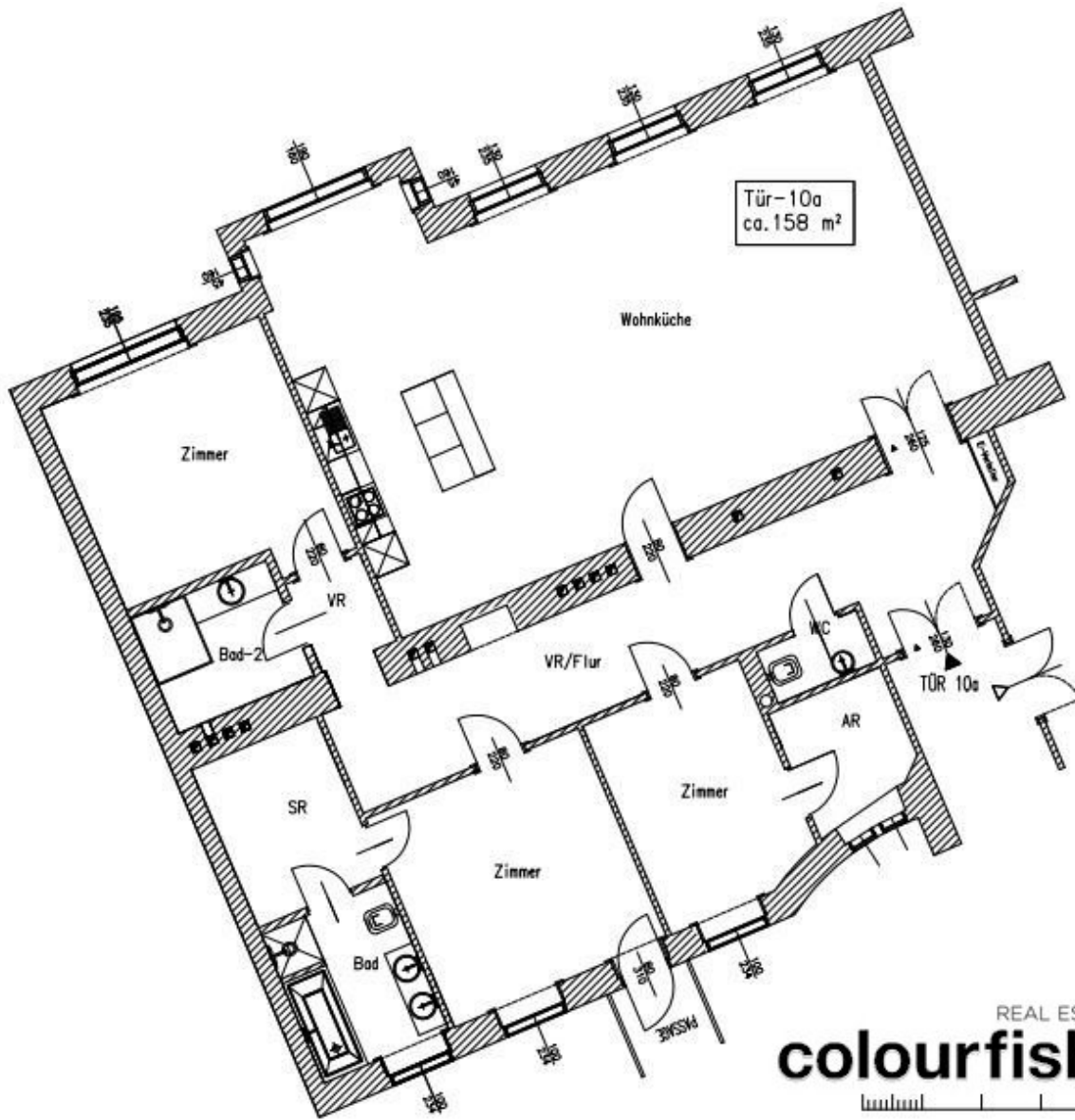


REAL ESTATE
colourfish



REAL ESTATE
colourfish





Objektbeschreibung

In einem repräsentativen Stilaltbau, zwischen Prinz Eugen Straße und Karlsplatz gelegen, wird eine großzügige 4 Zimmerwohnung unbefristet vermietet. Die Wohnung liegt im 1. Liftstock mit Mezzanin und ist hell und ruhig.

Verfügbarkeit und Konditionen:

Top 10a: ca. 157 m², netto EUR 14,05/m²

Betriebskosten: netto EUR 243,38

Heizung / WW: brutto 30,14/m²

Beschreibung:

- Vorzimmer
- großzügiges Wohnzimmer mit neu möblierter, offener Küche
- 3 Schlafzimmer, teilweise hofseitig, mit Schrankraum
- 2 Bäder
- Abstellraum
- Fernwärme

Die Wohnung ist mit Parkettböden ausgestattet - die Bäder sind neutral und modern verflies.

Öffentliche Anbindung:

U Bahnlilien: U1 Taubstummengasse, U4/U2 Karlsplatz

Straßenbahnlinie: D

Öffentliche Garagen befinden sich in unmittelbarer Nähe. Die Versorgung des täglichen Bedarfs ist durch mehreren Lebensmittelgeschäften gegeben.

Wir weisen darauf hin, dass zwischen dem Vermittler und dem zu vermittelnden Dritten ein familiäres oder wirtschaftliches Naheverhältnis besteht.

Infrastruktur / Entfernungen

Gesundheit

Arzt <500m

Apotheke <500m

Klinik <500m

Krankenhaus <1.500m

Kinder & Schulen

Schule <500m

Kindergarten <500m

Universität <500m

Höhere Schule <500m

Nahversorgung

Supermarkt <500m

Bäckerei <500m

Einkaufszentrum <1.000m

Sonstige

Geldautomat <500m

Bank <500m

Post <500m

Polizei <500m

Verkehr

Bus <500m

U-Bahn <500m

Straßenbahn <500m

Bahnhof <500m

Autobahnanschluss <3.000m

Angaben Entfernung Luftlinie / Quelle: OpenStreetMap