

K3 - Schwarzach im Pongau - 3,5 Zimmer-Wohnung mit Balkon und Garage



Objektnummer: 1267101

Eine Immobilie von K3 Immobilien Austria GmbH

Zahlen, Daten, Fakten

| | |
|--------------------------------------|---|
| Art: | Wohnung |
| Land: | Österreich |
| PLZ/Ort: | 5620 Schwarzach im Pongau |
| Baujahr: | 1970 |
| Alter: | Altbau |
| Wohnfläche: | 76,00 m ² |
| Zimmer: | 3,50 |
| Bäder: | 1 |
| Balkone: | 1 |
| Stellplätze: | 1 |
| Keller: | 2,50 m ² |
| Heizwärmebedarf: | B 46,00 kWh / m ² * a |
| Gesamtenergieeffizienzfaktor: | C 1,42 |
| Kaufpreis: | 222.000,00 € |
| Betriebskosten: | 122,13 € |
| USt.: | 15,81 € |
| Provisionsangabe: | |

3% des Kaufpreises zzgl. 20% USt.

Ihr Ansprechpartner



Andreas Pühringer

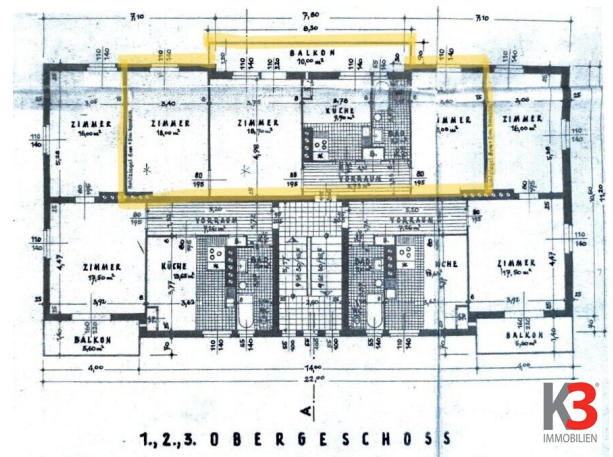
K3 Immobilien Austria GmbH
Josef Schwer Gasse 9
5020 Salzburg

T +43 650 5152 123
H +43 650 5152 123

Gerne stehe ich Ihnen
Verfügung.



termin zur



Objektbeschreibung

Zum Verkauf gelangt eine 3,5 Zimmer-Wohnung mit ca. 76 m² Wohnfläche mit Balkon in einem Mehrparteienwohnhaus und eine Garage in Schwarzach im Pongau.

Die zentral und ruhig gelegene Wohnung gliedert sich wie folgt:

- Wohnzimmer,
- Schlafzimmer,
- Kinder-/Arbeitszimmer
- Küche mit Esstisch
- Bad mit Fenster und WC,
- kleiner Abstellraum,
- Balkon ca. 10 m²
- Kellerabteil
- und eine Garage.

Ein allgemeiner Wasch- und Trockenraum sowie Fahrradabstellraum befinden sich im Keller.

Weitere Parkplätze für Bewohner und Besucher befinden sich vor dem Haus.

Neugierig geworden? Wir freuen uns über Ihre Anfrage, Ihren Anruf und eine gemeinsame Besichtigung!

Wir weisen darauf hin, dass zwischen dem Vermittler und dem zu vermittelnden Dritten ein familiäres oder wirtschaftliches Naheverhältnis besteht.

Der Vermittler ist als Doppelmakler tätig.

Infrastruktur / Entfernungen

Gesundheit

Arzt <500m

Apotheke <1.000m

Krankenhaus <500m

Kinder & Schulen

Schule <500m

Kindergarten <500m

Höhere Schule <500m

Nahversorgung

Supermarkt <500m

Bäckerei <500m

Einkaufszentrum <5.000m

Sonstige

Bank <500m

Geldautomat <500m

Post <500m

Polizei <500m

Verkehr

Bus <500m

Bahnhof <500m

Autobahnanschluss <3.500m

Angaben Entfernung Luftlinie / Quelle: OpenStreetMap