

**++NEU++ Außergewöhnliche 3-Zimmer Neubauwohnung  
mit Terrasse**



**Objektnummer: 63182**

**Eine Immobilie von Adonia Immobilien GmbH**

## Zahlen, Daten, Fakten

<b>Art:</b>	Wohnung
<b>Land:</b>	Österreich
<b>PLZ/Ort:</b>	1200 Wien
<b>Zustand:</b>	Erstbezug
<b>Wohnfläche:</b>	78,51 m <sup>2</sup>
<b>Zimmer:</b>	3
<b>Bäder:</b>	1
<b>WC:</b>	2
<b>Terrassen:</b>	1
<b>Heizwärmebedarf:</b>	35,20 kWh / m <sup>2</sup> * a
<b>Gesamtenergieeffizienzfaktor:</b>	0,95
<b>Kaufpreis:</b>	629.000,00 €
<b>Provisionsangabe:</b>	

3% des Kaufpreises zzgl. 20% USt.

## Ihr Ansprechpartner



### Luca Schelodetz

Adonia Realitätenvermittlung GmbH  
Hohenstaufengasse 9/2  
1010 Wien

T 0664/910 15 40

Gerne stehe ich Ihnen für weitere Informationen oder einen Besichtigungstermin zur









# ADONIA

## Immobilien



### WIR ERLEDIGEN IHRE - AUFGABEN

Wenn es darum geht, ihre Immobilie bestmöglich am Wiener Immobilienmarkt anzubieten und in weiterer Folge effizient, rasch und kostensparend zu verkaufen, sind Sie bei Adonia Immobilien genau an der richtigen Adresse.

#### 1. OBJEKTAUFNAHME

- Marktfundierte Preiseinschätzung
- Fotos & Videos vom Immobilienobjekt
- Grundrisse
- virtuelle Rundgänge
- Aufbereitung aller projektrelevanten Unterlagen

#### 2. INSERTION & ANFRAGEN

- Insertion auf über 40 Immobilienplattformen
- Immobilienspezifische Verkaufstexte
- ständiges Vorkanking des Objekts
- sofortige Anfragenbearbeitung
- Verlässliches Nachverfolgen jeder einzelnen Anfrage
- Übermittlung aller projektrelevanten Unterlagen

#### 3. ABWICKLUNG

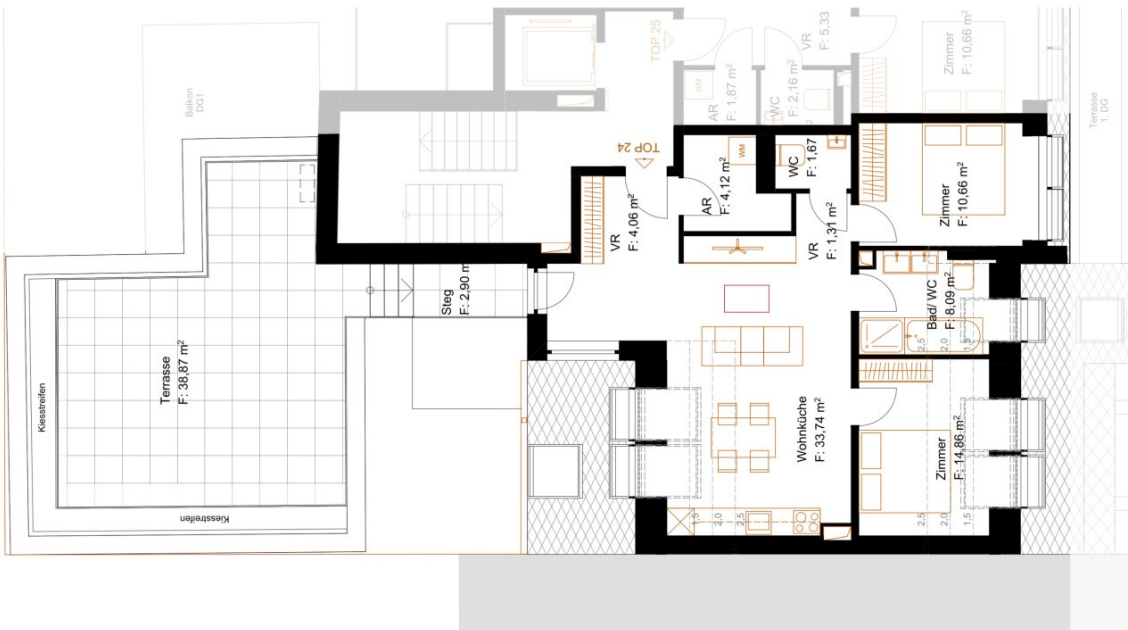
- Zeitlich flexible Besichtigungen
- Keine Massenbesichtigungen
- Kompetente & fachlich geschulte Immobilienbesitzer
- Großes Netzwerk an professionellen Partnern
- Mieter- & Käufercheck
- Kontaktvermittlung Anwälte & Notare
- Beauftragung Kauf- & Mietvertrag
- Unterstützung bei Finanzierungen

Mehr Infos finden Sie auf [www.adonia.at/immobilie-verkaufen/](http://www.adonia.at/immobilie-verkaufen/)

### WIR ERLEDIGEN IHRE - AUFGABEN

Wenn es darum geht, ihre Immobilie bestmöglich am Wiener Immobilienmarkt anzubieten und in weiterer Folge effizient, rasch und kostensparend zu verkaufen, sind Sie bei Adonia Immobilien genau an der richtigen Adresse.





TOP 24				
01 NF	DG2	AR		4,12
01 NF	DG2	Bed/ WC		8,09
01 NF	DG2	VR		1,31
01 NF	DG2	VR		4,06
01 NF	DG2	WC		1,67
01 NF	DG2	Wohnküche		33,74
01 NF	DG2	Zimmer		10,66
01 NF	DG2	Zimmer		14,86
<b>78,51 m³</b>				
10 FB	DG2	Steg		2,90
10 FB	DG2	Terrasse		38,87
<b>41,77 m³</b>				

2.DG TOP 24 1:100

## Objektbeschreibung

### Stilvoller Altbaucharme trifft Neubau – 3-Zimmer-Neubauwohnung mit Terrasse im generalsanierten Stilhaus

Zum Verkauf gelangt eine derzeit in Sanierung befindliche, optimal aufgeteilte **3-Zimmer-Neubauwohnung mit ca. 79m<sup>2</sup> Wohnfläche** und **Terrasse** in ausgezeichneter Lage der Brigittenau.

Diese stilvolle Einheit vereint klassischen Wiener Altbaucharme mit moderner Ausstattung und hochwertiger Sanierung – ideal als **Eigennutzung oder Anlageobjekt**.

#### Objektdetails

**Wohnfläche:** ca. 79 m<sup>2</sup>

**Freiflächen:** Terrasse

**Etage:** 2. DG (Neubau)

**Zimmer:** 3

**Fertigstellung:** voraussichtlich Q1 2027

**Zustand:** Erstbezug nach Generalsanierung

#### Raumaufteilung

- Vorraum
- Wohnküche
- Badezimmer mit Dusche, Badewanne und WC
- Gäste-WC

- Abstellraum
- Zimmer
- Zimmer
- Terrasse

*(Siehe Plan und Beispielbilder einer bereits fertiggestellten Wohnung desselben Bauträgers.)*

## **Ausstattung**

Die Wohnung wird mit hochwertigen Materialien und Liebe zum Detail ausgestattet:

- Edler **Eichenparkettboden** in allen Wohnräumen
- **Modern verflieste Nassräume** mit Markenarmaturen
- **Fußbodenheizung** in allen Räumen
- **Erstklassige Bau- und Ausstattungsqualität** – genaue Beschreibung auf Anfrage verfügbar

Das gesamte Wohnhaus wird derzeit umfassend generalsaniert. Im Zuge dessen werden auch das **Dachgeschoss ausgebaut** und ein **Aufzug** eingebaut.

Einmaliger Lifterrichtungsbeitrag:

1.OG - 2.000 €

2.OG - 4.000 €

3.OG - 6.000 €

4.OG - 8.000 €

DG - 10.000 €

## Lage & Infrastruktur

Die **Universumstraße** liegt im Herzen der Brigittenau – einem lebendigen Stadtteil zwischen **Donaukanal und Donau**, der urbanes Flair mit hoher Lebensqualität vereint.

In der unmittelbaren Umgebung finden sich zahlreiche **Einkaufsmöglichkeiten, Restaurants, Cafés und Nahversorger**. Für Erholung im Grünen sorgen der **Augarten** – eine der schönsten barocken Parkanlagen Wiens – sowie die nahe **Donauinsel** mit ihren weitläufigen Freizeit- und Erholungsflächen.

## Verkehrsanbindung

Die Lage überzeugt durch eine **hervorragende öffentliche Anbindung**:

- **U6 – Dresdner Straße**: wenige Gehminuten entfernt
- **Straßenbahn & Bus**: Linien 2, 12, O, 5A, 37A
- **S-Bahn – Traisengasse**: schnelle Verbindung ins Stadtzentrum und Umland
- **Individualverkehr**: rasche Anbindung über Handelskai, Nordbrücke, A22, A4 und A23

## Kaufpreis

EUR 629.000,-

Lifterrichtungsbeitrag: 10.000 €

**Vertragserrichtung:** Mag. Georg Kampas (1,5 % zzgl. Barauslagen und 20 % USt.)

**Betriebskosten:** ca. EUR 2,50/m<sup>2</sup> (exkl. Reparaturrücklage und Aufzug)

*Die endgültige Wohnungsgröße kann geringfügig abweichen, da das Objekt noch nicht naturvermessen ist.*

## **Hinweis**

Gerne senden wir Ihnen auf Anfrage eine Übersicht aller noch verfügbaren Einheiten sowie die detaillierte Bau- und Ausstattungsbeschreibung zu.

Sollten Sie **Fragen** haben oder einen **persönlichen Gesprächstermin** wünschen, zögern Sie bitte nicht mich zu kontaktieren.

**Zur Vereinbarung eines Besichtigungstermins lassen Sie uns bitte jedenfalls eine E-Mailanfrage zukommen!**

**Bitte achten Sie darauf, dass Sie diese Immobilie, nach Ihrer Anfrage bei Adonia Immobilien, nicht auch bei einem anderen Immobilienmaklerbüro anfragen! Vielen Dank!**

**Vielen Dank an unsere Kunden! Unser Unternehmen wurde bereits zum Besten Start Up und erneut als Qualitätsmakler 2018 ausgezeichnet!!**

**Nicht alle unsere Immobilien finden Sie auf den gängigen Plattformen. Wir freuen uns auf Ihren Besuch auf unserer Homepage unter [adonia.at](http://adonia.at)**

Wir weisen ausdrücklich auf unser wirtschaftliches Naheverhältnis mit dem Abgeber/ der Abgeberin hin! Unsere gesetzlichen Pflichten als Doppelmakler werden dadurch jedoch nicht beeinträchtigt. Irrtum und Änderungen vorbehalten.

Alle hier veröffentlichten Informationen basieren auf den uns von dem Abgeber/ der Abgeberin zur Verfügung gestellten Informationen und wurden nicht selbst erhoben.

Der Schutz von personenbezogenen Daten ist uns wichtig und auch gesetzlich gefordert. Die Verarbeitung Ihrer personenbezogenen Daten erfolgt nach den datenschutzrechtlichen Bestimmungen. Auf unserer Homepage (unter Datenschutzinformation) finden Sie eine Übersicht die Sie über die wichtigsten Aspekte der Verarbeitung personenbezogener Daten informieren soll.

Wir weisen darauf hin, dass zwischen dem Vermittler und dem zu vermittelnden Dritten ein familiäres oder wirtschaftliches Naheverhältnis besteht.

Der Vermittler ist als Doppelmakler tätig.

## **Infrastruktur / Entfernungen**

### **Gesundheit**

Arzt <500m

Apotheke <500m

Klinik <500m

Krankenhaus <500m

### **Kinder & Schulen**

Schule <1.000m

Kindergarten <500m

Universität <1.000m

Höhere Schule <1.500m

### **Nahversorgung**

Supermarkt <500m

Bäckerei <500m

Einkaufszentrum <1.000m

### **Sonstige**

Geldautomat <500m

Bank <500m

Post <500m

Polizei <500m

### **Verkehr**

Bus <500m

U-Bahn <500m

Straßenbahn <500m

Bahnhof <500m

Autobahnanschluss <1.500m

Angaben Entfernung Luftlinie / Quelle: OpenStreetMap