

Baugrundstück in Gumpoldskirchen – Ihr Eigenheim wartet auf Sie!



Blickrichtung Nord-Ost

Objektnummer: 960/74482
Eine Immobilie von s REAL

Zahlen, Daten, Fakten

Art:	Grundstück - Baugrund Eigenheim
Land:	Österreich
PLZ/Ort:	2352 Gumpoldskirchen
Kaufpreis:	600.000,00 €
Provisionsangabe:	

3% des Kaufpreises zzgl. 20% USt.

Ihr Ansprechpartner



Alain Zeiler

Region NÖ Süd und Burgenland
Hauptstrasse 39
2340 Mödling

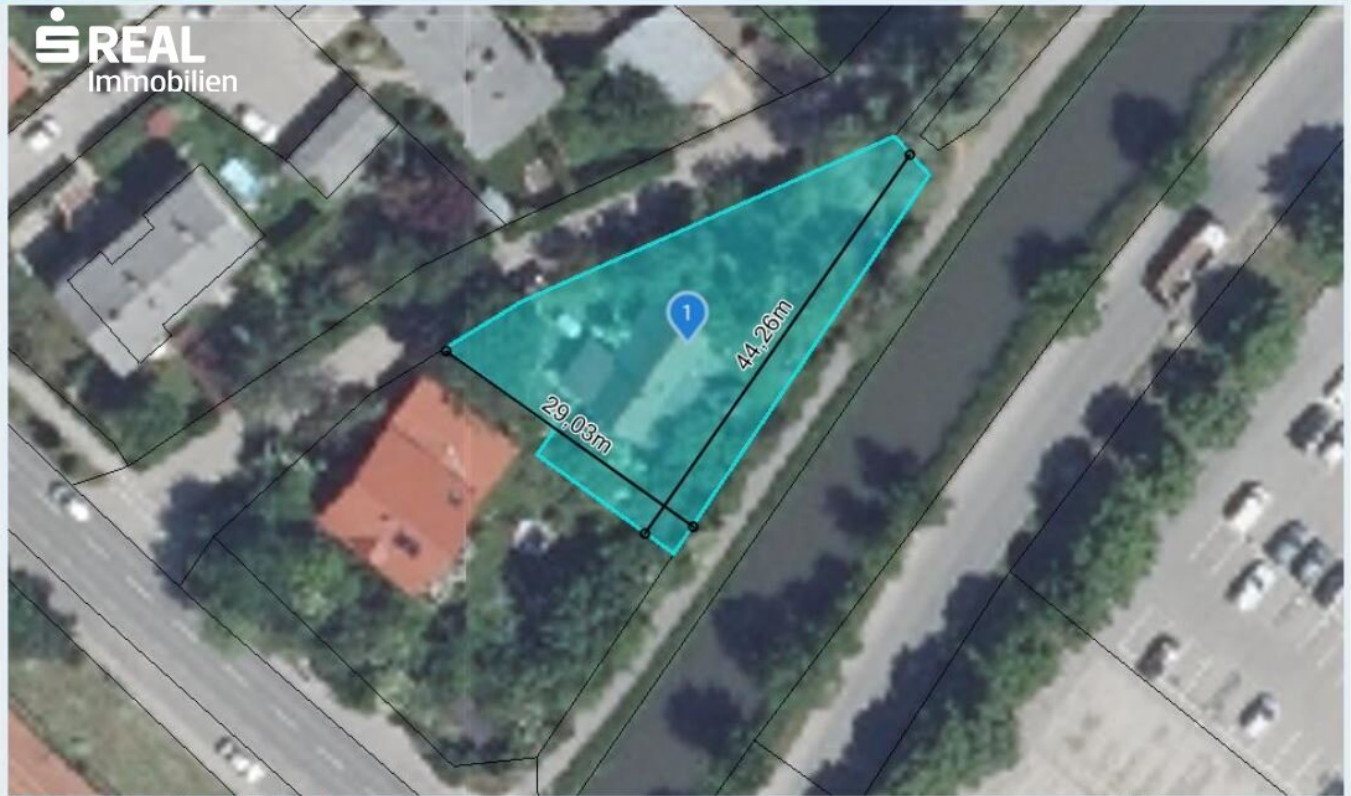
T +43 (0)5 0100 - 26251

H +43 664 8182934

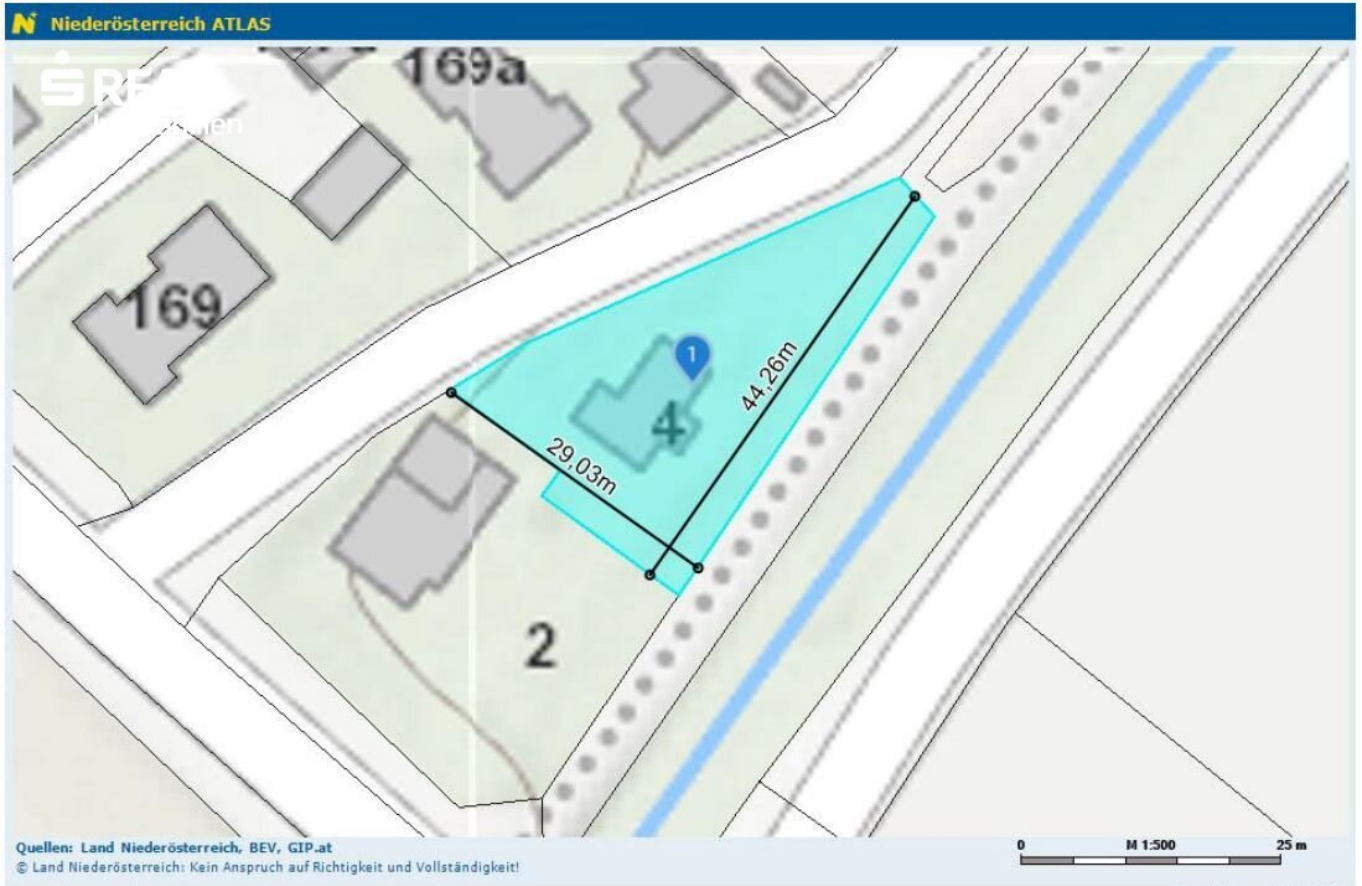
Gerne stehe ich Ihnen für weitere Informationen oder einen Besichtigungstermin zur Verfügung.



Niederösterreich ATLAS



Quellen: Land Niederösterreich, BEV, GIP.at
© Land Niederösterreich: Kein Anspruch auf Richtigkeit und Vollständigkeit!



Objektbeschreibung

Willkommen in Gumpoldskirchen – Ihrem zukünftigen Zuhause!

Dieses Baugrundstück bietet Ihnen mit seinen 780 m² dafür genau das richtige Fundament.

Ob modernes Einfamilienhaus, stilvoller Bungalow, gemütliches Doppelhaus oder eine individuelle Architektur – hier investieren Sie nicht nur in ein Grundstück, sondern in eine Zukunft voller Möglichkeiten.

Gumpoldskirchen ist nicht nur ein Ort zum Wohnen, sondern ein Ort zum Leben. Umgeben von sanften Hügeln und Weinbergen bietet der Ort eine idyllische Kulisse für Ihr neues Zuhause.

Die Infrastruktur und Verkehrsanbindung vor Ort lässt ebenfalls keine Wünsche offen. In nur wenigen Minuten erreichen Sie einen Arzt, der für Ihre gesundheitlichen Belange sorgt, sowie einen Kindergarten, der Ihren kleinen Lieblingen einen sicheren und liebevollen Ort zum Spielen und Lernen bietet.

Auch ein Supermarkt befindet sich in der Nähe, sodass Sie Ihre täglichen Besorgungen unkompliziert und ohne lange Wege erledigen können.

Die nahegelegene Busstation und der Bahnhof ermöglichen Ihnen eine stressfreie Anreise in die pulsierende Hauptstadt Wien sowie zu anderen attraktiven Zielen in der Umgebung. So sind Sie sowohl im Grünen als auch im urbanen Leben bestens aufgehoben.

Nutzen Sie die Chance, Teil dieser charmanten Gemeinde zu werden. Dieses Grundstück wartet darauf, von Ihnen mit Leben gefüllt zu werden! Kontaktieren Sie uns noch heute für weitere Informationen oder um einen Besichtigungstermin zu vereinbaren.

Entdecken Sie das Potenzial dieses Baugrundstücks und starten Sie in eine neue Lebensphase in Gumpoldskirchen!

Haben wir Ihr Interesse geweckt?

Wir freuen uns auf Ihre Anfrage! Sie erhalten per automatischem Versand umgehend unser Kundenexposé mit weiteren Detailinformationen. (Bitte achten Sie darauf ob unsere Antwort auf Ihre Anfrage eventuell in Ihrem Spamordner gelandet ist).

Gerne unterstützen wir Sie auch bei der Finanzierung und empfehlen Ihnen die richtige Ansprechperson für eine individuelle Beratung bei der

Erste Bank und Sparkasse in Ihrer Region.

Infrastruktur / Entfernungen

Gesundheit

Arzt <1.000m
Apotheke <2.000m
Klinik <2.000m
Krankenhaus <5.500m

Kinder & Schulen

Schule <1.500m
Kindergarten <1.000m
Höhere Schule <4.000m

Nahversorgung

Supermarkt <1.000m
Bäckerei <1.500m
Einkaufszentrum <2.000m

Sonstige

Bank <1.500m
Geldautomat <1.500m
Polizei <500m
Post <1.500m



Verkehr

Bus <500m

Autobahnanschluss <3.500m

Bahnhof <1.000m

Straßenbahn <1.500m

Flughafen <9.000m

Angaben Entfernung Luftlinie / Quelle: OpenStreetMap





Österreichs beste Makler/innen

Qualität – Sicherheit – Kompetenz

Mehr als 60 Immobilienkanzleien an über 80 Standorten und über 400 Mitarbeiter/Innen machen den Immobilienring Österreich zu Österreich größtem, freien Makler-Netzwerk. Die Mitglieder zählen zu den führenden Immobilien-Experten.

- Sicherheit einer seriösen Kanzlei und umfassender Service
- Transparente Geschäftsanbahnung und –abwicklung
- Über 5.000 Liegenschaften in verschiedenen Preisklassen

Immobilienring Österreich Makler sind Spezialisten bei Vermietung und Verkauf von Wohn- und Gewerbeimmobilien, Grundstücken sowie Investmentobjekten. Sie bieten Ihnen höchste Beratungsqualität, profundes Know-How und langjährige Erfahrung.