

**Exklusiver Erstbezug im stilvollen Altbaujuwel direkt am
Schlosspark**



Objektnummer: 2258/75

Eine Immobilie von MAXSTA Immo GmbH

Zahlen, Daten, Fakten

Art:	Wohnung - Dachgeschoß
Land:	Österreich
PLZ/Ort:	1120 Wien
Baujahr:	1900
Zustand:	Erstbezug
Alter:	Altbau
Wohnfläche:	55,90 m ²
Zimmer:	2
Bäder:	1
WC:	1
Heizwärmebedarf:	B 33,50 kWh / m ² * a
Gesamtenergieeffizienzfaktor:	A 0,79
Kaufpreis:	359.000,00 €
Provisionsangabe:	

3% des Kaufpreises zzgl. 20% USt.

Ihr Ansprechpartner

Kathrin Rieser

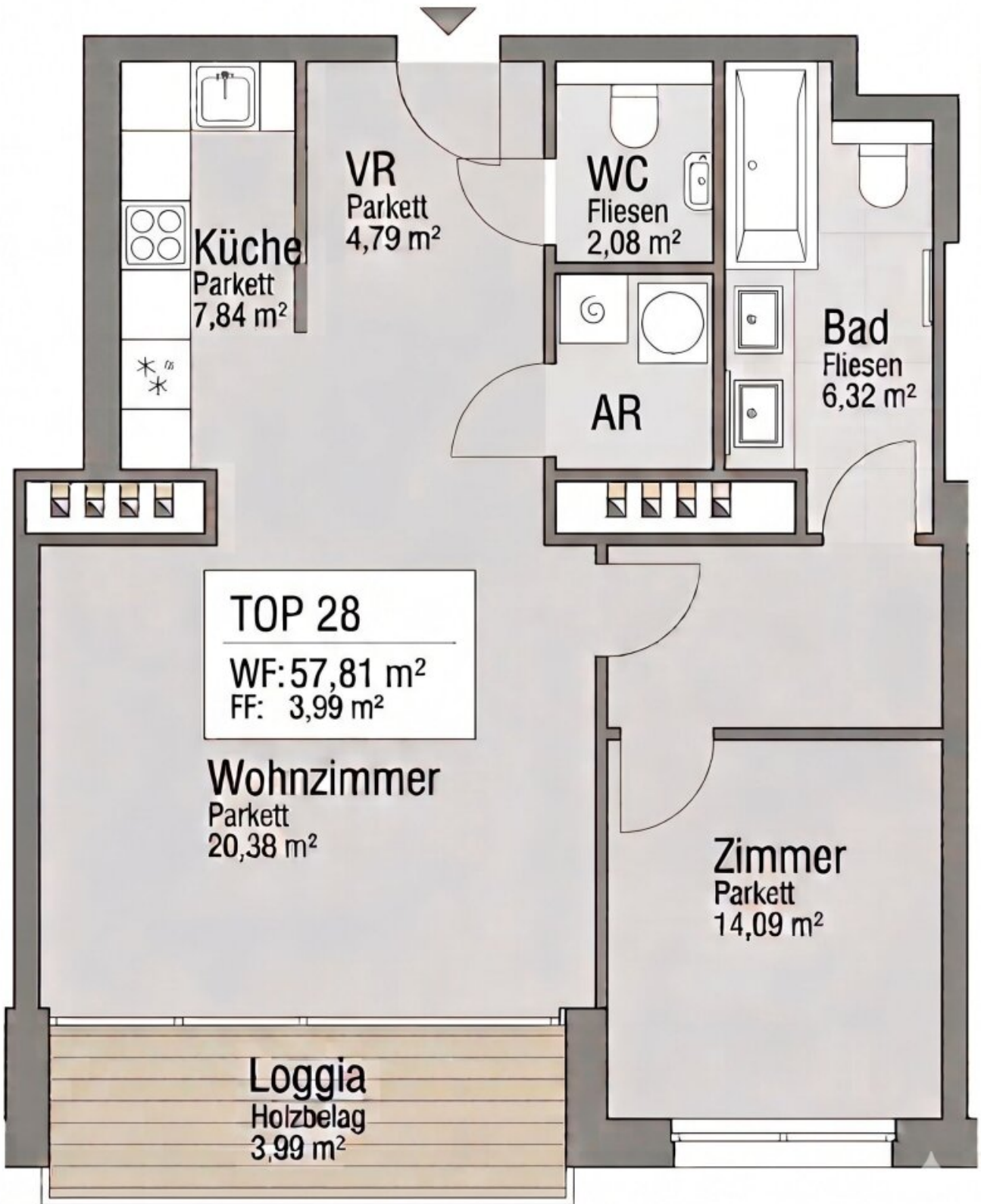
MAXSTA Immo GmbH
Dreherstraße 39
1110 Wien

T +43 1 321 00 03

Gerne stehe ich Ihnen für weitere Informationen oder einen Besichtigungstermin zur Verfügung.







Objektbeschreibung

Im Rahmen eines exklusiven Dachgeschossausbaus entstehen in einem stilvollen Wiener Altbau in der Ratschkygasse acht hochwertige Eigentumswohnungen auf zwei neu errichteten Ebenen. Gleichzeitig wird die gesamte Liegenschaft umfassend modernisiert und durch einen Personenlift, neue Kellerabteile sowie einen Fahrradraum nachhaltig aufgewertet.

Die Fertigstellung des Projekts ist für Spätsommer 2026 geplant.

TOP 28

Diese charmante Wohnung mit rund 55 m² Wohnfläche überzeugt durch eine funktionale Raumaufteilung und ein angenehmes Wohnambiente. Die südseitig ausgerichtete Loggia lädt zum Entspannen ein und sorgt für zusätzliche Wohnqualität.

Die Wohnung verfügt über einen einladenden Vorraum, ein Badezimmer mit Badewanne und WC, einen praktischen Abstellraum, ein gemütliches Schlafzimmer sowie eine offen gestaltete Wohnküche mit direktem Zugang zur ca. 3,99 m² großen Loggia.

Die durchdachte Planung bietet eine optimale Nutzung der Wohnfläche und eignet sich ideal für Singles oder Paare.

Ausstattungsmerkmale:

- Fußbodenheizung
- Luftwärmepumpe für Heizung und Warmwasser
- Vorbereitung für Klimaanlage mittels Leerverrohrung
- Hochwertige Echtholzparkettböden
- Großformatige Fliesen in Bad und WC
- Wasser-, Strom- und Lichtanschlüsse auf den Außenflächen
- Anschlüsse für UPC und A1 vorhanden

Hinweis: Die dargestellten Visualisierungen sind als Beispielbilder zu verstehen und wurden teilweise KI-generiert. Sie dienen der Veranschaulichung möglicher Gestaltungskonzepte. Aufgrund des Baufortschritts können Ausstattungsdetails vom finalen Zustand abweichen.

Wir weisen darauf hin, dass zwischen dem Vermittler und dem zu vermittelnden Dritten ein familiäres oder wirtschaftliches Naheverhältnis besteht.

Der Vermittler ist als Doppelmakler tätig.

Infrastruktur / Entfernungen

Gesundheit

Arzt <500m

Apotheke <500m

Klinik <1.000m

Krankenhaus <2.000m

Kinder & Schulen

Schule <500m

Kindergarten <500m

Universität <1.000m

Höhere Schule <1.500m

Nahversorgung

Supermarkt <500m

Bäckerei <500m

Einkaufszentrum <1.000m

Sonstige

Geldautomat <500m

Bank <1.000m

Post <1.000m

Polizei <500m

Verkehr

Bus <500m

U-Bahn <1.000m

Straßenbahn <1.000m

Bahnhof <1.000m

Autobahnanschluss <2.500m

Angaben Entfernung Luftlinie / Quelle: OpenStreetMap