

## 4-ZIMMERWOHNUNG MIT BALKON



**Objektnummer: 1585/694**

**Eine Immobilie von Leutgeb Immobilien**

## Zahlen, Daten, Fakten

<b>Art:</b>	Wohnung
<b>Land:</b>	Österreich
<b>PLZ/Ort:</b>	6130 Schwaz
<b>Zustand:</b>	Voll_saniert
<b>Wohnfläche:</b>	98,00 m <sup>2</sup>
<b>Zimmer:</b>	4
<b>Bäder:</b>	1
<b>WC:</b>	1
<b>Balkone:</b>	1
<b>Heizkosten:</b>	127,00 €
<b>Provisionsangabe:</b>	

3% des Kaufpreises zzgl. 20% USt.

## Ihr Ansprechpartner



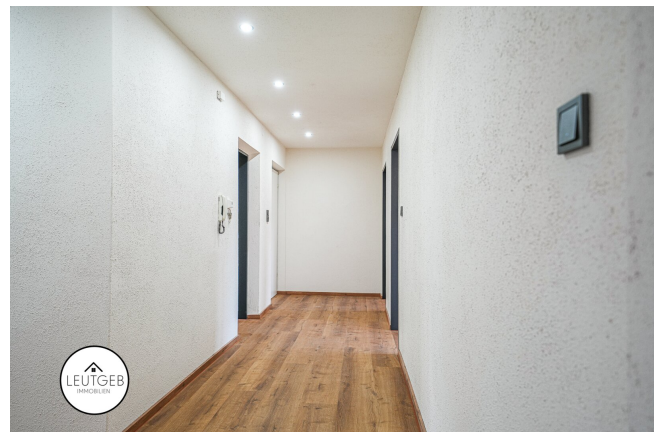
### **Andreas Schirmer**

Leutgeb Immobilien  
Dr. Glatz-Straße 1  
6020 Innsbruck

T +43 664 46 98 598

H +43 664 46 98 598

Gerne stehe ich Ihnen für weitere Informationen oder einen Besichtigungstermin zur Verfügung.









## Objektbeschreibung

Willkommen in Ihrem neuen Zuhause im malerischen Schwaz, Tirol! Diese traumhafte Wohnung in der 2. Etage wird Sie mit ihrem modernen Charme und der hervorragenden Lage begeistern. Auf großzügigen 98 m<sup>2</sup> erwartet Sie ein durchdachter Grundriss mit vier lichtdurchfluteten Zimmern, die Ihnen ausreichend Platz für individuelle Gestaltungsmöglichkeiten bieten.

Die Wohnung wurde vollständig saniert und erstrahlt in neuem Glanz. Genießen Sie den Komfort einer Fußbodenheizung, die für wohlige Wärme in den kalten Monaten sorgt. Ein Personenaufzug bringt Sie ganz bequem in Ihre neue Oase der Ruhe. Der Westbalkon lädt dazu ein, die Abendsonne zu genießen und den atemberaubenden Ausblick auf die umliegenden Berge, die Stadt und die Ferne zu bewundern. Hier können Sie entspannen, die Landschaft auf sich wirken lassen und unvergessliche Momente mit Familie und Freunden verbringen.

Die durchdachte Ausstattung umfasst moderne Badezimmer mit Dusche und bietet Ihnen zudem den praktischen Luxus eines Wasch- und Trockenraums. Kabel- und Satelliten-TV-Anschlüsse sind ebenfalls vorhanden, sodass Sie nach einem langen Tag in Ihrer neuen Wohnung den Abend gemütlich ausklingen lassen können.

Die Lage könnte nicht besser sein! Schwaz bietet eine hervorragende Verkehrsanbindung mit Bus, Bahnhof und Autobahnanschluss, sodass Sie schnell und unkompliziert in die umliegenden Städte und Regionen gelangen. In unmittelbarer Nähe finden Sie alles, was Sie für den täglichen Bedarf benötigen: Ärzte, Apotheken, Schulen, Kindergärten sowie Supermärkte und Bäckereien. Das Einkaufszentrum in der Nähe sorgt für zusätzliche Einkaufsfreuden und Freizeitmöglichkeiten.

Diese Wohnung ist auch ideal für WGs geeignet, da die einzelnen Räume groß genug sind, um Privatsphäre zu bieten und gleichzeitig eine gemeinschaftliche Atmosphäre zu schaffen.

Nutzen Sie die Gelegenheit, in dieser vollsanierten Wohnung mit Bergblick und einer Vielzahl von Annehmlichkeiten zu wohnen. Lassen Sie sich diese Chance nicht entgehen und vereinbaren Sie noch heute einen Besichtigungstermin. Ihr neues Zuhause in Schwaz wartet auf Sie!

**Noch nichts gefunden? Wir informieren Sie über geeignete Immobilienangebote noch vor allen anderen.**

Legen Sie jetzt Ihren individuellen Suchagenten unter folgendem Link an. Wir schicken Ihnen passende Immobilien exklusiv vorab zu.

[Suchagent anlegen](https://reinhard-leutgeb.service.immo/registrieren/de) - <https://reinhard-leutgeb.service.immo/registrieren/de>

## **Infrastruktur / Entfernungen**

### **Gesundheit**

Arzt <500m

Apotheke <500m

Klinik <1.000m

Krankenhaus <500m

### **Kinder & Schulen**

Schule <500m

Kindergarten <500m

### **Nahversorgung**

Supermarkt <500m

Bäckerei <500m

Einkaufszentrum <500m

### **Sonstige**

Bank <500m

Geldautomat <500m

Post <500m

Polizei <1.000m

### **Verkehr**

Bus <500m

Bahnhof <500m

Autobahnanschluss <1.000m

Angaben Entfernung Luftlinie / Quelle: OpenStreetMap