

Top 2-Zi-Wohnung 64m² mit Garten, Terrasse & Stellplatz in Linz/Bindermichl



Objektnummer: 8462/10004

Eine Immobilie von Stummer Immobilien

Zahlen, Daten, Fakten

Art:	Wohnung
Land:	Österreich
PLZ/Ort:	4030 Linz
Zustand:	Gepflegt
Alter:	Neubau
Wohnfläche:	64,00 m ²
Zimmer:	2
Terrassen:	1
Stellplätze:	1
Garten:	33,00 m ²
Heizwärmebedarf:	B 39,00 kWh / m ² * a
Gesamtenergieeffizienzfaktor:	B 0,86
Kaufpreis:	269.000,00 €
Betriebskosten:	149,95 €
USt.:	18,18 €
Provisionsangabe:	

3% des Kaufpreises zzgl. 20% USt.

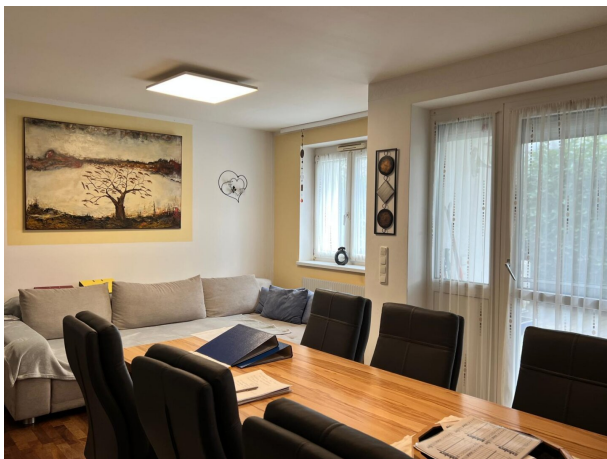
Ihr Ansprechpartner



Heike Stummer

Stummer Immobilien
Waldweg 4
4203 Altenberg bei Linz







Objektbeschreibung

Die im Erdgeschoss gelegene Wohnung bietet eine reine Wohnnutzfläche von ca. 64 m² geteilt in Vorraum, WC, Bad mit Wanne, Schlafzimmer sowie eine Wohn- und Essküche mit großzügigem Esstisch und einem Schwedenofen als Eyecatcher (Weinregal und Geschirrspüler verstehen sich von selbst). Terrasse, Loggia und der südseitig angelegt und zugemietete Garten werden von einer Kirschlorbeere eingefriedet. Beheizung und Warmwasseraufbereitung erfolgen mittels Fernwärme und dem Schwedenofen (HZ). Ein PKW-Stellplatz sowie ein Kellerabteil gehören zum Objekt. Ein Bezug dieser einzigartigen Start- bzw. Pärchenwohnung ist mit dem dritten Monat nach Kaufvertragsunterzeichnung möglich.

Der Ordnung halber weisen wir darauf hin, dass bei Abschluss eines Rechtsgeschäftes von uns die gesetzliche Provision von 3 % zzgl. 20 % USt, vom vereinbarten Kaufpreis, in Rechnung gestellt wird.

Infrastruktur / Entfernungen

Gesundheit

Arzt <500m
Apotheke <500m
Klinik <2.500m
Krankenhaus <2.500m

Kinder & Schulen

Kindergarten <500m
Schule <500m
Universität <2.000m
Höhere Schule <4.500m

Nahversorgung

Supermarkt <500m
Bäckerei <500m
Einkaufszentrum <1.000m

Sonstige

Bank <500m
Geldautomat <500m
Post <1.000m
Polizei <1.500m

Verkehr

Bus <500m

Straßenbahn <2.000m

Bahnhof <1.000m

Autobahnanschluss <1.000m

Flughafen <5.500m

Angaben Entfernung Luftlinie / Quelle: OpenStreetMap