

Exklusives Penthouse in Traun



Objektnummer: 8462/1197

Eine Immobilie von Stummer Immobilien

Zahlen, Daten, Fakten

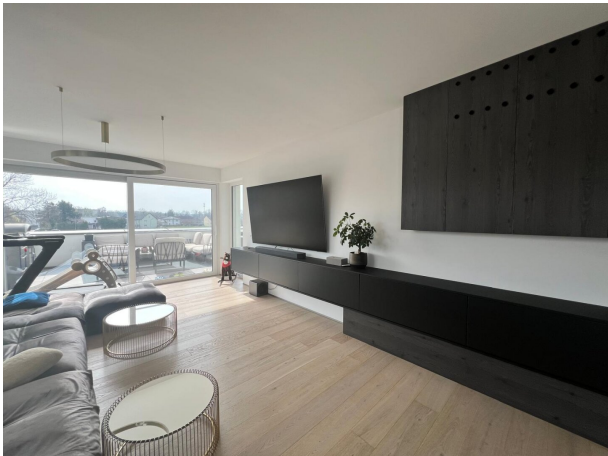
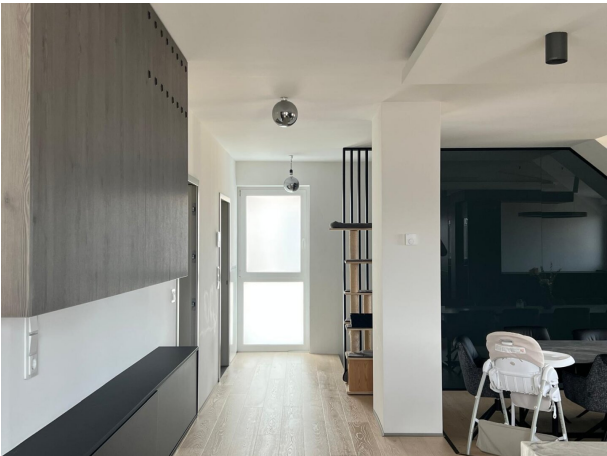
Art:	Wohnung - Dachgeschoß
Land:	Österreich
PLZ/Ort:	4050 Traun
Baujahr:	2019
Zustand:	Neuwertig
Wohnfläche:	185,00 m ²
Gesamtfläche:	185,00 m ²
Zimmer:	4
Bäder:	2
WC:	1
Terrassen:	1
Stellplätze:	1
Keller:	13,00 m ²
Heizwärmebedarf:	B 43,00 kWh / m ² * a
Gesamtenergieeffizienzfaktor:	A 0,82
Kaufpreis:	784.000,00 €
Betriebskosten:	283,33 €
Heizkosten:	148,43 €
USt.:	59,99 €
Provisionsangabe:	

3% des Kaufpreises zzgl. 20% USt.

Ihr Ansprechpartner



Heike Stummer







Objektbeschreibung

Das zweigeschossige Penthouse befindet sich im ersten bzw. zweiten OG eines 2019 errichteten Wohnhauses am Ende einer Sackgasse, in absolut ruhiger und zentrumsnaher Lage. Hochwertig maßgefertigte Möbeleinbauten, eine offene Küche mit Top Geräten sowie ein durchdachtes Lichtkonzept verbleiben in der Wohnung. Besonders hervorzuheben ist das großzügig und offen gestaltete Obergeschoss. Küche/Essen/Wohnen haben gesamt ca.92 m², bis hin zur ca.51 m² großen Terrasse/Loggia mit Jacuzzi, Sauna und Outdoorküche, vermittelt diese Immobilie ein exklusives Wohnambiente Ein Bezug ist auch kurzfristig möglich. Zur Wohnung gehören weiters zwei PKW-Abstellplätze (1x Carport-unter dem Haus) und ein Kellerabteil. Beheizung und Warmwasseraufbereitung erfolgen mittels Luftwärmepumpe (Fußbodenheizung). Eine Objekt der Extraklasse mit herrlichem Ausblick in die umliegenden Felder und optimaler Infrastruktur, nur ca. 500 Meter vom Zentrum Traun entfernt. Der Ordnung halber halten wir fest, dass bei Abschluss eines Rechtsgeschäftes die gesetzliche Provision von 3% zzgl. USt. vom Kaufpreis in Rechnung gestellt wird.

Infrastruktur / Entfernungen

Gesundheit

Arzt <1.000m
Apotheke <1.000m
Klinik <2.000m
Krankenhaus <8.500m

Kinder & Schulen

Kindergarten <500m
Schule <1.000m
Universität <6.000m

Nahversorgung

Supermarkt <1.000m
Bäckerei <500m
Einkaufszentrum <2.500m

Sonstige

Bank <500m
Geldautomat <500m
Post <500m
Polizei <1.000m

Verkehr

Bus <500m
Straßenbahn <500m
Bahnhof <2.000m
Autobahnanschluss <3.000m
Flughafen <3.500m

Angaben Entfernung Luftlinie / Quelle: OpenStreetMap