

Ebenfurth-2490



Objektnummer: 2490

Eine Immobilie von Kristall-Immobilien

Zahlen, Daten, Fakten

| | |
|--------------------------|----------------------|
| Art: | Wohnung |
| Land: | Österreich |
| PLZ/Ort: | 2490 Ebenfurth |
| Zustand: | Erstbezug |
| Wohnfläche: | 64,00 m ² |
| Zimmer: | 2 |
| Bäder: | 1 |
| WC: | 1 |
| Gesamtmiete | 670,15 € |
| Kaltmiete (netto) | 448,00 € |
| Kaltmiete | 670,15 € |
| Betriebskosten: | 160,15 € |
| Sonstige Kosten: | 62,00 € |
| Provisionsangabe: | |

Gemäß Erstauftraggeberprinzip bezahlt der Abgeber die Provision.

Ihr Ansprechpartner



Sabine Barbanek

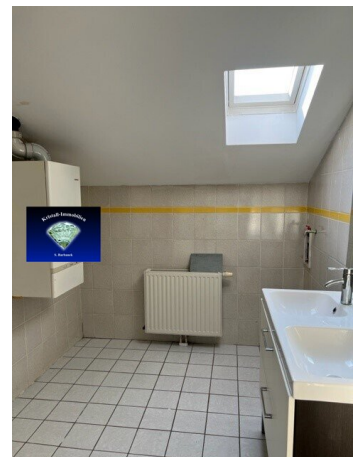
Kristall-Immobilien
Neunkirchnerstrasse 83 Ecke Hardlgasse
2700 Wiener Neustadt

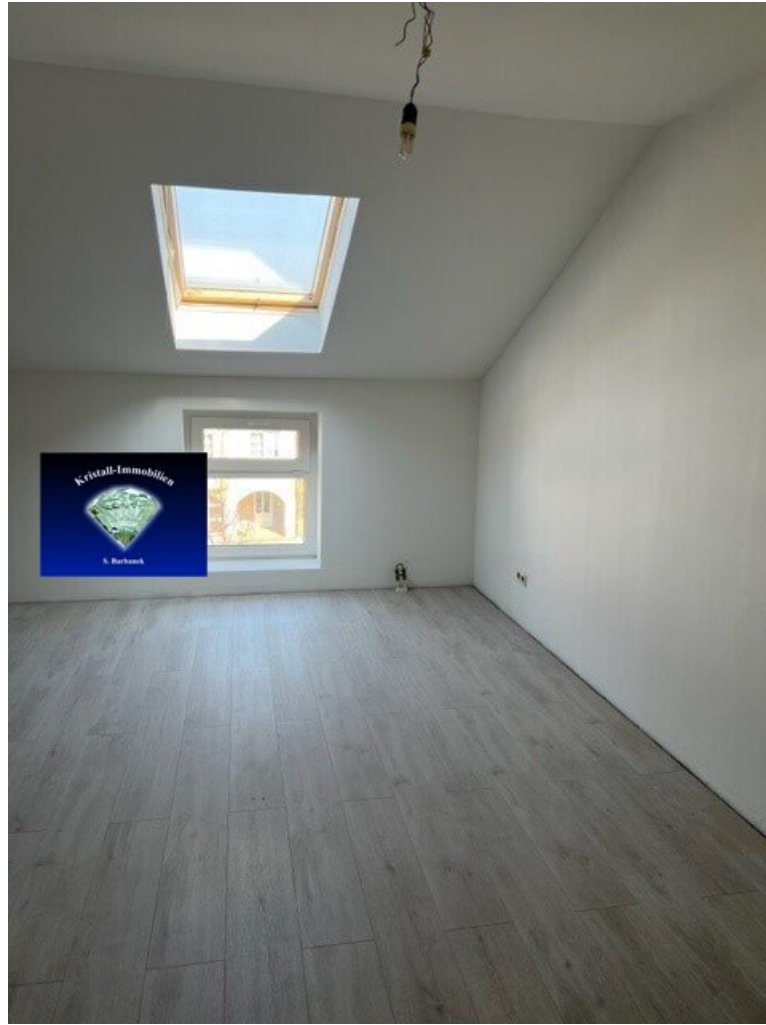
T +43 2622 33 7 33
H +43 664 127 73 50

F + 43 2622 33 7 33

Gerne stehe ich Ihnen
Verfügung.

termin zur





Objektbeschreibung

Ebenfurth

Neu sanierte Mietwohnung bestehend aus

Vorraum, Wohnküche, Schlafzimmer, Bad und Wc.

64 m2 Wohnfläche, auf 5 Jahre mit Verlängerung

MM 448.-€

BK 160,15.-€

10% Mwst. 60,91.-€

Gesamtmiete 670.-€

3MM Kautio

Für Besichtigungen stehe ich gerne zur Verfügung Fr. Barbanek 0664 127 73 50

Hinweis gemäß Energieausweisvorlagegesetz: Ein Energieausweis wurde vom Eigentümer bzw. Verkäufer, nach unserer Aufklärung über die generell geltende Vorlagepflicht, sowie Aufforderung zu seiner Erstellung noch nicht vorgelegt. Daher gilt zumindest eine dem Alter und der Art des Gebäudes entsprechende Gesamtenergieeffizienz als vereinbart. Wir übernehmen keinerlei Gewähr oder Haftung für die tatsächliche Energieeffizienz der angebotenen Immobilie.

Der Immobilienmakler erklärt, dass er – entgegen dem in der Immobilienwirtschaft üblichen Geschäftsgebrauch des Doppelmaklers – einseitig nur für den Vermieter tätig ist.

Infrastruktur / Entfernungen

Gesundheit

Arzt <500m

Apotheke <500m

Klinik <6.000m

Kinder & Schulen

Kindergarten <500m

Schule <500m
Universität <10.000m

Nahversorgung

Supermarkt <500m
Bäckerei <500m

Sonstige

Bank <500m
Geldautomat <500m
Post <500m
Polizei <1.500m

Verkehr

Bus <500m
Bahnhof <500m
Autobahnanschluss <4.000m
Flughafen <9.000m

Angaben Entfernung Luftlinie / Quelle: OpenStreetMap