

2-Zimmer Gartenwohnung mit Innenhoflage



Objektnummer: 8128/162

Eine Immobilie von "Dissen" Bau Projekt Gesellschaft m.b.H.

Zahlen, Daten, Fakten

Adresse	Kalvarienberggasse
Art:	Wohnung
Land:	Österreich
PLZ/Ort:	1170 Wien
Wohnfläche:	55,00 m ²
Zimmer:	2
Garten:	11,00 m ²
Heizwärmebedarf:	C 68,10 kWh / m ² * a
Gesamtenergieeffizienzfaktor:	C 1,21
Gesamtmiete	943,29 €
Kaltmiete (netto)	675,76 €
Kaltmiete	857,53 €
Betriebskosten:	153,51 €
USt.:	85,76 €
Provisionsangabe:	

Gemäß Erstauftraggeberprinzip bezahlt der Abgeber die Provision.

Ihr Ansprechpartner

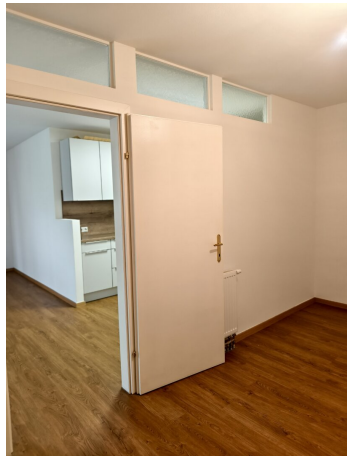
Marion Pierer

"Dissen" Bau Projekt Gesellschaft m.b.H.
Bösendorferstraße 7
1010 Wien

H 0676 / 845 045 800

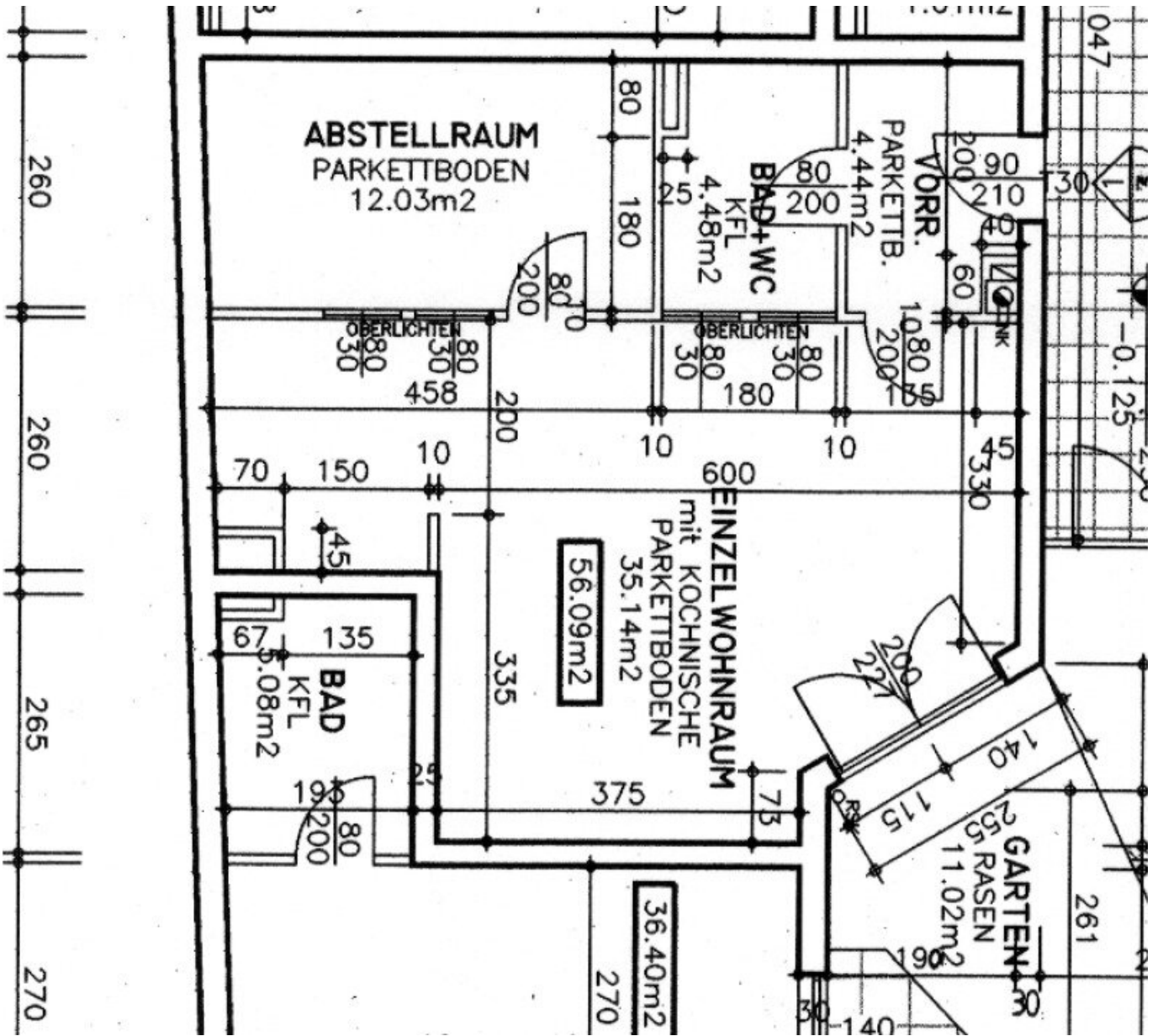
Gerne stehe ich Ihnen für weitere Informationen oder einen Besichtigungstermin zur Verfügung.











Objektbeschreibung

Die rund 55 m² große 2-Zimmer Wohnung befindet sich im Erdgeschoß eines gepflegten Parteien-Hauses. Vom Vorzimmer kommt man direkt in das Badezimmer sowie den großen Wohn-/Essbereich mit moderner Küche. Vom Wohn-/Essbereich erreicht man in das Schlafzimmer (ohne Fenster) sowie den rund 11 m² großen Garten.

Die Wohnung gliedert sich wie folgt:

- Vorraum
- Zimmer mit integrierter Einbauküche
- Schlafzimmer ohne Fenster
- Bad mit Dusche, Waschmaschinenanschluss und WC
- Garten

Ein Kellerabteil ist der Wohnung zugehörig.

Für einen persönlichen Besichtigungstermin stehen wir Ihnen gerne nach Terminvereinbarung zur Verfügung.

Der Immobilienmakler erklärt, dass er – entgegen dem in der Immobilienwirtschaft üblichen Geschäftsgebrauch des Doppelmaklers – einseitig nur für den Vermieter tätig ist.

Infrastruktur / Entfernungen

Gesundheit

Arzt <250m

Apotheke <250m

Klinik <500m

Krankenhaus <1.000m

Kinder & Schulen

Schule <250m

Kindergarten <250m
Universität <1.000m
Höhere Schule <1.250m

Nahversorgung

Supermarkt <250m
Bäckerei <250m
Einkaufszentrum <500m

Sonstige

Geldautomat <250m
Bank <250m
Post <500m
Polizei <500m

Verkehr

Bus <500m
U-Bahn <750m
Straßenbahn <500m
Bahnhof <750m
Autobahnanschluss <3.500m

Angaben Entfernung Luftlinie / Quelle: OpenStreetMap