

Entzückende 2-Zi-Wohnung mit Balkon im Zentrum



Objektnummer: 5516/618

Eine Immobilie von BestInvest Immobilien

Zahlen, Daten, Fakten

Art:	Wohnung
Land:	Österreich
PLZ/Ort:	8020 Graz
Baujahr:	2013
Zustand:	Neuwertig
Alter:	Neubau
Wohnfläche:	50,16 m ²
Zimmer:	2
Bäder:	1
WC:	1
Balkone:	1
Heizwärmebedarf:	B 48,00 kWh / m ² * a
Gesamtmiete	790,01 €
Kaltmiete (netto)	500,00 €
Kaltmiete	630,42 €
Betriebskosten:	130,42 €
Heizkosten:	80,46 €
USt.:	79,13 €
Provisionsangabe:	

Gemäß Erstauftraggeberprinzip bezahlt der Abgeber die Provision.

Ihr Ansprechpartner



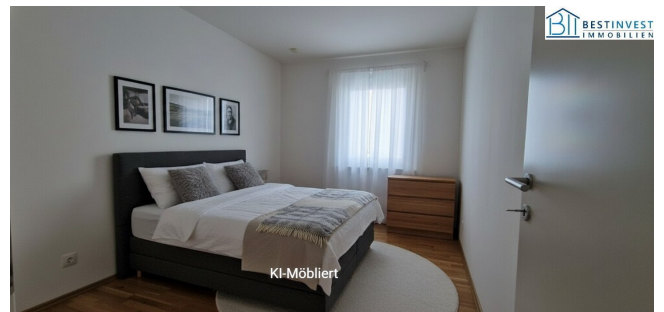
Regina Genser

BestInvest Immobilien





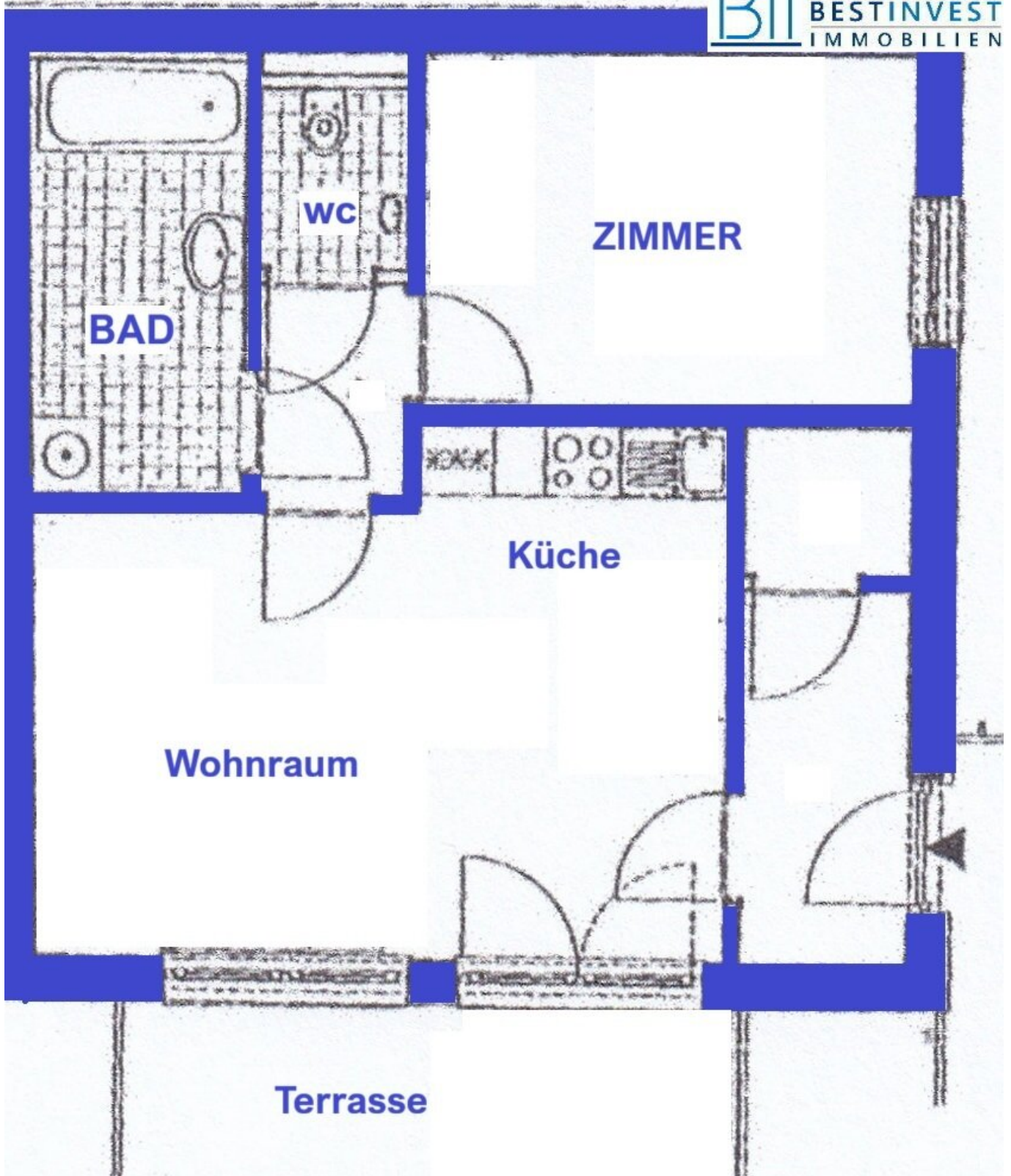
KI-Möbliert



KI-Möbliert







Objektbeschreibung

Willkommen in Ihrem neuen Zuhause im Herzen von Graz, 8020! Diese neuwertige 2-Zimmer-Wohnung in der 3. Etage mit Lift, bietet auf 50,16 m² modernen Wohnkomfort und eine perfekte Kombination aus urbanem Lebensstil und Wohlfühlatmosfera. Die praktische Einbauküche ist perfekt ausgestattet und lädt zum gemeinsamen Kochen ein. Das Badezimmer mit Badewanne bietet Ihnen Komfort und Entspannung nach einem langen Tag. Ein Personenaufzug erleichtert den Zugang zur Wohnung. Diese Wohnung vereint urbanes Wohnen mit hoher Lebensqualität und ist perfekt für Singles, Paare oder junge Berufstätige.

-50m² Wohnfläche

-Küche Komplett ausgestattet

-überdachter Balkon

-Bad mit Wanne

-WC Extra

-Abstellraum

-Lift

-Kellerabteil

-Fahradabstellraum

Lassen Sie sich diese Gelegenheit nicht entgehen und vereinbaren Sie noch heute einen Besichtigungstermin. Ihr neues Zuhause in Graz wartet auf Sie!

Noch nichts gefunden? Wir informieren Sie über geeignete Immobilienangebote noch vor allen anderen.

Legen Sie jetzt Ihren individuellen Suchagenten unter folgendem Link an. Wir schicken Ihnen passende Immobilien exklusiv bis zu 14 Tage vorab zu.

[Suchagent anlegen](#)

Der Immobilienmakler erklärt, dass er – entgegen dem in der Immobilienwirtschaft üblichen Geschäftsgebrauch des Doppelmaklers – einseitig nur für den Vermieter tätig ist.

Infrastruktur / Entfernungen

Gesundheit

Arzt <500m

Apotheke <500m

Klinik <500m

Krankenhaus <1.000m

Kinder & Schulen

Schule <500m

Kindergarten <500m

Universität <1.000m

Höhere Schule <1.000m

Nahversorgung

Supermarkt <500m

Bäckerei <500m

Einkaufszentrum <1.000m

Sonstige

Geldautomat <500m

Bank <500m

Post <500m

Polizei <500m

Verkehr

Bus <500m

Straßenbahn <500m

Autobahnanschluss <4.500m

Bahnhof <1.000m

Flughafen <9.000m

Angaben Entfernung Luftlinie / Quelle: OpenStreetMap