

Exklusive Eleganz am Wörthersee – luxuriös wohnen mit privatem Sezugang



Objektnummer: 585

Eine Immobilie von Altior Immobilien GmbH.

Zahlen, Daten, Fakten

| | |
|--------------------|--------------------------------|
| Art: | Wohnung |
| Land: | Österreich |
| PLZ/Ort: | 9201 Krumpendorf am Wörthersee |
| Baujahr: | 2012 |
| Wohnfläche: | 96,82 m ² |
| Zimmer: | 3 |
| Bäder: | 1 |
| WC: | 1 |
| Balkone: | 2 |
| Kaufpreis: | 850.000,00 € |

Ihr Ansprechpartner



Mag. Anna- Katharina Kos

ALTIOR GmbH
Derra de Moroda Straße 18
5020 Salzburg

T +43 664 4118523

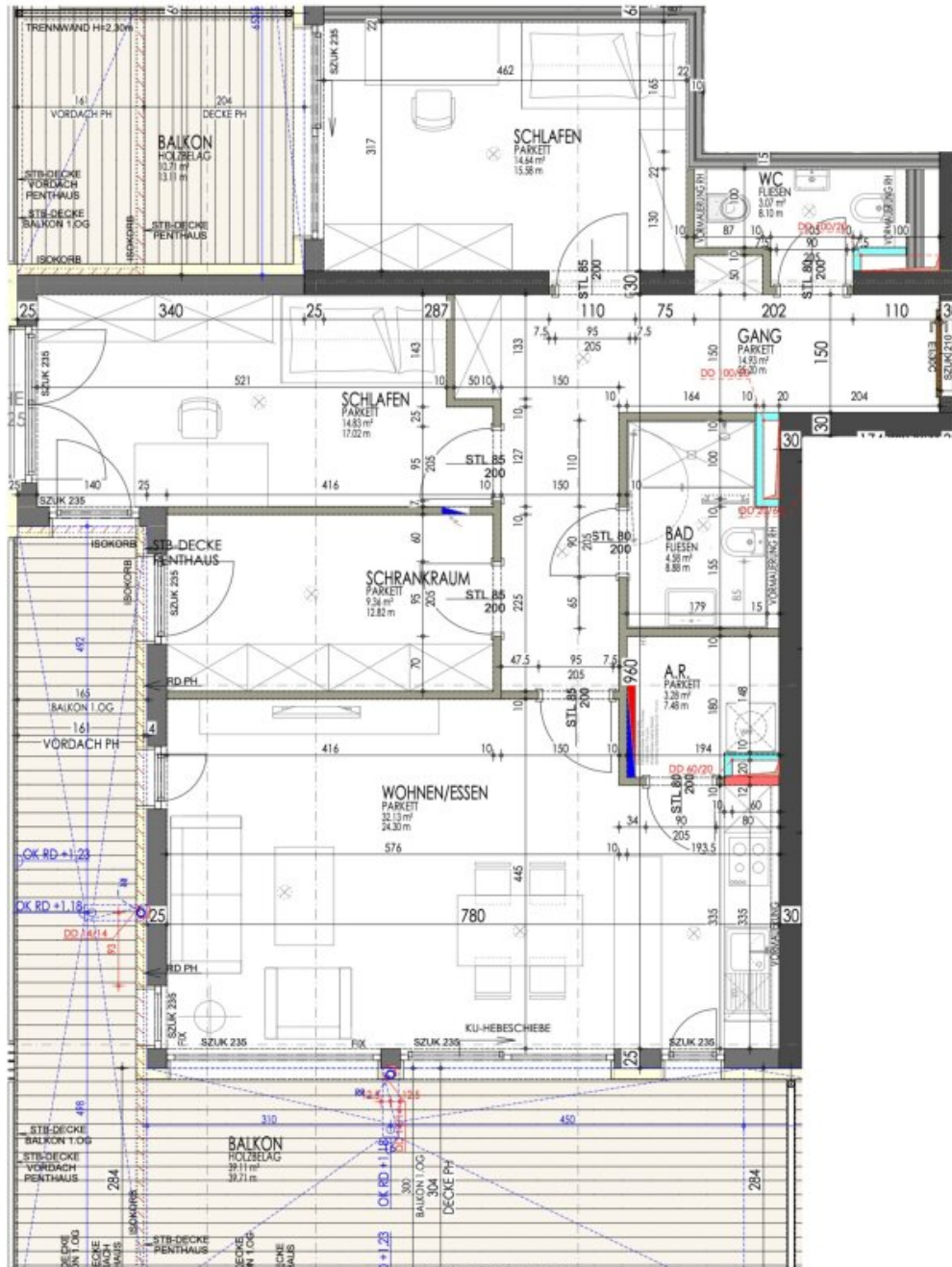
Gerne stehe ich Ihnen für weitere Informationen oder einen Besichtigungstermin zur Verfügung.











NATURMASSE NEHMEN



Objektbeschreibung

Wohnen auf höchstem Niveau – exklusives Lebensgefühl am Wörthersee

In absoluter Toplage von Krumpendorf am Wörthersee erwartet Sie mit dieser außergewöhnlichen 3-Zimmer-Wohnung ein Wohnjuwel, das modernes Design, Großzügigkeit und höchste Lebensqualität in perfekter Harmonie vereint.

Auf rund 96 m² Wohnfläche präsentiert sich ein durchdachtes Raumkonzept mit offenem Wohncharakter und hochwertiger Ausstattung. Der großzügige Wohn- und Essbereich mit integrierter Küche bildet das Herzstück der Wohnung und überzeugt durch lichtdurchflutete Räume sowie ein elegantes, modernes Ambiente.

Zwei stilvolle Schlafzimmer bieten ausreichend Platz für Ruhe, Rückzug und Privatsphäre. Ergänzt wird das Raumangebot durch einen separaten Schrankraum, ein modernes Badezimmer, ein zusätzliches WC sowie einen praktischen Abstellraum – ideal für höchsten Wohnkomfort im Alltag.

Ein absolutes Highlight ist der großzügige Balkon mit rund 39 m² und Seeblick, der den Wohnraum harmonisch nach außen erweitert. Hier genießen Sie entspannte Stunden mit Blick ins Grüne und erleben ein einzigartiges Wohngefühl in unmittelbarer Seenähe.

Besonders exklusiv: Der private Seezugang bietet Ihnen direkten Zugang zum Wörthersee – ein seltenes Privileg und Ausdruck höchster Lebensqualität. Hier wird jeder Tag zum Urlaub.

Ein Tiefgaragenstellplatz sorgt zusätzlich für Komfort und rundet dieses exklusive Angebot perfekt ab.

Highlights auf einen Blick

- Premiurlage in einer der begehrtesten Regionen Österreichs
- Privater Seezugang mit exklusivem Mehrwert
- Großzügiger Balkon mit Seeblick ca. 39 m²
- Kleinerer Balkon mit Blick ins Grüne ca. 11 m²
- Offener Wohn-/Essbereich mit hochwertiger Küche

- Zwei Schlafzimmer plus separater Schrankraum
- Edle Parkettböden & stilvolle Materialauswahl
- Modernes Badezimmer sowie separates WC
- Fußbodenheizung für ganzjährigen Wohnkomfort
- Praktischer Abstellraum
- Tiefgaragenstellplatz
- Ideal als Hauptwohnsitz, Ferienimmobilie oder wertbeständige Kapitalanlage

Raumgefühl & Atmosphäre

Die offene Architektur und die großzügigen Fensterflächen schaffen ein außergewöhnlich helles und einladendes Wohngefühl. Innen- und Außenbereich verschmelzen auf harmonische Weise und verleihen der Wohnung eine besondere Leichtigkeit.

Der weitläufige Balkon wird zur privaten Wohlfühloase – perfekt für entspannte Sommerabende, Frühstück in der Morgensonne oder stilvolle Stunden mit Familie und Freunden.

Diese Immobilie muss man erleben.

Lassen Sie sich bei einer persönlichen Besichtigung von der besonderen Atmosphäre, der exklusiven Lage und dem einzigartigen Lebensgefühl überzeugen.

Ich freue mich darauf, Ihnen dieses besondere Objekt persönlich präsentieren zu dürfen.

Infrastruktur / Entfernungen

Gesundheit

Arzt <1.000m
Apotheke <1.000m
Krankenhaus <6.000m
Klinik <6.000m

Kinder & Schulen

Schule <1.500m
Kindergarten <3.000m
Universität <3.500m
Höhere Schule <6.500m

Nahversorgung

Supermarkt <1.000m
Bäckerei <3.000m
Einkaufszentrum <7.000m

Sonstige

Bank <1.000m
Geldautomat <1.000m
Post <1.500m
Polizei <1.000m

Verkehr

Bus <500m
Autobahnanschluss <500m
Bahnhof <500m
Flughafen <9.500m

Angaben Entfernung Luftlinie / Quelle: OpenStreetMap