

**sonniges Baugrundstück ideal für Ihr Eigenheim oder als  
Geldanlage ohne Bauzwang !**



**Objektnummer: 1286955**

**Eine Immobilie von Power Immobilien Gypser e.U.**

## Zahlen, Daten, Fakten

<b>Art:</b>	Grundstück - Baugrund Eigenheim
<b>Land:</b>	Österreich
<b>PLZ/Ort:</b>	5230 Mattighofen
<b>Kaufpreis:</b>	269.900,00 €

## Ihr Ansprechpartner



### **Sylvia Gypser**

Power Immobilien Gypser e.U.  
Höllersberg 29  
5222 Munderfing

T +43 7742 61155  
H +43 664 31 31 066

Gerne stehe ich Ihnen für weitere Informationen oder einen Besichtigungstermin zur Verfügung.



GZ: 1662/24

KG: 40117/Mattighofen

Vermessung am: 03.07.2024

5232 Kirchberg bei Mattighofen 43/3

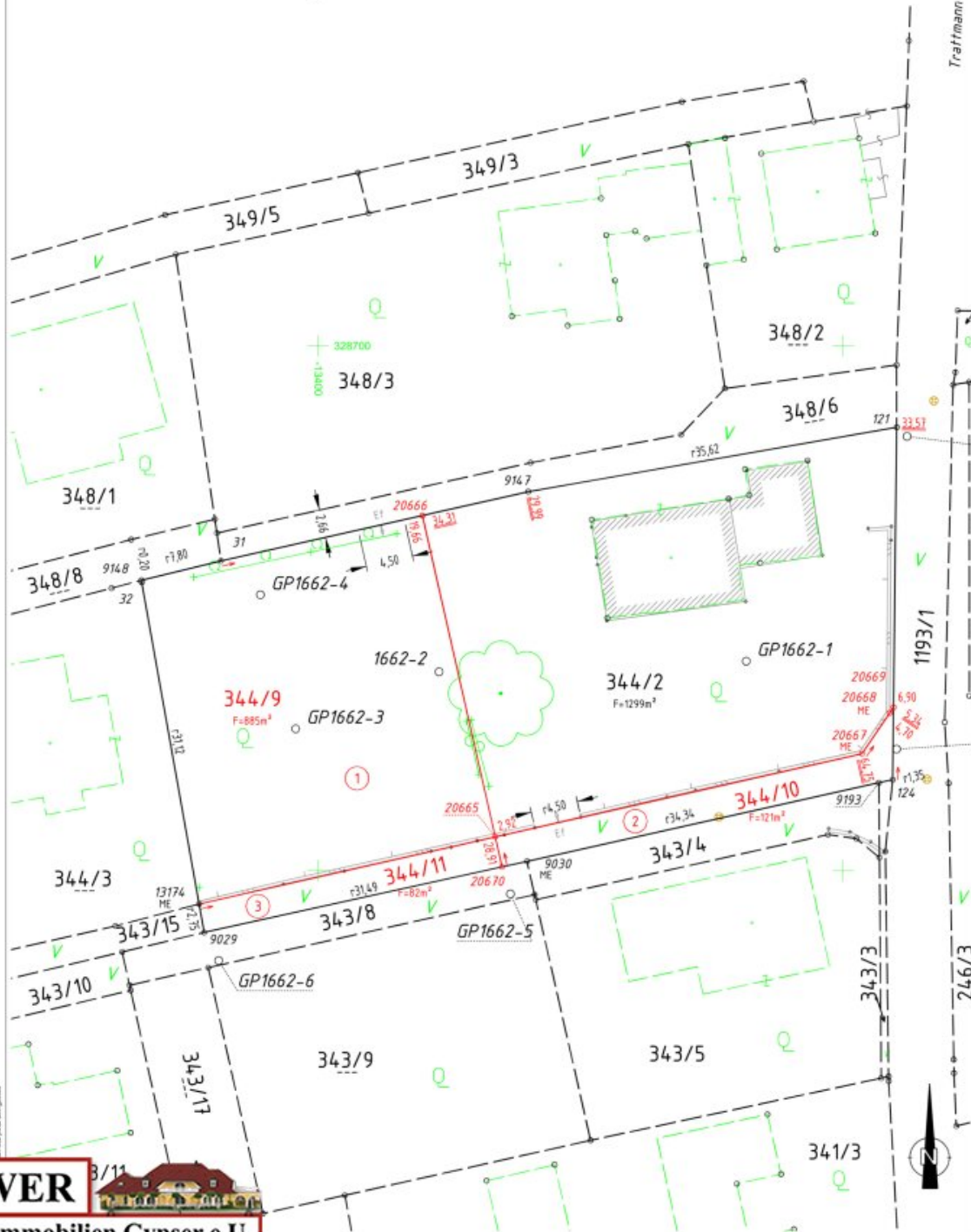
Mobil 0664 152 42 92

office@geometer-charvat.at

**AUFNAHME - Teilung**



**M 1:500**



**POWER**  
 Immobilien Gypser e.U.

## **Objektbeschreibung**

Dieser **schöne ebene Baugrund befindet sich in einem ruhigem Wohngebiet von Mattighofen.**

**Die Ausrichtung nach Südwesten garantiert viel Licht und Wärme.**

**Zentrale Lage mit schneller Erreichbarkeit des Ortszentrums. Kindergarten, Schule und Busverbindung sind bequem zu Fuß erreichbar – perfekte Voraussetzungen für Familien.**

**Der Grund umfasst eine Größe von ca. 967m<sup>2</sup> und eignet sich für Wohnhaus Bebauung.**

**Widmung: Bauland-Wohngebiet.**

**Es besteht keine Bauverpflichtung ( kein Bau zwang), deshalb ist er auch als Geldanlage besonders gut geeignet.**

**Die Aufschließung Kanal und Strom und Glasfaser sowie die Zufahrtstrasse ist gegeben.**

Kanal, Strom Anschluss befindet sich an der Grundstücksgrenze.

Die Infrastruktur ist in Kürze erreichbar.

**Die Wegen des täglichen Bedarfs lassen sich schnell erledigen.**

**Verkehrsanbindung: Die Gemeinde ist gut an das Verkehrsnetz angebunden.**

**Sie ermöglicht dadurch schnelle Verbindungen an die umliegenden Städte und Regionen.**

**Die Stadt Salzburg ist gut erreichbar auch mit guter Zug- oder Busverbindung im Ort.**

**Es bietet auch eine breite Palette an kulturellen und Wirtschaftlichen Möglichkeiten.**

Auch gibt es im Nahen Umkreis leicht zu erreichende beliebte Seengebiete.

**Diese Stadt zählt zu den attraktiven Wohnorten für Menschen,**

**die die Vorzüge einer Ländlichen Umgebung mit einer guten Anbindung an**

**statische Einrichtungen schätzen.**

**Noch nichts gefunden? Wir informieren Sie über geeignete Immobilienangebote noch vor allen anderen.**

Legen Sie jetzt Ihren individuellen Suchagenten unter folgendem Link an. Wir schicken Ihnen passende Immobilien exklusiv vorab zu.

[Suchagent anlegen](https://power-immobilien-gypser.service.immo/registrieren/de) - <https://power-immobilien-gypser.service.immo/registrieren/de>

Der Vermittler ist als Doppelmakler tätig.

## **Infrastruktur / Entfernungen**

### **Gesundheit**

Arzt <1.500m

Apotheke <1.500m

### **Kinder & Schulen**

Kindergarten <1.000m

Schule <1.000m

### **Nahversorgung**

Supermarkt <1.500m

Bäckerei <1.500m

Einkaufszentrum <2.000m

### **Sonstige**

Bank <1.500m

Geldautomat <1.500m

Post <1.500m

Polizei <2.000m

### **Verkehr**

Bus <500m

Bahnhof <1.500m

Angaben Entfernung Luftlinie / Quelle: OpenStreetMap