

**/ DACHGESCHOSSWOHNUNG / TERRASSE /  
LAAER-WALD / 2-ZIMMER / ZWEITBEZUG / VERFÜGBAR  
AB 1.07.2026**



**Objektnummer: 1157840**

**Eine Immobilie von DECUS Immobilien GmbH**

## Zahlen, Daten, Fakten

Adresse	Erich-Sokol-Gasse
Art:	Wohnung - Dachgeschoß
Land:	Österreich
PLZ/Ort:	1100 Wien
Baujahr:	2023
Zustand:	Neuwertig
Alter:	Neubau
Wohnfläche:	53,90 m <sup>2</sup>
Zimmer:	2
Bäder:	1
WC:	1
Terrassen:	1
Heizwärmebedarf:	A 24,00 kWh / m <sup>2</sup> * a
Gesamtenergieeffizienzfaktor:	A 0,73
Gesamtmiete	1.095,00 €
Kaltmiete (netto)	871,48 €
Kaltmiete	995,45 €
Betriebskosten:	123,97 €
USt.:	99,55 €
Provisionsangabe:	

Gemäß Erstauftraggeberprinzip bezahlt der Abgeber die Provision.

## Ihr Ansprechpartner

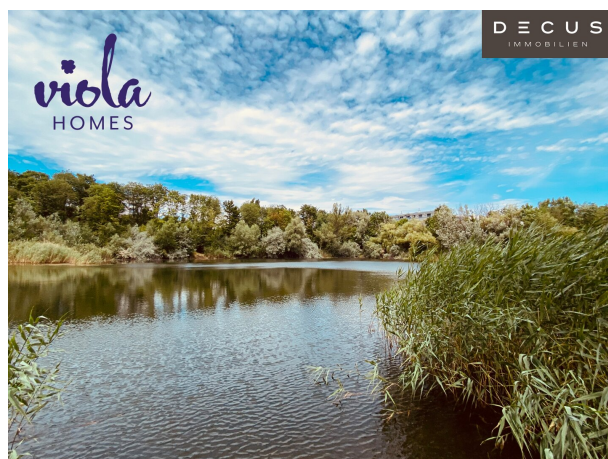


**Linda Schmidtberger**



*viola*  
HOMES

DECUS  
IMMOBILIEN



DECUS  
IMMOBILIEN

viola  
HOMES



viola  
HOMES

DECUS  
IMMOBILIEN

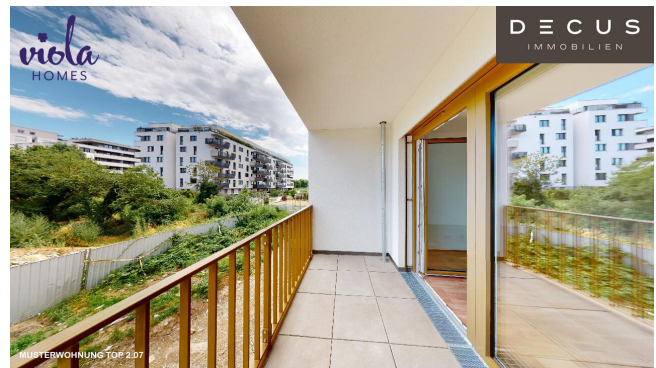


DECUS  
IMMOBILIEN

viola  
HOMES

DECUS  
IMMOBILIEN

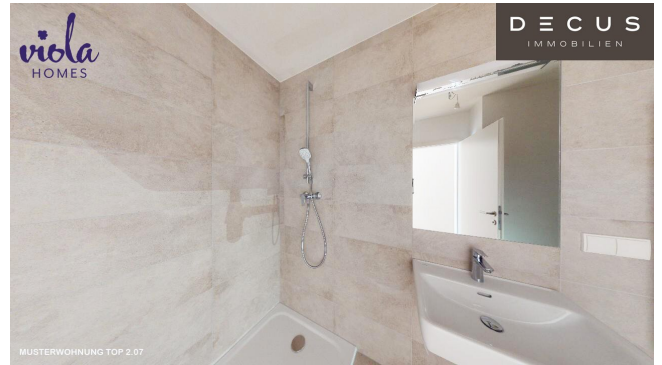
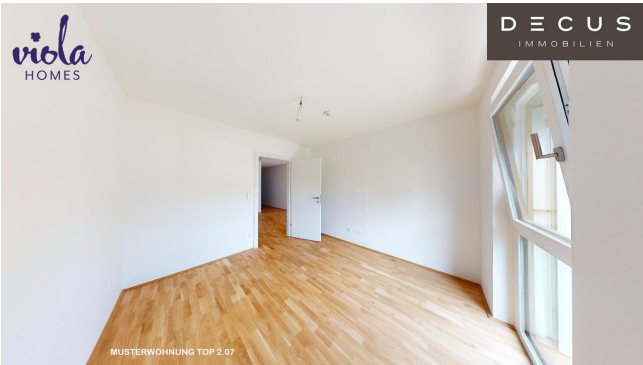




viola  
HOMES

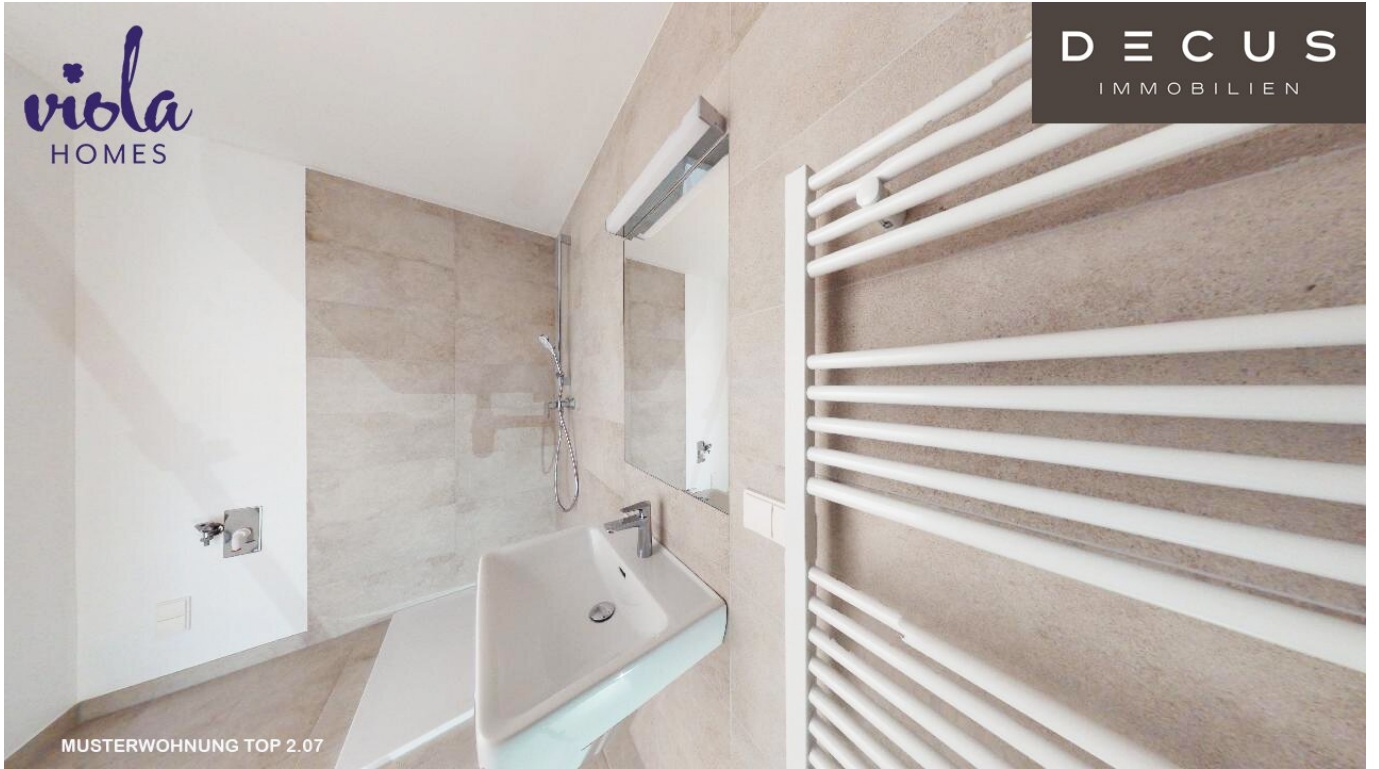
DECUS  
IMMOBILIEN

MUSTERWOHNUNG TOP 2.07



viola  
HOMES

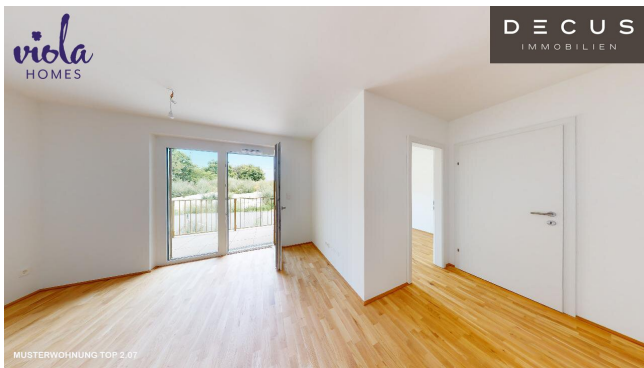
DECUS  
IMMOBILIEN



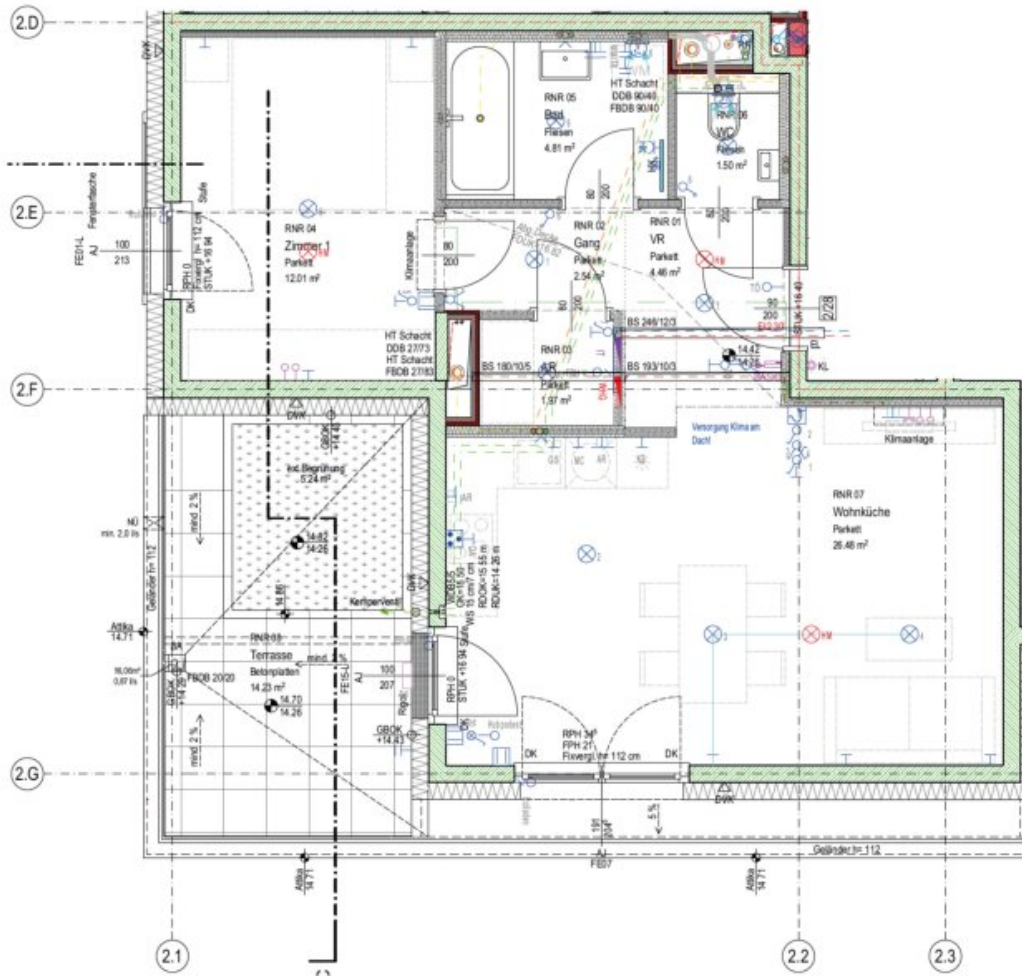
MUSTERWOHNUNG TOP 2.07

viola  
HOMES

DECUS  
IMMOBILIEN



MUSTERWOHNUNG TOP 2.07



Stiege TOP, Wohnungstyp

02_28_B	
Wohnen und Aufenthalt	53.77
Terrasse	14.23

# Objektbeschreibung

Schöne Wohnungen beim Laaer Wald!

Alle Wohnungen sind mit großzügigen Freiflächen wie Eigengärten, Loggien, Terrassen oder Balkonen ausgestattet. Die gesamte Wohnhausanlage ist barrierefrei errichtet.

## Informationen zum Objekt und zur Ausstattung

An allgemeinen Bereichen finden Sie einen Fahrradraum, Kinderwagenabstellraum sowie Kleinkinderspielplatz. Jeder Wohnung wird ein Kellerabteil zugeordnet.

Hochwertige Ausstattung:

- Fenster mit Isolierverglasung
- Einbruchshemmende Sicherheitstüre
- Fernwärme / Fußbodenheizung
- Außenliegender Sonnenschutz (elektrisch bedienbar)
- Parkettböden
- Großformatige Fliesen
- Klimaanlage in den DG-Einheiten

Die Wohnungen werden mit **schönen Einbauküchen** in weiß oder anthrazit übergeben. Zu den inkludierten Küchengeräten zählen: Kühl-/Gefrierschränke, Elektroherde mit Backrohren sowie Umluft-Dunstabzüge.

Der **Kinder- und Jugendspielplatz** wird in der angrenzenden Parkanlage von der Stadt Wien errichtet und steht den Wohnungseigentümern sowie der Öffentlichkeit zur Verfügung.

Ein PKW- Stellplatz in **hauseigenen Tiefgarage** kann zusätzlich um **108,00 EUR brutto** angemietet werden. Außerdem stehen 5 E-Stellplätze um **132,00 EUR** brutto zur

## Verfügung

Das Abwicklungshonorar für die Hausverwaltung beträgt **200,00 EUR brutto**.

### Lage:

Das Wohnbauprojekt befindet sich in einer äußerst attraktiven Lage mit einer Vielzahl von Annehmlichkeiten in der Nähe.

In unmittelbarer Nähe finden Sie zahlreiche Einkaufsmöglichkeiten, darunter Supermärkte, Lebensmittelgeschäfte und Geschäfte des täglichen Bedarfs. Auch Restaurants, Cafés und Bäckereien sind bequem zu Fuß erreichbar, sodass Sie eine Vielzahl von kulinarischen Optionen haben.

Die Verkehrsanbindung ist ausgezeichnet. Die U-Bahn-Stationen Neulaa (U1) und Reumannplatz (U1) sind nur wenige Gehminuten entfernt und bieten eine schnelle Anbindung an das öffentliche Verkehrsnetz von Wien. Auch Bus- und Straßenbahnhaltestellen sind in der Nähe, sodass Sie die Stadt bequem erkunden können.

Für Naturliebhaber bietet der nahegelegene Laaer Wald die Möglichkeit zu erholsamen Spaziergängen oder sportlichen Aktivitäten im Freien. Der Wienerberg-Park ist ebenfalls in der Nähe und bietet eine grüne Oase zum Entspannen und Genießen der Natur.

Viola Homes ist somit ein idealer Wohnort für alle, die die Vorzüge einer ruhigen Wohngegend schätzen, aber dennoch eine gute Anbindung an die Stadt und die umliegenden Einrichtungen wünschen.

Die **Wohnung in Stiege 2 Top 28** befindet sich im **1. Dachgeschoss** und teilt sich wie folgt auf:

- Vorraum
- Bad mit Badewanne
- WC
- Abstellraum

- Wohnküche mit Essbereich
- Schlafzimmer
- Terrasse

Wir weisen darauf hin, dass zwischen dem Vermittler und dem zu vermittelnden Dritten ein familiäres oder wirtschaftliches Naheverhältnis besteht.

Der Immobilienmakler erklärt, dass er – entgegen dem in der Immobilienwirtschaft üblichen Geschäftsgebrauch des Doppelmaklers – einseitig nur für den Vermieter tätig ist.

### **DECUS Immobilien GmbH – Wir beleben Räume**

Für weitere Informationen und Besichtigungen steht Ihnen gerne **Frau Linda Schmidtberger** unter der Mobilnummer **+43 660 75 75 013** und per E-Mail unter **[schmidtberger@decus.at](mailto:schmidtberger@decus.at)** persönlich zur Verfügung.

**[www.decus.at](http://www.decus.at) | [office@decus.at](mailto:office@decus.at)**

### **Wichtige Informationen**

Bitte beachten Sie, dass per 13.06.2014 eine neue Richtlinie für Fernabsatz- und Auswärtsgeschäfte in Kraft getreten ist.

Ab 1.4.2024 entfallen die Grundbuchs- und Pfandrechtseintragungsgebühren vorübergehend für Eigenheime bis zu einer Bemessungsgrundlage von EUR 500.000,-. Voraussetzung ist das dringende Wohnbedürfnis, ausgenommen davon sind vererbte oder geschenkte Immobilien. Die Befreiung ist jedoch für den Einzelfall zu prüfen, DECUS Immobilien übernimmt hierzu keine Haftung.

Ab 01.07.2023 gilt das Erstauftraggeber-Prinzip bei Wohnungsmietverträgen, ausgenommen davon sind Dienst-/Natural-/Werkwohnungen. Wir dürfen gem. § 17 Maklergesetz darauf hinweisen, dass wir auf die Doppelmaklertätigkeit gem. § 5 Maklergesetz bei Wohnungsmietverträgen verzichten und nur noch einseitig tätig sind (bei den restlichen Vermittlungsarten nicht) und ein wirtschaftliches Naheverhältnis zu unseren Auftraggebern besteht.

Im Falle eines Abschlusses mit Ihnen oder einem von Ihnen namhaft gemachten Dritten bzw. bei beidseitiger Willensübereinstimmung beträgt unser Honorar (lt. Honorarverordnung für Immobilienmakler) 2 Bruttomonatsmieten (BMM) bei Dienst-/Natural-/Werkwohnungen sowie Suchaufträgen, 3 BMM bei Gewerbe-, PKW-, Keller- und Lagermietverträgen sowie bei Kaufobjekten 3 % des Kaufpreises, zuzüglich der gesetzlichen Umsatzsteuer.

Dieses Objekt wird Ihnen unverbindlich und freibleibend angeboten. Oben angeführte Angaben basieren auf Informationen und Unterlagen des Eigentümers und sind unsererseits ohne Gewähr.

Nähere Informationen sowie unsere AGBs und die Nebenkostenübersichtsblatt finden Sie auf unserer Homepage [www.decus.at](http://www.decus.at) unter "Service" - "Rechtliches zum FAGG" sowie im Anhang der zugesendeten Objekt-Exposés!

## **Infrastruktur / Entfernungen**

### **Gesundheit**

Arzt <250m  
Apotheke <250m  
Klinik <750m  
Krankenhaus <1.500m

### **Kinder & Schulen**

Schule <250m  
Kindergarten <500m  
Universität <500m  
Höhere Schule <750m

### **Nahversorgung**

Supermarkt <250m  
Bäckerei <250m  
Einkaufszentrum <750m

### **Sonstige**

Geldautomat <500m  
Bank <500m  
Post <500m  
Polizei <500m

### **Verkehr**

Bus <250m  
U-Bahn <500m  
Straßenbahn <500m  
Bahnhof <500m

Autobahnanschluss <4.000m

Angaben Entfernung Luftlinie / Quelle: OpenStreetMap