

Freundliche 4-Zimmer-Wohnung mit Balkon in St. Johann im Pongau



Objektnummer: 903

Eine Immobilie von Die Makler GmbH

Zahlen, Daten, Fakten

Art:	Wohnung
Land:	Österreich
PLZ/Ort:	5600 Sankt Johann im Pongau
Zustand:	Neuwertig
Wohnfläche:	103,83 m ²
Zimmer:	4
Bäder:	1
WC:	1
Heizwärmebedarf:	146,00 kWh / m ² * a
Gesamtenergieeffizienzfaktor:	3,97
Gesamtmiete	1.110,90 €
Kaltmiete (netto)	620,00 €
Kaltmiete	879,00 €
Betriebskosten:	209,00 €
Heizkosten:	120,00 €
USt.:	111,90 €
Provisionsangabe:	

2 Bruttomonatsmieten zzgl. 20% USt.

Ihr Ansprechpartner

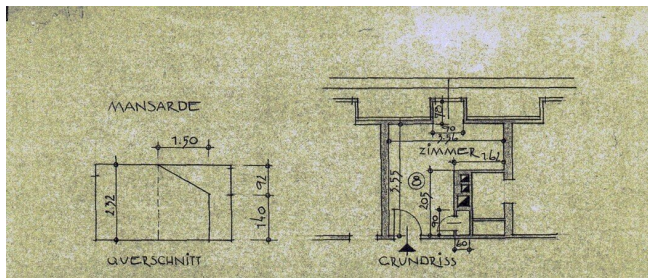
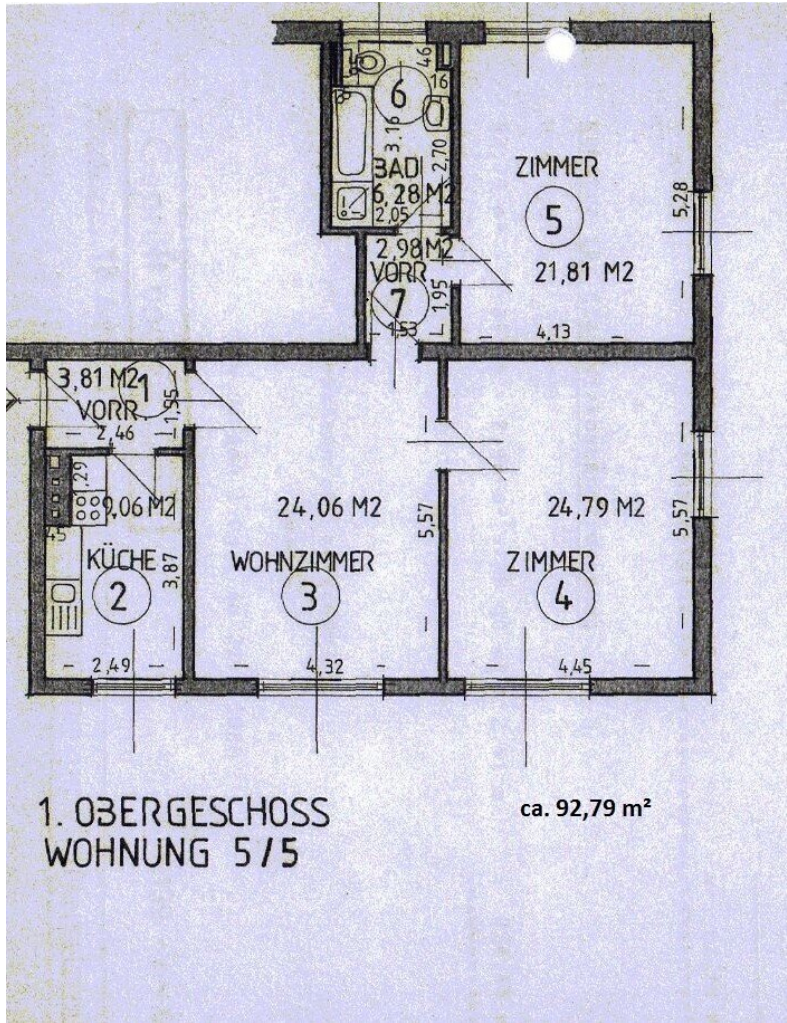
Edgar Andes

Die Makler GmbH
Nonntaler Hauptstraße 89
5020 Salzburg

T +43 662 82 13 45
H +436645120630

Gerne stehe ich Ihnen für weitere Informationen oder einen Besichtigungstermin zur Verfügung.





Objektbeschreibung

In St. Johann im Pongau - mit 11.000 Einwohnern, die einwohnerstärkste Stadt im Pongau - in zentraler Lage unweit der Salzach, gelangt in einem Mehrfamilienwohnhaus eine freundliche 3-Zimmer-Wohnung mit Balkon im 1. Obergeschoss zzgl. einem kleinen Mansardenzimmer im 3. Obergeschoss zur Vermietung.

Raumaufteilung:

- Eingangsbereich mit Vorraum
- Küche komplett eingerichtet
- Bad mit Dusche, Badewanne und WC
- Schlafzimmer mit Balkonausgang
- Kinderzimmer
- Wohnzimmer mit Balkonausgang
- Kellerabteil

Der Wohnung ist ein extra begehbare Mansardenzimmer (3. Obergeschoss) im Ausmaß von ca. 11 m² zugeordnet.

Die Wohnung befindet sich in einem guten Allgemeinzustand.

Allgemeinräumlichkeiten:

- Waschküche
- PKW-Abstellplatz

Die Wohnung ist ab sofort bzw. nach Vereinbarung zu mieten. Ein langfristiger Mietvertrag ist erwünscht.

Wir weisen darauf hin, dass zwischen dem Vermittler und dem zu vermittelnden Dritten ein familiäres oder wirtschaftliches Naheverhältnis besteht.

Infrastruktur / Entfernungen

Gesundheit

Arzt <1.000m

Apotheke <1.000m

Krankenhaus <4.500m

Kinder & Schulen

Schule <500m

Kindergarten <500m

Höhere Schule <5.500m

Nahversorgung

Supermarkt <500m

Bäckerei <1.000m

Einkaufszentrum <1.000m

Sonstige

Bank <1.000m

Geldautomat <1.000m

Post <1.000m

Polizei <1.000m

Verkehr

Bus <500m

Autobahnanschluss <500m

Bahnhof <1.000m

Angaben Entfernung Luftlinie / Quelle: OpenStreetMap