

Hochwertige Gartenwohnung am Stadtrand von Ried im Innkreis



Objektnummer: 1937/7646123

Eine Immobilie von AREV Immobilien GmbH

Zahlen, Daten, Fakten

Adresse	Ahamerweg 4
Art:	Wohnung
Land:	Österreich
PLZ/Ort:	4910 Ried im Innkreis
Wohnfläche:	55,00 m ²
Bäder:	1
WC:	1
Terrassen:	1
Stellplätze:	1
Garten:	36,00 m ²
Heizwärmebedarf:	19,30 kWh / m ² * a
Gesamtmiete	850,00 €
Kaltmiete (netto)	626,14 €
Kaltmiete	787,90 €
Betriebskosten:	161,76 €
Heizkosten:	62,10 €
Provisionsangabe:	

Gemäß Erstauftraggeberprinzip bezahlt der Abgeber die Provision.

Ihr Ansprechpartner

Mathilde Feichtenschlager

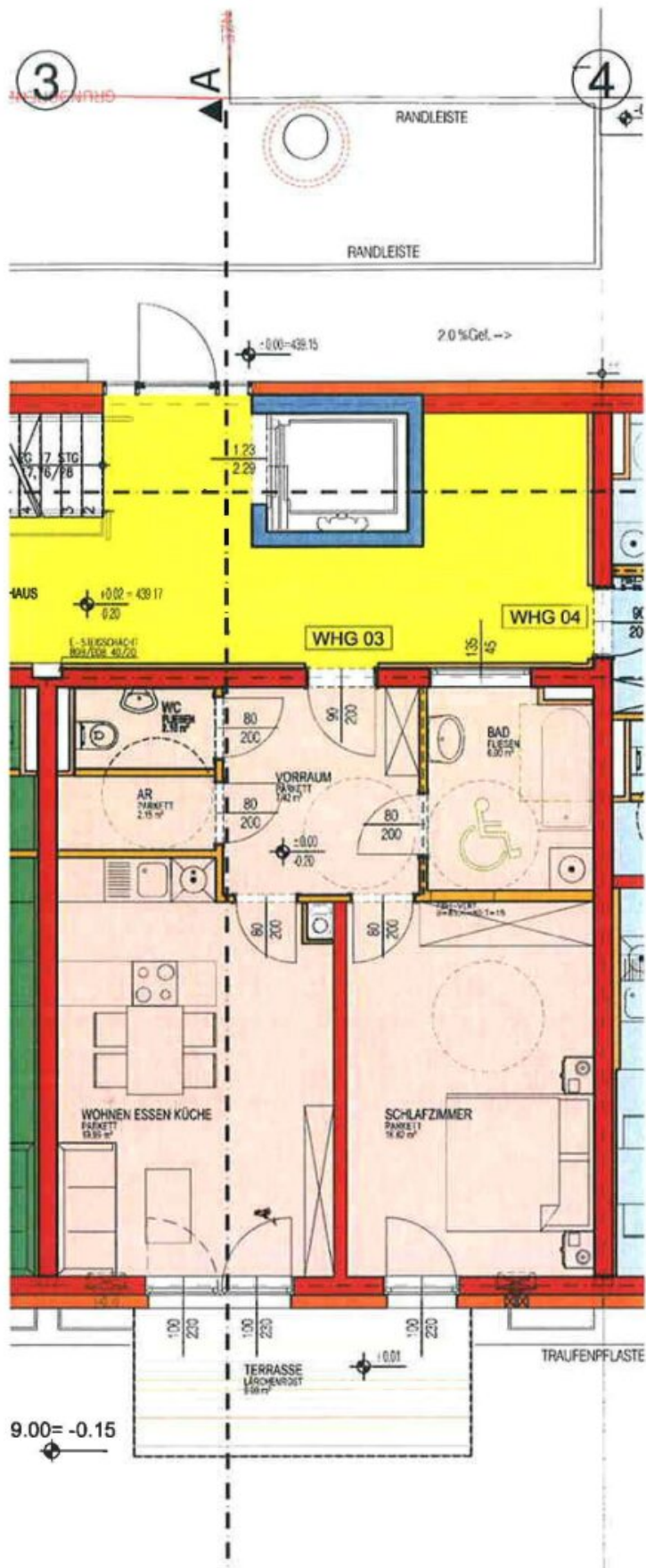
AREV Immobilien Gesellschaft m.b.H.
Hannesgrub Süd 6
4911 Tumeltsham

T +43 7752 85885 305
H +43 6648185369

Gerne stehe ich Ihnen für weitere Informationen oder einen Besichtigungstermin zur Verfügung.







Objektbeschreibung

Diese charmante 55 m² Erdgeschosswohnung vereint komfortables Wohnen mit einer idealen Lage und bietet alles, was man für ein gemütliches Zuhause benötigt. Die durchdachte Raumaufteilung schafft eine angenehme Wohnatmosphäre und sorgt dafür, dass jeder Quadratmeter optimal genutzt wird. Große Fensterflächen lassen viel Tageslicht herein und verleihen den Räumen ein freundliches und einladendes Ambiente. Die hochwertige Einbauküche kann vom Vormieter abgelöst werden.

Ein besonderes Highlight ist die eigene Terrasse mit Garten – perfekt, um entspannte Stunden im Freien zu genießen. Der praktische Stellplatz direkt vor der Tür sorgt zusätzlich für Komfort im Alltag.

Auch die Lage überzeugt auf ganzer Linie: Einkaufsmöglichkeiten, Schulen, Krankenhaus sowie eine gute Busanbindung befinden sich in der Nähe und machen diese Wohnung besonders attraktiv – sowohl für Singles als auch für Paare. Hier wohnen Sie zentral und dennoch angenehm ruhig.

Überzeugen Sie sich selbst von diesem attraktiven Wohnangebot und vereinbaren Sie noch heute einen Besichtigungstermin.

Ihr neues Zuhause wartet auf Sie!

Wir weisen darauf hin, dass zwischen dem Vermittler und dem zu vermittelnden Dritten ein familiäres oder wirtschaftliches Naheverhältnis besteht.

Der Immobilienmakler erklärt, dass er – entgegen dem in der Immobilienwirtschaft üblichen Geschäftsgebrauch des Doppelmaklers – einseitig nur für den Vermieter tätig ist.

Infrastruktur / Entfernungen

Gesundheit

Arzt <925m

Apotheke <975m

Klinik <1.400m

Krankenhaus <550m

Kinder & Schulen

Schule <500m

Kindergarten <900m

Höhere Schule <1.750m

Nahversorgung

Supermarkt <450m
Bäckerei <975m
Einkaufszentrum <1.200m

Sonstige

Bank <850m
Geldautomat <850m
Post <950m
Polizei <925m

Verkehr

Bus <325m
Bahnhof <1.575m
Autobahnanschluss <4.225m

Angaben Entfernung Luftlinie / Quelle: OpenStreetMap