

Moderne Doppelhaushälfte in Kottingbrunn, in ruhiger Wohnlage, 4 Zimmer, Garten, 2 Stellplätze, neuwertig!



Objektnummer: 1633/410

Eine Immobilie von Fortuna Real GmbH & Co Kg

Zahlen, Daten, Fakten

Art:	Haus - Doppelhaushälfte
Land:	Österreich
PLZ/Ort:	2542 Kottlingbrunn
Baujahr:	2022
Zustand:	Neuwertig
Möbliert:	Teil
Alter:	Neubau
Wohnfläche:	97,07 m ²
Zimmer:	4
Bäder:	1
WC:	2
Terrassen:	1
Stellplätze:	2
Heizwärmebedarf:	B 35,50 kWh / m ² * a
Gesamtenergieeffizienzfaktor:	A+ 0,65
Kaufpreis:	490.000,00 €
Provisionsangabe:	

3% des Kaufpreises zzgl. 20% USt.

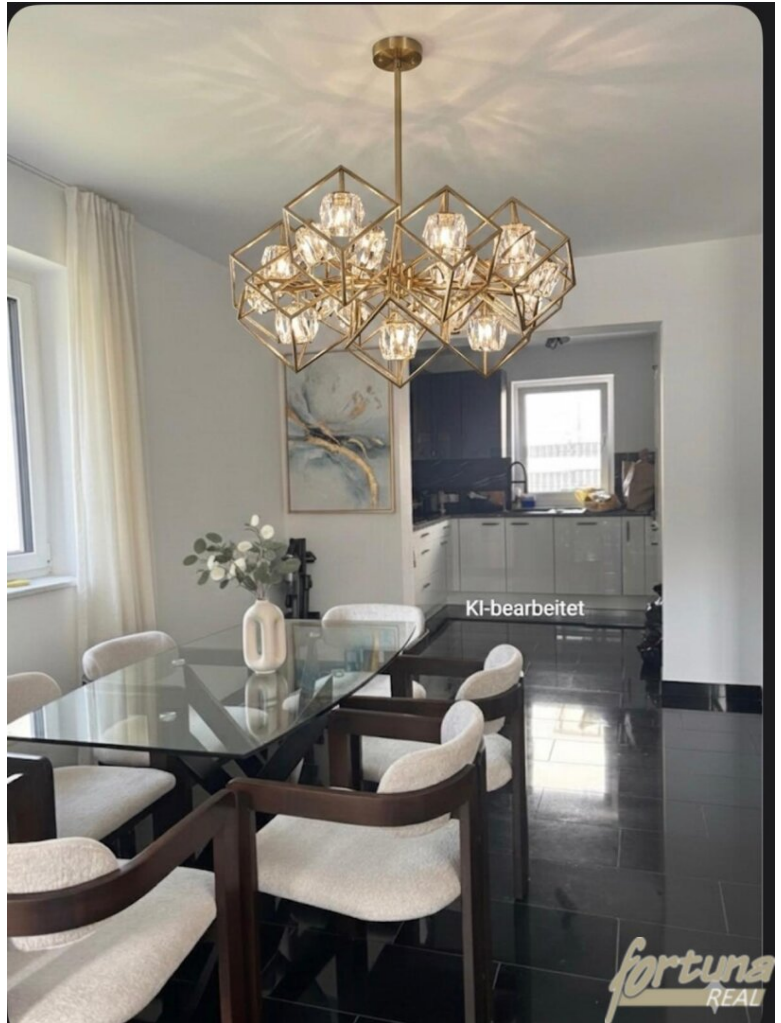
Ihr Ansprechpartner

Barbara Donner

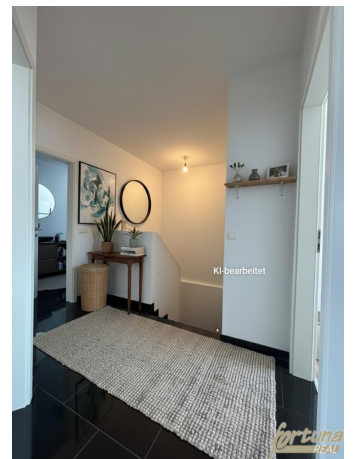
Fortuna Real GmbH & Co KG
Hohensteinstraße 12/10
3500 Krems an der Donau

T +436644325330

Gerne stehe ich Ihnen für weitere Informationen oder einen Besichtigungstermin zur Verfügung.











Objektbeschreibung

Willkommen in Ihrem neuen Zuhause in Kottingbrunn!

Diese neuwertige Doppelhaushälfte bietet mit einer Wohnfläche von 97,07 m² und 4 Zimmern den idealen Raum für Familien oder Paare, die Wert auf Komfort und Qualität legen. Der Kaufpreis von 490.000 € macht dieses attraktive Angebot besonders interessant.

Das massiv errichtete Ziegelhaus besticht durch eine durchdachte Raumaufteilung und hochwertige Ausstattung. Genießen Sie das helle Bad mit Fenster und das praktische Gäste-WC, die Ihren Alltag erleichtern. Die Fußbodenheizung sorgt für behagliche Wärme in allen Räumen und schafft eine angenehme Wohlfühlatmosphäre. Rollläden bieten zusätzlichen Schutz und Privatsphäre.

Der Garten mit Terrasse lädt zu entspannten Stunden im Freien ein – ideal für gemütliche Grillabende oder zum Spielen mit den Kindern. Zwei Stellplätze direkt am Haus gewährleisten bequeme Parkmöglichkeiten für Sie und Ihre Besucher.

Moderne Technik, wie die effiziente Luftwärmepumpe, sorgt für umweltfreundliche und kostensparende Energieversorgung. Die Lage überzeugt mit hervorragender Verkehrsanbindung: Bus, Bahnhof und Autobahnanschluss sind schnell erreichbar und ermöglichen komfortable Mobilität in alle Richtungen.

In unmittelbarer Umgebung befinden sich alle wichtigen Einrichtungen des täglichen Lebens: Arzt, Apotheke, Schule, Supermarkt und Bäckerei sind nur wenige Minuten entfernt. So genießen Sie eine perfekte Kombination aus ruhigem Wohnen und urbaner Infrastruktur.

Diese Doppelhaushälfte in Kottingbrunn ist die perfekte Wahl für alle, die ein modernes, gepflegtes Zuhause in einer freundlichen Nachbarschaft suchen. Überzeugen Sie sich selbst von diesem einzigartigen Angebot und vereinbaren Sie noch heute einen Besichtigungstermin! Ihr neues Zuhause wartet auf Sie.

Fordern Sie jetzt das Exposé mit Adresse und weiteren Details an und verschaffen Sie sich einen persönlichen Eindruck vor Ort.

Sollten Sie ein Angebot abgeben wollen, empfehlen wir Ihnen, dies zeitnah zu tun, damit wir gemeinsam den bestmöglichen Weg für Ihre Wunschimmobilie finden können. Zögern Sie nicht, uns bei Fragen oder für weitere Details jederzeit zu kontaktieren – wir sind gerne für Sie da und begleiten Sie gerne auf dem Weg zu Ihrem neuen Zuhause.

Hinweis: Der angegebene Kaufpreis versteht sich als Richtwert.

Wenn Sie eine Finanzierung für den Kauf dieser Immobilie wünschen, unterstützen wir Sie gerne bei der Suche nach der passenden Lösung. Gemeinsam finden wir die optimale Finanzierung, die auf Ihre individuellen Bedürfnisse zugeschnitten ist. Für weitere Informationen oder eine persönliche Beratung stehen wir Ihnen jederzeit zur Verfügung.

Hinweis: Teilweise wurden Bilder digital bearbeitet oder virtuell möbliert und können vom tatsächlichen Zustand abweichen.

Der Vermittler ist als Doppelmakler tätig.

Infrastruktur / Entfernungen

Gesundheit

Arzt <500m

Apotheke <1.000m

Klinik <7.000m

Krankenhaus <7.500m

Kinder & Schulen

Kindergarten <500m

Schule <500m

Nahversorgung

Supermarkt <500m

Bäckerei <500m

Einkaufszentrum <1.000m

Sonstige

Bank <1.000m

Geldautomat <1.000m

Post <1.000m

Polizei <1.500m

Verkehr

Bus <500m

Bahnhof <500m

Autobahnanschluss <1.500m

Straßenbahn <7.500m

Flughafen <4.000m

Angaben Entfernung Luftlinie / Quelle: OpenStreetMap