

ERSTBEZUG IN AKH-NÄHE



EINRICHTUNGSVORSCHLAG (KI)

Objektnummer: 2679

Eine Immobilie von iMMobilien ROT - Doris Rotschopf

Zahlen, Daten, Fakten

Adresse	Jörgerstraße
Art:	Wohnung - Etage
Land:	Österreich
PLZ/Ort:	1170 Wien
Baujahr:	1970
Zustand:	Erstbezug
Alter:	Neubau
Wohnfläche:	32,00 m ²
Zimmer:	1
Bäder:	1
WC:	1
Heizwärmebedarf:	C 62,40 kWh / m ² * a
Gesamtenergieeffizienzfaktor:	C 1,29
Gesamtmiete	750,00 €
Kaltmiete (netto)	608,26 €
Kaltmiete	684,75 €
Betriebskosten:	67,49 €
Heizkosten:	49,00 €
USt.:	16,25 €
Provisionsangabe:	

Gemäß Erstauftraggeberprinzip bezahlt der Abgeber die Provision.

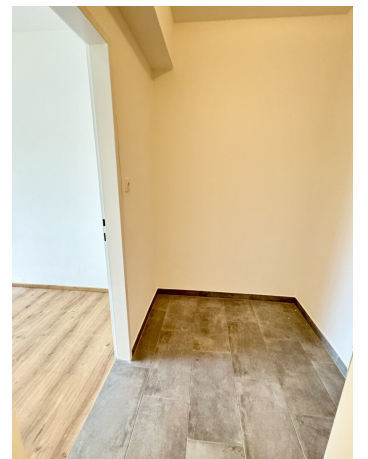
Ihr Ansprechpartner



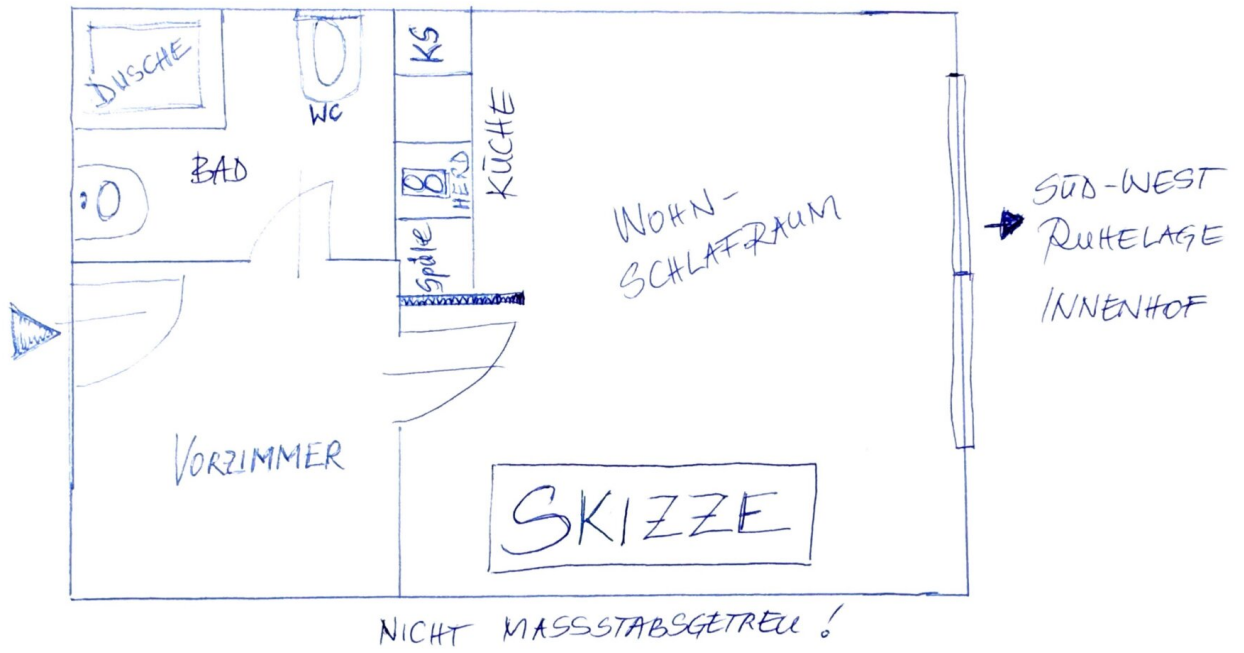
Doris Rotschopf











Objektbeschreibung

AKH-NÄHE - ERSTBEZUG NACH SANIERUNG - RUHELAGE

Zur Vermietung kommt eine topsanierte ERSTBEZUG-Singlewohnung in einer ruhigen Neubauanlage gleich vis-a-vis vom Wiener AKH. Die Wohnung liegt in einen ruhigen, sonnigen Innenhof und kann ab Juni bezogen werden.

Zimmeraufteilung:

- Wohnschlafraum
- integrierte neue Tischler-Einbauküche (E-Herd mit Backrohr, Dunstabzug, Spüle, Kühlschrank, Waschmaschinen-Anschluss)
- Duschbad mit WC, neu verflies
- Vorzimmer, neu verflies
- Kellerabteil

Die Wohnung liegt im 3. Liftstock und wird mit einer Hauszentralheizung beheizt. Die monatlichen Kosten für Warmwasser und Heizung sind bereits in der Miete enthalten.

Wir bitten Sie um Verständnis, dass die Wohnung NUR AN EINZELPERSONEN und mit einer fixen ANSTELLUNG vermietet wird.

Sollten Sie Interesse an diesem Wohnungsangebot haben, freue ich mich auf Ihre Anfrage und stehe Ihnen für Rückfragen und die Vereinbarung eines Besichtigungstermins gerne zur Verfügung.

Alle Daten stammen vom Eigentümer, der Baubehörde oder der Verwaltung und wurden mit Sorgfalt erhoben. Für die Richtigkeit und Vollständigkeit kann keine Haftung übernommen werden. Es wird darauf hingewiesen, dass sich der Interessent vor Abschluss des Rechtsgeschäftes aus eigener Wahrnehmung d.h. Besichtigung vom Objekt zu überzeugen hat. Zahlenangaben können gerundet oder geschätzt sein. Das Anbot ist freibleibend und unverbindlich. Irrtümer und Änderungen vorbehalten. Nachgezeichnete Pläne können von den Originalplänen abweichen und sind eventuell nicht maßstabgetreu. Verträge, die nicht in der jeweiligen Muttersprache verfasst sind, sind vom Mieter/Käufer selbst in die jeweilige Sprache

zu übersetzen. Gerichtsstand: Wien

Datenschutz-Grundverordnung, 25. Mai 2018: Ihre personenbezogenen Kundendaten werden von uns zum Zwecke der Vertragserfüllung erfasst, gespeichert und verarbeitet.

Der Immobilienmakler erklärt, dass er – entgegen dem in der Immobilienwirtschaft üblichen Geschäftsgebrauch des Doppelmaklers – einseitig nur für den Vermieter tätig ist.

Infrastruktur / Entfernungen

Gesundheit

Arzt <250m

Apotheke <250m

Klinik <250m

Krankenhaus <750m

Kinder & Schulen

Schule <500m

Kindergarten <250m

Universität <500m

Höhere Schule <750m

Nahversorgung

Supermarkt <250m

Bäckerei <250m

Einkaufszentrum <500m

Sonstige

Geldautomat <250m

Bank <250m

Post <500m

Polizei <500m

Verkehr

Bus <250m

U-Bahn <500m

Straßenbahn <250m

Bahnhof <500m

Autobahnanschluss <3.250m

Angaben Entfernung Luftlinie / Quelle: OpenStreetMap