

## **3-Zimmer-Wohnung mit Balkon in St. Pölten**



**Objektnummer: 5889/146704240**

**Eine Immobilie von BWS Gemeinnützige allgemeine Bau-, Wohn- und Siedlungsgenossenschaft registrierte Genossenschaft mit beschränkter Haftung**

## Zahlen, Daten, Fakten

<b>Adresse</b>	Florianiweg 9
<b>Art:</b>	Wohnung
<b>Land:</b>	Österreich
<b>PLZ/Ort:</b>	3100 St. Pölten
<b>Baujahr:</b>	2003
<b>Wohnfläche:</b>	76,32 m <sup>2</sup>
<b>Gesamtfläche:</b>	76,32 m <sup>2</sup>
<b>Zimmer:</b>	3
<b>Balkone:</b>	1
<b>Heizwärmebedarf:</b>	42,40 kWh / m <sup>2</sup> * a
<b>Gesamtmiete</b>	640,44 €
<b>Kaltmiete (netto)</b>	401,50 €
<b>Kaltmiete</b>	582,22 €
<b>Betriebskosten:</b>	180,72 €
<b>USt.:</b>	58,22 €
<b>Infos zu Preis:</b>	

Miete gültig bis 30.06.2026. Genossenschaftsbeitrag einmalig 51 € pro Hauptmieter.

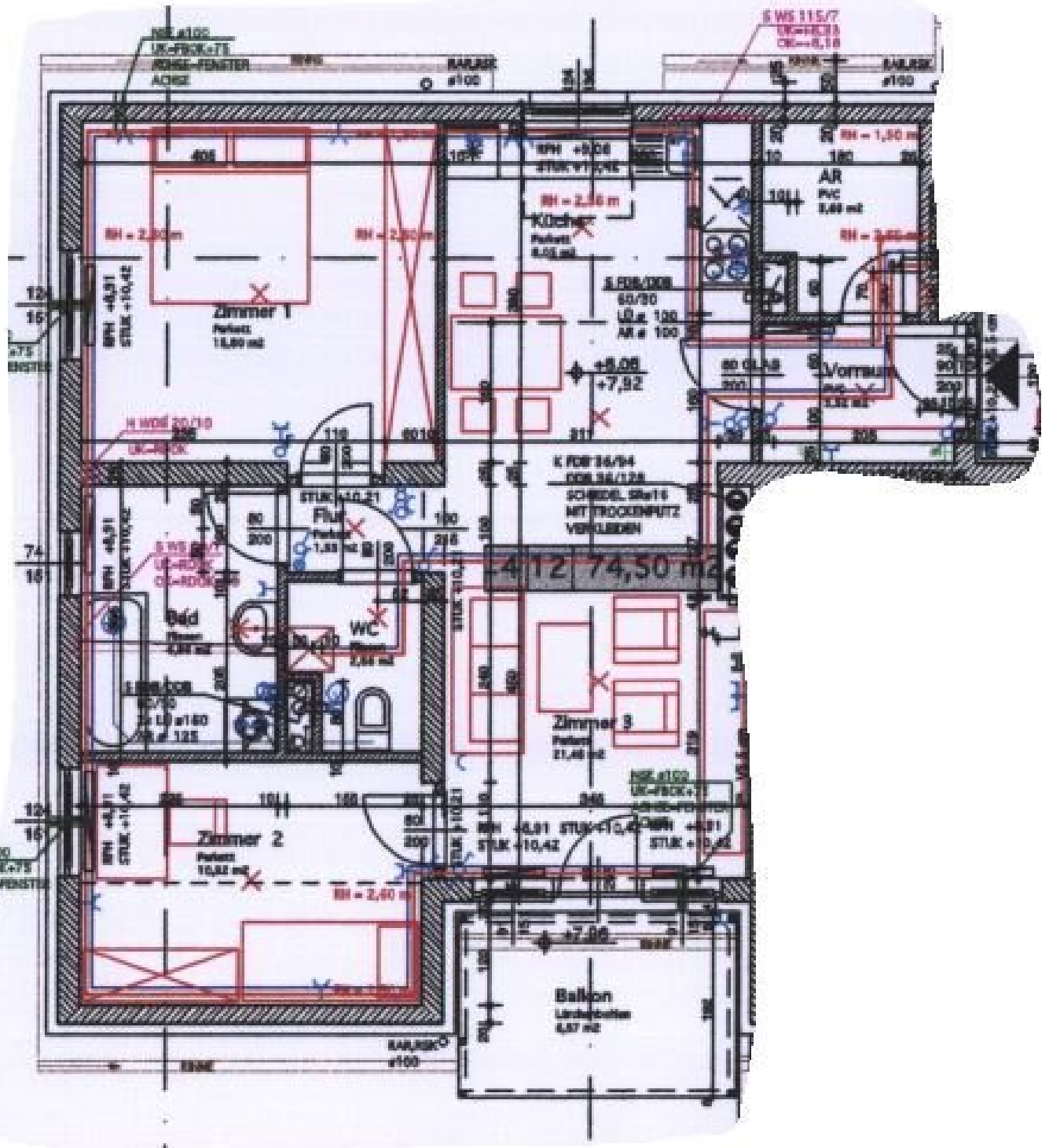
## Ihr Ansprechpartner

### **BWSG Wohnungsvergabe Bundesländer**

BWS Gemeinnützige allgemeine Bau-, Wohn- und Siedlungsgenossenschaft registrierte  
Genossenschaft mit beschränkter Haftung  
Triester Straße 40 / 3 / 1  
1100 Wien

Gerne stehe ich Ihnen für weitere Informationen oder einen Besichtigungstermin zur Verfügung.





# Objektbeschreibung

## Eckdaten zur Wohnung

- Florianiweg 9/08/12, 3100 St. Pölten
- unbefristetes Mietverhältnis
- geförderte Wohnung
- Kategorie A
- Vermietung ohne Kücheneinrichtung

## Sie haben Interesse an dieser Wohnung?

### Schritt 1 | unverbindliche Anfrage

- Bei Interesse an dieser Wohnung verwenden Sie das **Anfrageformular** auf dieser Seite (**Anfrage/E-Mail senden**).
- *Anderweitige Anfragen (telefonisch, persönlich oder via E-Mail) sind nicht möglich und werden bei der Vergabe auch nicht berücksichtigt.*

### Schritt 2 | Besichtigung

- Die Vergabe von **Besichtigungsmöglichkeiten** erfolgt ausschließlich in **chronologischer Reihenfolge** der schriftlichen Anfragen über das **Anfrageformular** auf dieser Seite.
- Sobald Sie an der Reihe sind, erhalten Sie **alle notwendigen Informationen via E-Mail**.
- *Wir bitten um Verständnis, dass eine Besichtigung bei hohen Anfragezahlen nicht*

*garantiert werden kann.*

## **Infrastruktur / Entfernungen**

### **Gesundheit**

Arzt <600m

Apotheke <625m

Klinik <750m

Krankenhaus <825m

### **Kinder & Schulen**

Schule <500m

Kindergarten <625m

Universität <1.100m

Höhere Schule <900m

### **Nahversorgung**

Supermarkt <300m

Bäckerei <300m

Einkaufszentrum <675m

### **Sonstige**

Bank <625m

Geldautomat <650m

Polizei <800m

Post <775m

### **Verkehr**

Bus <250m

Bahnhof <675m

Autobahnanschluss <2.800m

Flughafen <6.150m

Angaben Entfernung Luftlinie / Quelle: OpenStreetMap