

Im Herzen von Dornbirn: Charmante 2-Zimmerwohnung zu vermieten!



Objektnummer: 5781/15930230

Eine Immobilie von Mag. Kofler Vermögenstreuhand GmbH

Zahlen, Daten, Fakten

Adresse	Marktstraße 21
Art:	Wohnung
Land:	Österreich
PLZ/Ort:	6850 Dornbirn
Baujahr:	1984
Wohnfläche:	47,16 m ²
Zimmer:	2
Bäder:	1
WC:	1
Heizwärmebedarf:	C 99,00 kWh / m ² * a
Gesamtenergieeffizienzfaktor:	D 1,90
Gesamtmiete	825,00 €
Kaltmiete (netto)	825,00 €
Kaltmiete	825,00 €
Infos zu Preis:	

Kautionshinterlegung: Mittels Bankgarantie oder per Überweisung möglich

Provisionsangabe:

Gemäß Erstauftraggeberprinzip bezahlt der Abgeber die Provision.

Ihr Ansprechpartner



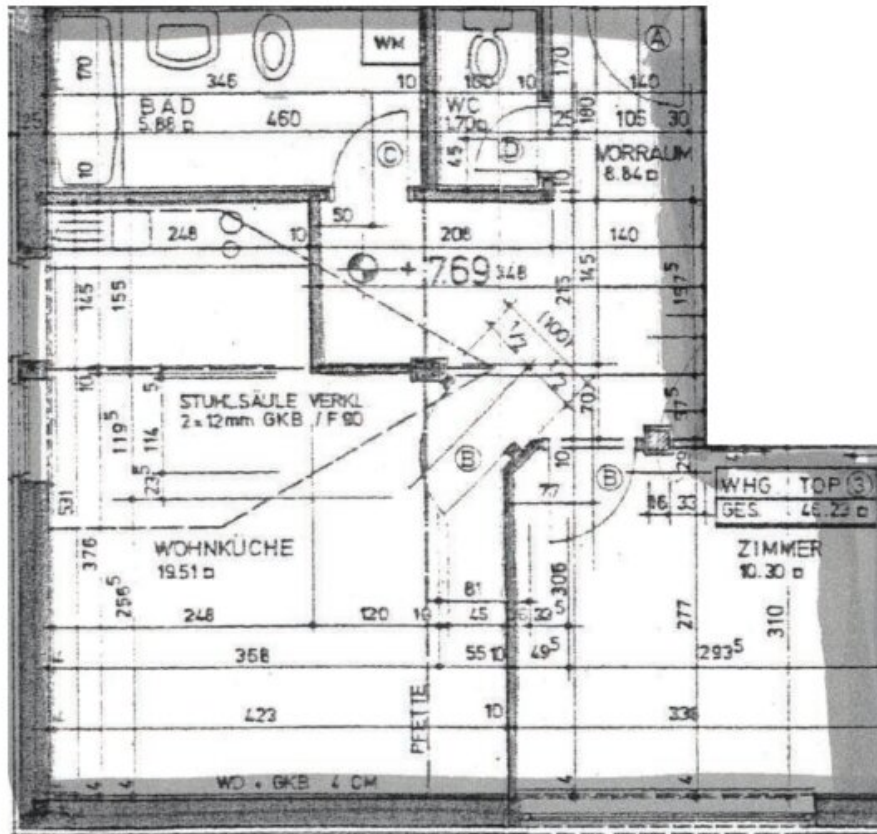
David Primigg

Mag. Kofler Vermögenstreuhand GmbH





Marktstraße 21-23, Top W3, 6850 Dornbirn



kein Maßstabplan

Objektbeschreibung

Charmant wohnen im Herzen von Dornbirn – Gemütliche 2-Zimmerwohnung in bester Innenstadtlage zu vermieten!

Mitten in der Dornbirner Innenstadt, in der Marktstraße 21–23, erwartet Sie diese charmante 2-Zimmerwohnung mit rund 47,16 m² Wohnfläche, die urbanes Wohnen mit einem gemütlichen Wohngefühl verbindet. Die Wohnung eignet sich ideal für Singles und Paare, die das Leben im Zentrum schätzen und gerne alle Vorteile der Innenstadt direkt vor der Haustüre genießen möchten.

Der offen gestaltete Wohnbereich mit integrierter Küche schafft eine angenehme Wohnatmosphäre und wird durch ein separates Schlafzimmer sowie praktische Nebenflächen optimal ergänzt. Besonders der charaktervolle Stil der Wohnung und die zentrale Lage verleihen diesem Zuhause einen besonderen Charme.

Lage:

- **Absolute Innenstadtlage:** Mitten im Zentrum von Dornbirn gelegen – lebendig und alles fußläufig erreichbar.
- **Einkaufen & täglicher Bedarf direkt vor der Tür:** Supermärkte, Bäckereien, Drogerien, Apotheken sowie zahlreiche Geschäfte der Innenstadt befinden sich in unmittelbarer Nähe.
- **Gastronomie, Cafés & After-Work-Leben:** Zahlreiche Cafés, Bars und Restaurants in direkter Umgebung.
- **Öffentliche Verkehrsmittel optimal erreichbar:** Bushaltestellen sowie der Bahnhof Dornbirn sind in wenigen Minuten erreichbar – perfekte Anbindung in alle Richtungen.

Raumaufteilung:

- Eingangsbereich
- Küche-Ess-Wohnzimmer
- Schlafzimmer
- Badezimmer mit Badewanne & Dusche

- separates WC
- Kellerabteil

Gesamtmietzins:

EUR 614,59 Mietzins Wohnung

EUR 151,42 Betriebskosten Wohnung

EUR 58,99 Heizkosten Wohnung

EUR 825,00 Gesamtmietzins inklusive Betriebskosten

Kautionshinterlegung:

Die Kaution in Höhe von € 2.500,- kann entweder per Überweisung oder mittels Bankgarantie hinterlegt werden.

Zögern Sie nicht und kontaktieren Sie uns für einen Besichtigungstermin!

Die Firma Mag. Kofler Vermögenstreuhand GmbH erklärt, entgegen dem in der Immobilienwirtschaft üblichen Geschäftsgebrauch nicht als Doppelmakler, sondern nur einseitig für den (die) Vermieter(in) tätig zu sein. Weiter ist die Firma Mag. Kofler Vermögenstreuhand GmbH ermächtigt, bis auf Widerruf Objekte zu präsentieren. Mit dem Auftraggeber besteht zudem ein wirtschaftliches Naheverhältnis aufgrund der Immobilienverwaltung.

Noch nichts gefunden? Wir informieren Sie über geeignete Immobilienangebote noch vor allen anderen.

Legen Sie jetzt Ihren individuellen Suchagenten unter folgendem Link an. Wir schicken Ihnen passende Immobilien exklusiv vorab zu.

[Suchagent anlegen](https://mag-kofler-vermoegenstreuhand.service.immo/registrieren/de) - <https://mag-kofler-vermoegenstreuhand.service.immo/registrieren/de>

Der Immobilienmakler erklärt, dass er – entgegen dem in der Immobilienwirtschaft üblichen Geschäftsgebrauch des Doppelmaklers – einseitig nur für den Vermieter tätig ist.

Infrastruktur / Entfernungen

Gesundheit

Arzt <100m

Apotheke <100m

Krankenhaus <750m

Klinik <1.125m

Kinder & Schulen

Schule <200m

Kindergarten <150m

Universität <650m

Höhere Schule <8.675m

Nahversorgung

Supermarkt <225m

Bäckerei <75m

Einkaufszentrum <150m

Sonstige

Bank <100m

Geldautomat <100m

Post <600m

Polizei <200m

Verkehr

Bus <125m

Autobahnanschluss <2.575m

Bahnhof <650m

Flughafen <4.525m

Angaben Entfernung Luftlinie / Quelle: OpenStreetMap