

Ruhige City Apartement in Toplage 1. Bez.



1

Objektnummer: 1155/2889
Eine Immobilie von myImmo GmbH

Zahlen, Daten, Fakten

Art:	Wohnung
Land:	Österreich
PLZ/Ort:	1010 Wien
Baujahr:	1962
Wohnfläche:	38,00 m ²
Bäder:	1
WC:	1
Heizwärmebedarf:	C 97,20 kWh / m ² * a
Gesamtenergieeffizienzfaktor:	D 2,00
Gesamtmiete	1.073,20 €
Kaltmiete (netto)	912,00 €
Kaltmiete	982,00 €
Betriebskosten:	70,00 €
USt.:	91,20 €
Provisionsangabe:	

Gemäß Erstauftraggeberprinzip bezahlt der Abgeber die Provision.

Ihr Ansprechpartner

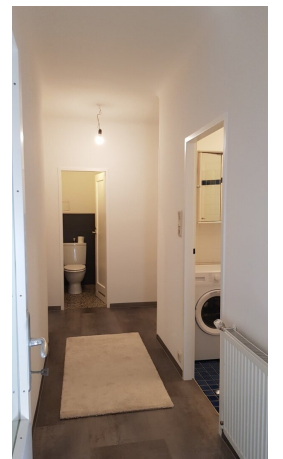
Serkan Geyik

myImmo GmbH
Semperstraße 29/6
1180 Wien

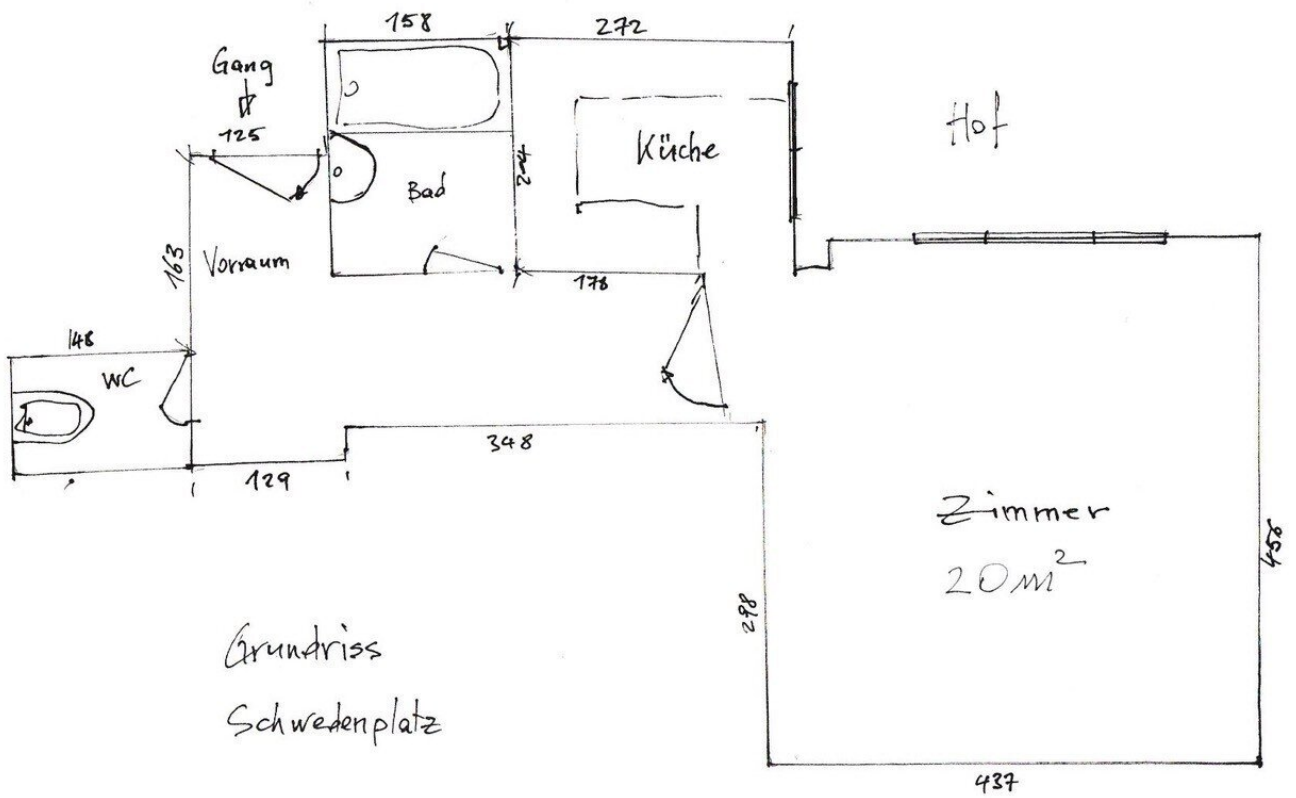
T +43 1 810 10 21 - 12
F + 43 1 810 10 21 - 89

Gerne stehe ich Ihnen für weitere Informationen oder einen Besichtigungstermin zur Verfügung.









Grundriss
 Schwedenplatz

Objektbeschreibung

Zur Vermietung gelangt eine exquisites, charmantes City Apartement das modernen Komfort mit einer erstklassigen Lage vereint.

Die 38 m² verteilen sich auf

- 1 Wohnzimmer
- 1 Küche
- 1 Badzimmer
- 1 WC
- 1 Vorraum

Ausstattung:

- Personenaufzug
- Stabparkett
- Nassraum verflies
- Küche: Spüle, E-Kochplatte, Kühlschrank, Geschirrspülmaschine
- Bad: Badewanne, Waschtisch, Waschmaschine
- Heizung: eigene Gas Zentralheizung

Für weitere Frage stehen wir Ihnen gerne unter **+43 664 851 57 55** zur Verfügung.

Der Immobilienmakler erklärt, dass er – entgegen dem in der Immobilienwirtschaft üblichen Geschäftsgebrauch des Doppelmaklers – einseitig nur für den Vermieter tätig ist.

Infrastruktur / Entfernungen

Gesundheit

Arzt <500m
Apotheke <500m
Klinik <500m
Krankenhaus <1.000m

Kinder & Schulen

Schule <500m
Kindergarten <500m
Universität <1.000m
Höhere Schule <1.000m

Nahversorgung

Supermarkt <500m
Bäckerei <500m
Einkaufszentrum <1.500m

Sonstige

Geldautomat <500m
Bank <500m
Post <500m
Polizei <500m

Verkehr

Bus <500m
U-Bahn <500m
Straßenbahn <500m
Bahnhof <500m
Autobahnanschluss <3.000m

Angaben Entfernung Luftlinie / Quelle: OpenStreetMap