

**Top Baugrund in naturnaher Lage - ruhiger Ort**



**Objektnummer: 5324/3240**

**Eine Immobilie von Haberkorn Immobilien GmbH**

## Zahlen, Daten, Fakten

<b>Art:</b>	Grundstück
<b>Land:</b>	Österreich
<b>PLZ/Ort:</b>	7501 Oberdorf im Burgenland
<b>Kaufpreis:</b>	25.000,00 €
<b>Provisionsangabe:</b>	

4% des Kaufpreises zzgl. 20% USt.

## Ihr Ansprechpartner



### **Stefan Reisinger**

Haberkorn Immobilien  
Hauptplatz 2  
7503 Großpetersdorf

T +43 664 1935502

H +43 6641935502

Gerne stehe ich Ihnen für weitere Informationen oder einen Besichtigungstermin zur Verfügung.



HABERKORN  
IMMOBILIEN

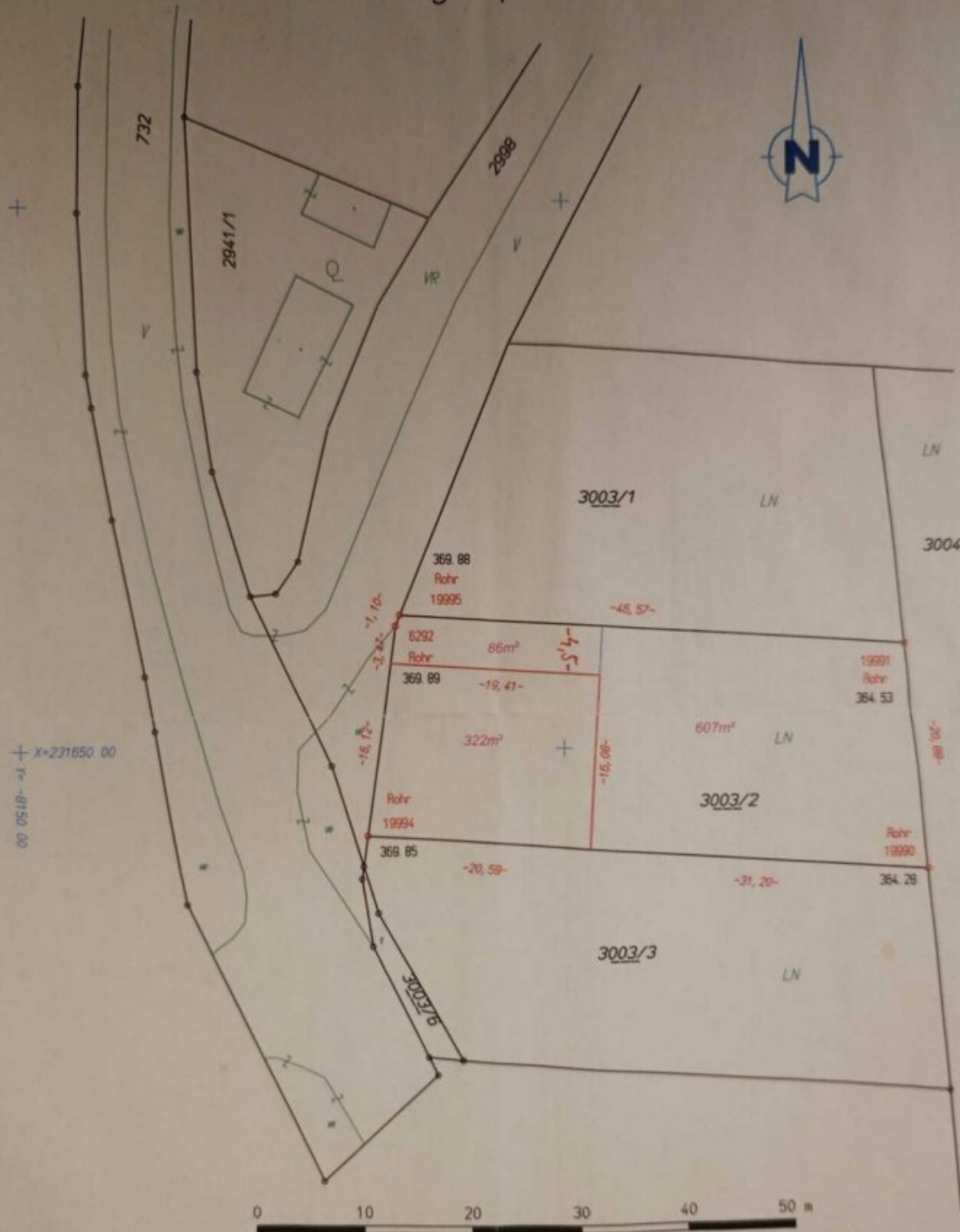
Haberkorn Immobilien

**Der neue Maßstab am Immobilienmarkt!**

[www.haberkorn-immobilien.at](http://www.haberkorn-immobilien.at)



# Lageplan



Oberdorf 34054

1 : 500

GZ. 13669

Vermessungsdatum : 2024-06-26

Plandatum : 2024-06-27

Dieses Detail ist nur zur Benutzung durch den Empfänger  
und nur fuer den ausbedungenen Zweck freigegeben.

Landvermesser EHRlich ZT GmbH  
DI Stefan PONGRACZ



7400 Oberwart, Gustav Bruner Str. 1 Top 2  
www.vermessungehrlich.at  
03052 32001 office@vermessungehrlich.at

Archiv: TerraCAD SP

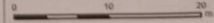
ZTL : 13888



Land Burgenland  
 Abteilung 2 - GIS Koordination  
 Europaplatz 1, 7000 Eisenstadt  
 post.a2-gis@bgld.gv.at

**Datenauszug**

Erstellt am:  
 31.05.2024



1:500

Papierformat: A4



Keine Rechtsauskunft, kein Gewähr für Aktualität und Vollständigkeit

## Objektbeschreibung

**Gelegenheit: Leistbares Baugrundstück zur Verwirklichung Ihres Traums vom Eigenheim - ruhig gelegen, naturnah und dennoch bestens angebunden.**

Das Grundstück befindet sich am idyllischen Ortsrand von **Oberdorf im Burgenland** in traumhaft sonniger, leicht erhöhter Lage. Diese ermöglicht den Blick in die **hügelige Landschaft des Südburgenlandes**.

Direkt vor der Haustür laden Wiesen und Wege zu entspannten Spaziergängen ein – etwa zum nahegelegenen Fischteich Rothenturm.

Das nahegelegene Oberwart mit vielfältigen Einkaufsmöglichkeiten, Schulen und einem Krankenhaus ist innerhalb nur weniger Minuten bequem erreichbar.

### Sonstiges

Die Liegenschaft kann nach Treuhandabwicklung sofort übernommen werden.

### Rechtliche Info

Als Immobilienmakler sind wir einerseits Ihnen als Interessent, als auch dem Abgeber als Verkäufer bzw. Vermieter verpflichtet. Wir sind einerseits gegenüber dem Abgeber, als auch gegenüber Behörden verpflichtet bei Ungereimtheiten Auskunft geben zu können, an welche Personen Immobilien angeboten wurden.

Auch die europäischen [Verbraucherrechte](#) wurden vereinheitlicht, somit wird seit 13. Juni 2014 ebenso mit Ihnen als Interessent ein schriftlicher Maklervertrag abgeschlossen (früher geschah dies mündlich & es entfällt das Ausfüllen von "Besichtigungsscheinen"). Der Verband der Österreichischen Immobilienwirtschaft hat hierzu ebenso eine detaillierte [Informationsseite](#)

Wir benötigen daher um Ihnen detaillierte Unterlagen zukommen zu lassen Ihren **Namen** und Ihre **Wohnadresse** (Straße, Hausnummer - wenn vorhanden: Stiege & Tür - PLZ und Ort).

Der Makler steht mit dem zu vermittelnden Dritten in einem familiären oder wirtschaftlichen Naheverhältnis.

Haben Sie eine Immobilie zu verkaufen oder zu vermieten?

Wir freuen uns, diese unseren vorgemerkten Kundinnen und Kunden präsentieren zu dürfen.

Bitte kontaktieren Sie uns gerne unter: [+43 664 137 97 00](tel:+436641379700) oder [office@haberkorn-immobilien.at](mailto:office@haberkorn-immobilien.at) für eine kostenfreie und umfassende Erstberatung durch unsere zertifizierten ImmobilienberaterInnen.

Besuchen Sie uns gerne auf unserer Website: [HABERKORN IMMOBILIEN GmbH](#)

Wir weisen darauf hin, dass zwischen dem Vermittler und dem zu vermittelnden Dritten ein familiäres oder wirtschaftliches Naheverhältnis besteht.

Der Vermittler ist als Doppelmakler tätig.

## **Infrastruktur / Entfernungen**

### **Gesundheit**

Arzt <5.000m  
Apotheke <7.000m  
Krankenhaus <6.500m

### **Kinder & Schulen**

Schule <3.500m  
Kindergarten <4.500m  
Höhere Schule <6.500m

### **Nahversorgung**

Supermarkt <5.500m  
Einkaufszentrum <6.000m  
Bäckerei <4.500m

### **Sonstige**

Bank <1.000m  
Geldautomat <5.000m  
Post <3.500m  
Polizei <5.000m

### **Verkehr**

Bus <1.000m  
Bahnhof <9.000m

Angaben Entfernung Luftlinie / Quelle: OpenStreetMap