

Dachgeschosswohnung im 17. Bezirk



Objektnummer: 225
Eine Immobilie von GK Immo

Zahlen, Daten, Fakten

Art:	Wohnung
Land:	Österreich
PLZ/Ort:	1170 Wien
Baujahr:	1902
Zustand:	Modernisiert
Alter:	Altbau
Wohnfläche:	48,49 m ²
Nutzfläche:	48,49 m ²
Gesamtfläche:	48,49 m ²
Zimmer:	2
Bäder:	1
WC:	1
Heizwärmebedarf:	C 88,00 kWh / m ² * a
Gesamtenergieeffizienzfaktor:	C 1,51
Gesamtmiete	890,00 €
Kaltmiete (netto)	800,00 €
Kaltmiete	810,00 €
USt.:	80,00 €
Provisionsangabe:	

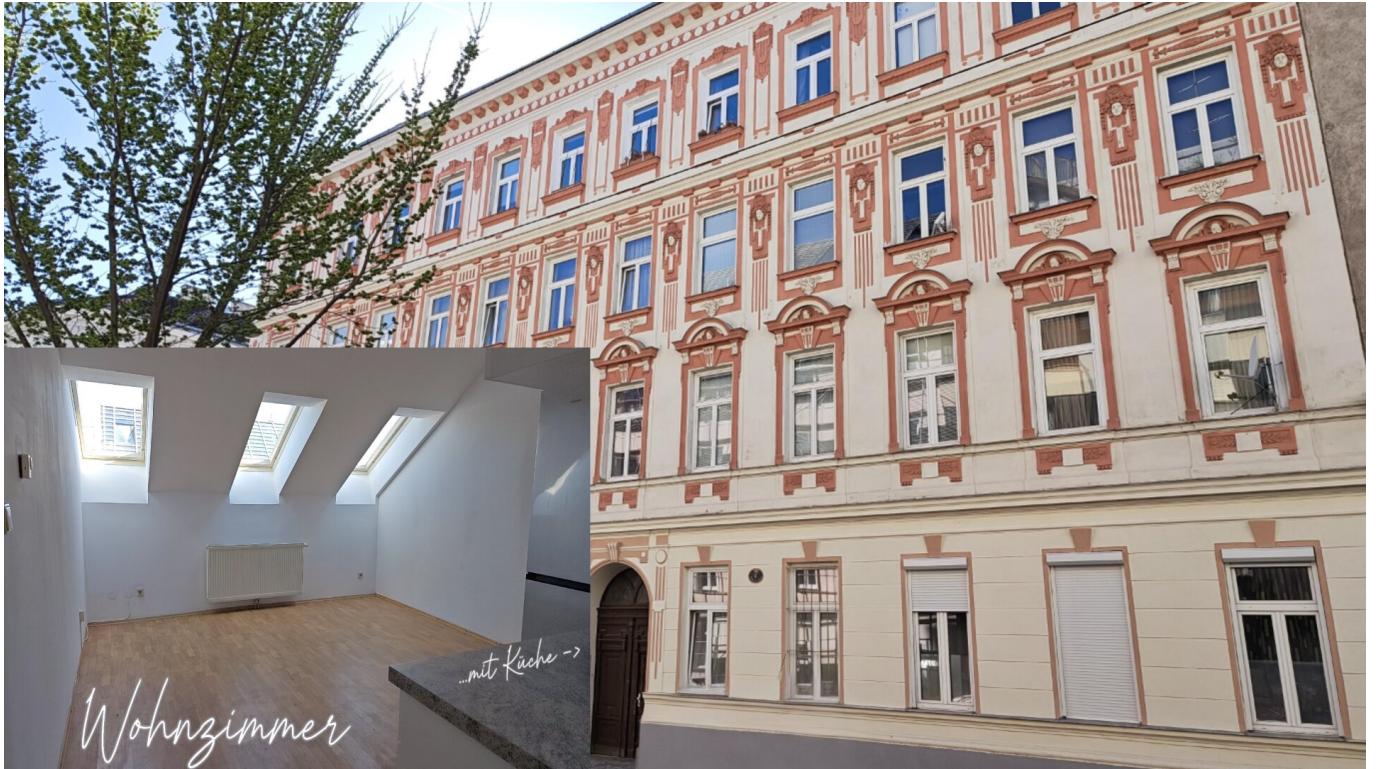
Gemäß Erstauftraggeberprinzip bezahlt der Abgeber die Provision.

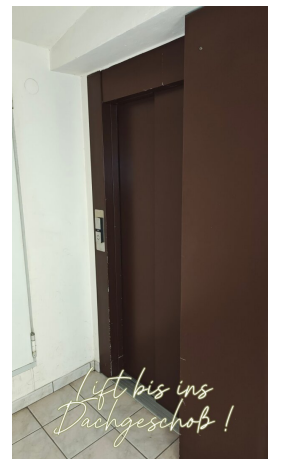
Ihr Ansprechpartner



Gerald Kopecny

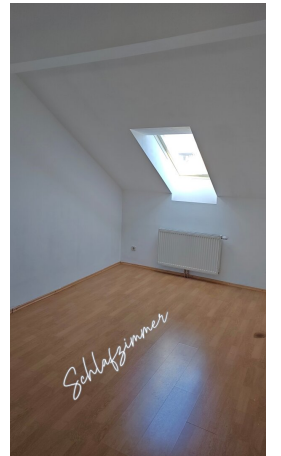
GK Immo





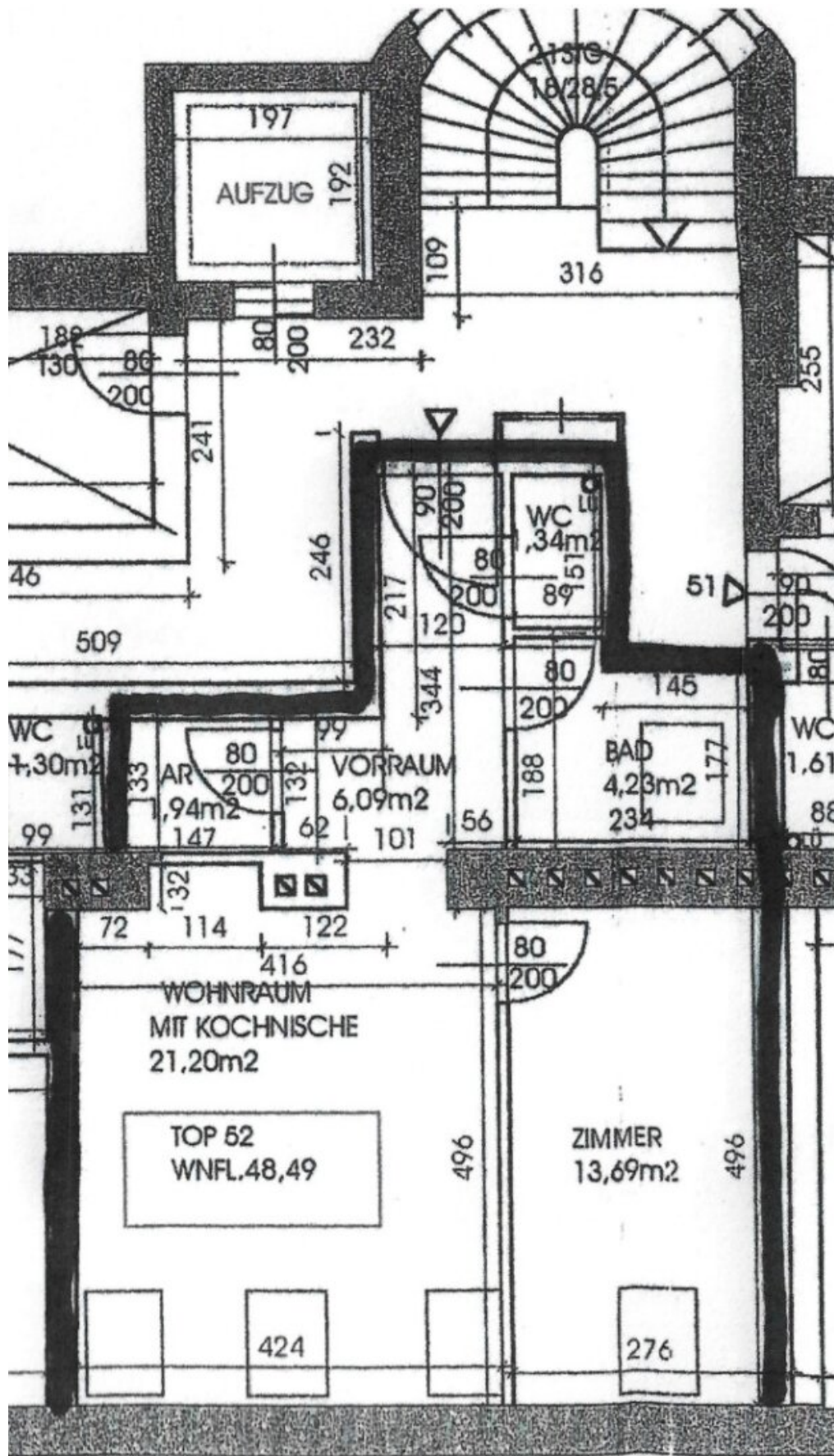












Objektbeschreibung

ACHTUNG !!!

Anfragen ausschließlich per E-Mail !

Antwort auf Anfragen nur bei KOMPLETTER Angabe der jeweiligen Punkte:

2. Vorname

4. Nachname

6. Melde Adresse

8. Telefonnummer

10. E-Mail-Adresse

Die monatlichen Kosten von € 890,- beinhalten die Gesamtmiete inkl. Ust und €10 für die Versicherung der Wohnung.

Die jeweiligen Kosten für Strom und Gas werden je nach Verbrauch direkt vom Mieter an den Energielieferanten bezahlt.

Bei Mietvertrags Unterzeichnung ist die Kautions in der Höhe von 3 Monatsmieten zu erlegen. Beschäftigungsnachweis und Gehalts- bzw. Lohnzettel (-nachweise) sind dem Eigentümer vorzulegen.

Helle Eigentumswohnung im Dachgeschoss

- 48,49 m² Wohnungsfläche
- 2 Zimmer plus NR

- Vorraum plus Abstellraum
- Bad mit Fenster !
- getrenntes WC
- freundlich & hell
- neuwertige Küche
- Außen-Jalousien/Rollos
- Kellerabteil
- Lift

Wir weisen darauf hin, dass zwischen dem Vermittler und dem zu vermittelnden Dritten ein familiäres oder wirtschaftliches Naheverhältnis besteht.

Der Immobilienmakler erklärt, dass er – entgegen dem in der Immobilienwirtschaft üblichen Geschäftsgebrauch des Doppelmaklers – einseitig nur für den Vermieter tätig ist.

Infrastruktur / Entfernungen

Gesundheit

Arzt <500m

Apotheke <500m

Klinik <500m

Krankenhaus <1.500m

Kinder & Schulen

Schule <500m

Kindergarten <500m
Universität <1.500m
Höhere Schule <1.000m

Nahversorgung

Supermarkt <500m
Bäckerei <500m
Einkaufszentrum <500m

Sonstige

Geldautomat <500m
Bank <500m
Post <500m
Polizei <500m

Verkehr

Bus <500m
U-Bahn <1.000m
Straßenbahn <500m
Bahnhof <1.500m
Autobahnanschluss <3.500m

Angaben Entfernung Luftlinie / Quelle: OpenStreetMap