

**PROVISIONSFREI - Lend - 52m² - großzügige 2
Zimmerwohnung - NEUWERTIG mit Garten!**



Objektnummer: 3726

Eine Immobilie von Austria Real GmbH

Zahlen, Daten, Fakten

Art:	Wohnung - Erdgeschoß
Land:	Österreich
PLZ/Ort:	8020 Graz
Zustand:	Neuwertig
Alter:	Neubau
Wohnfläche:	52,00 m ²
Zimmer:	2
Bäder:	1
WC:	1
Terrassen:	1
Garten:	20,00 m ²
Heizwärmebedarf:	C 98,80 kWh / m ² * a
Gesamtmiete	839,68 €
Kaltmiete (netto)	602,90 €
Kaltmiete	828,38 €
Betriebskosten:	148,11 €
Heizkosten:	11,30 €
Sonstige Kosten:	77,37 €
Provisionsangabe:	

Gemäß Erstauftraggeberprinzip bezahlt der Abgeber die Provision.

Ihr Ansprechpartner



Natalia Schreiner

Austria Real GmbH

Jasomirgottstraße 6/
1010 Wien

T +4312632555
H +43 650 7576 263

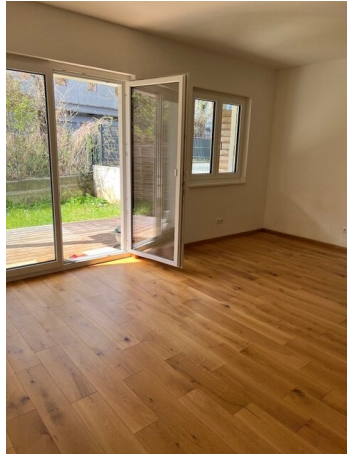
Gerne stehe ich Ihnen
Verfügung.

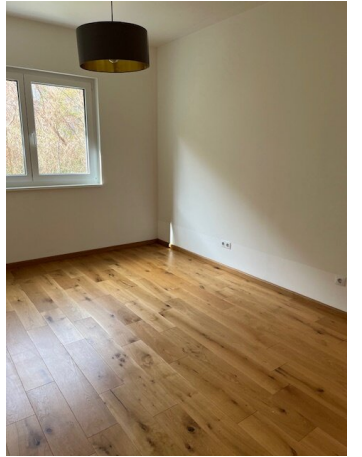


ermin zur











Objektbeschreibung

Willkommen in Ihrem ganz persönlichen Wohlfühlomizil ! Barrierefrei!

Diese im EG (Top 1) liegende Wohnung besteht aus Bad/WC, Wohnküche, Zimmer und Diele.
Die Wohnung ist ebenerdig zugänglich. Wunderschöne Wohnung mit **eigenem Garten** (eingezäunt).

Die Wohnung ist sehr **hochwertig ausgestattet mit Fußbodenheizung, hochwertigen Parkettböden und Klimaanlage !**

Neue Küche mit Kühlschrank inkl. separatem Gefrierfach, Geschirrspüler und extra hohen Schränken mit viel Stauraum.

Die Wohnung ist einem **Top Zustand**, ein traumhaft großes Badezimmer mit hochwertiger Ausstattung (Dusche), sowie Waschbeckenunterschrank und Spiegel.

2550,-€ Kautio.

Provisionsfrei für den Mieter.

Der Immobilienmakler erklärt, dass er – entgegen dem in der Immobilienwirtschaft üblichen Geschäftsgebrauch des Doppelmaklers – einseitig nur für den Vermieter tätig ist.

Infrastruktur / Entfernungen

Gesundheit

Arzt <500m

Apotheke <1.000m

Klinik <1.000m

Krankenhaus <2.000m

Kinder & Schulen

Schule <500m

Kindergarten <500m

Universität <1.500m

Höhere Schule <1.500m

Nahversorgung

Supermarkt <500m

Bäckerei <1.000m

Einkaufszentrum <2.000m

Sonstige

Geldautomat <500m

Bank <500m

Post <1.000m

Polizei <1.000m

Verkehr

Bus <500m

Straßenbahn <1.000m

Autobahnanschluss <5.000m

Bahnhof <2.000m

Angaben Entfernung Luftlinie / Quelle: OpenStreetMap