

Büro/Praxis 125m² nächst Museumsquartier



Objektnummer: 6115/3335049

Eine Immobilie von Stubenvoll Immobilien

Zahlen, Daten, Fakten

Art:	Büro / Praxis
Land:	Österreich
PLZ/Ort:	1060 Wien, Mariahilf
Baujahr:	1900
Zustand:	Gepflegt
Alter:	Altbau
Nutzfläche:	125,00 m ²
Zimmer:	5
WC:	2
Kaltmiete (netto)	2.437,50 €
Kaltmiete	2.736,42 €
Betriebskosten:	298,92 €
Provisionsangabe:	

3 Bruttomonatsmieten

Ihr Ansprechpartner

Reinhard Hauser

Stubenvoll Immobilien
Utendorfgasse 4 / 14
1140 Wien

T 0043 6642201665

Gerne stehe ich Ihnen für weitere Informationen oder einen Besichtigungstermin zur Verfügung.



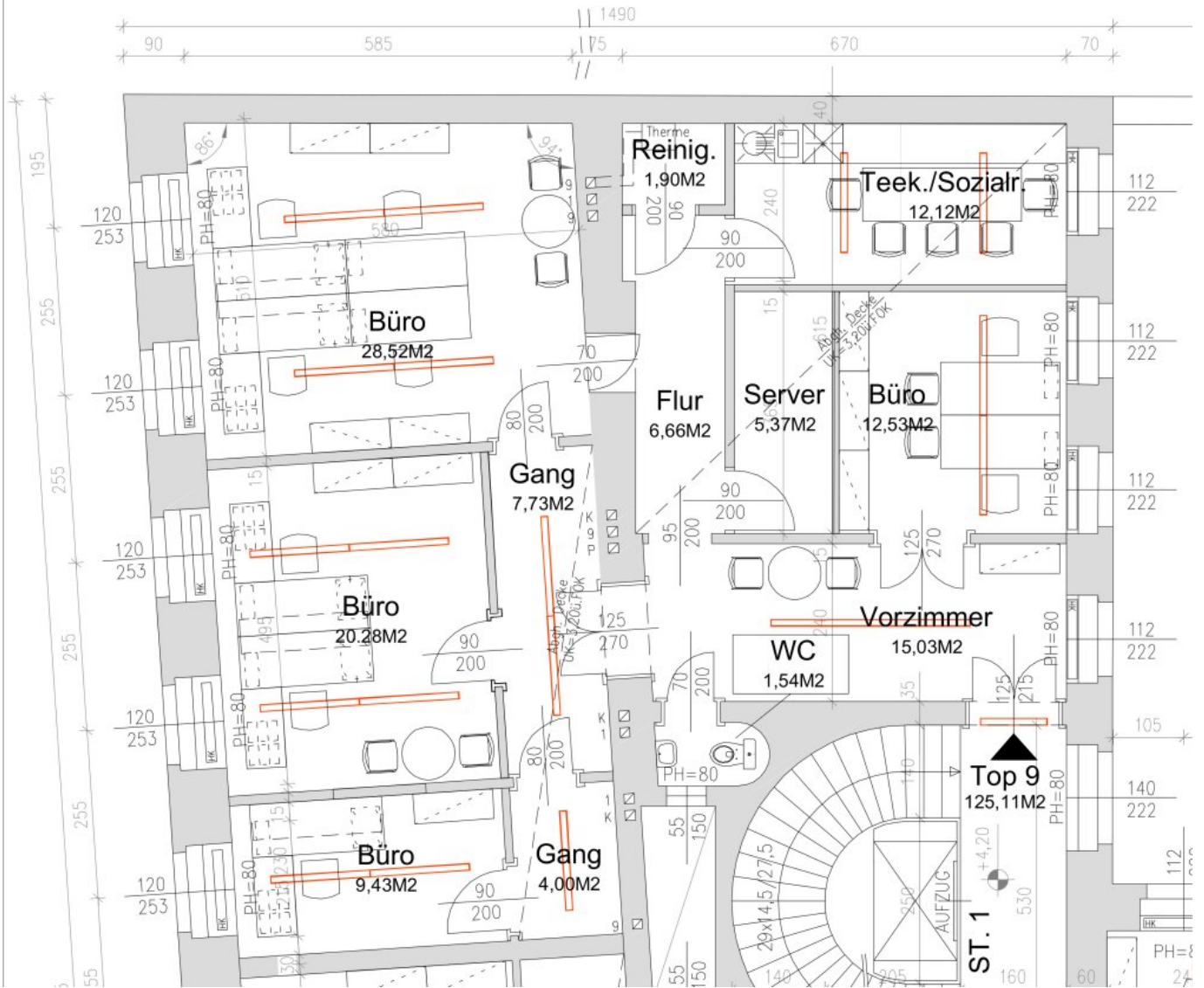






Top 9

Nutzfläche: 125,11M2



Objektbeschreibung

4 Büroräume, zusätzliche Vor- und Nebenräume (Büroküche, Toiletten, Serverraum, Abstellraum) stehen zur Verfügung. Die repräsentativen Räumlichkeiten sind vollklimatisiert und bieten zu jeder Jahreszeit ein angenehmes Klima. Ein Teil der Zimmer ist in den ruhigen Innenhof ausgerichtet.

Alle angegebenen Beträge verstehen sich netto, ohne USt.

Für weitere Informationen bzw. bei Wunsch nach einer Besichtigung kontaktieren Sie **Herrn Hauser, Tel. 0043 (0)664 2201665 oder mit E-Mail rhauser@chello.at.**

Hinweis gemäß Energieausweisvorlagegesetz: Ein Energieausweis wurde vom Eigentümer bzw. Verkäufer, nach unserer Aufklärung über die generell geltende Vorlagepflicht, sowie Aufforderung zu seiner Erstellung noch nicht vorgelegt. Daher gilt zumindest eine dem Alter und der Art des Gebäudes entsprechende Gesamtenergieeffizienz als vereinbart. Wir übernehmen keinerlei Gewähr oder Haftung für die tatsächliche Energieeffizienz der angebotenen Immobilie.

Wir weisen darauf hin, dass zwischen dem Vermittler und dem zu vermittelnden Dritten ein familiäres oder wirtschaftliches Naheverhältnis besteht.

Der Vermittler ist als Doppelmakler tätig.

Infrastruktur / Entfernungen

Gesundheit

Arzt <500m

Apotheke <500m

Klinik <500m

Krankenhaus <2.000m

Kinder & Schulen

Schule <500m

Kindergarten <1.000m

Universität <500m

Höhere Schule <1.000m

Nahversorgung

Supermarkt <500m
Bäckerei <500m
Einkaufszentrum <1.000m

Sonstige

Geldautomat <500m
Bank <500m
Post <500m
Polizei <500m

Verkehr

Bus <500m
U-Bahn <500m
Straßenbahn <500m
Bahnhof <500m
Autobahnanschluss <4.000m

Angaben Entfernung Luftlinie / Quelle: OpenStreetMap