

MODERNES Wohnen im BAUDENKMAL TOP 3



Wohnpark "Geyerhammer"

Objektnummer: 1068/5232

Eine Immobilie von Traunsee Immobilien

Zahlen, Daten, Fakten

Art:	Wohnung
Land:	Österreich
PLZ/Ort:	4644 Scharnstein
Zustand:	Gepflegt
Wohnfläche:	35,00 m ²
Zimmer:	1
Bäder:	1
WC:	1
Heizwärmebedarf:	C 78,10 kWh / m ² * a
Gesamtmiete	659,82 €
Kaltmiete (netto)	463,00 €
Kaltmiete	534,79 €
Betriebskosten:	71,79 €
Heizkosten:	61,68 €
USt.:	63,35 €
Provisionsangabe:	

Gemäß Erstauftraggeberprinzip bezahlt der Abgeber die Provision.

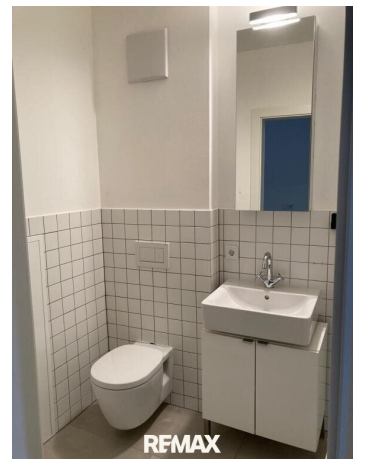
Ihr Ansprechpartner

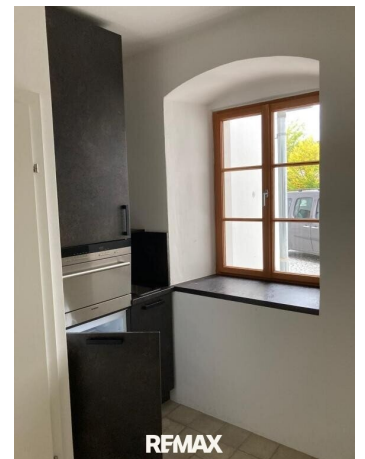


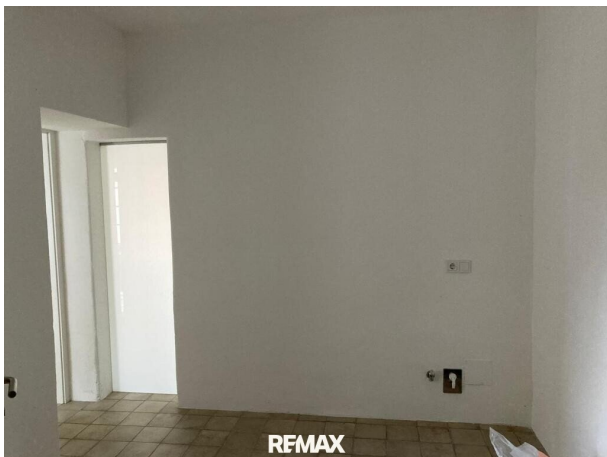
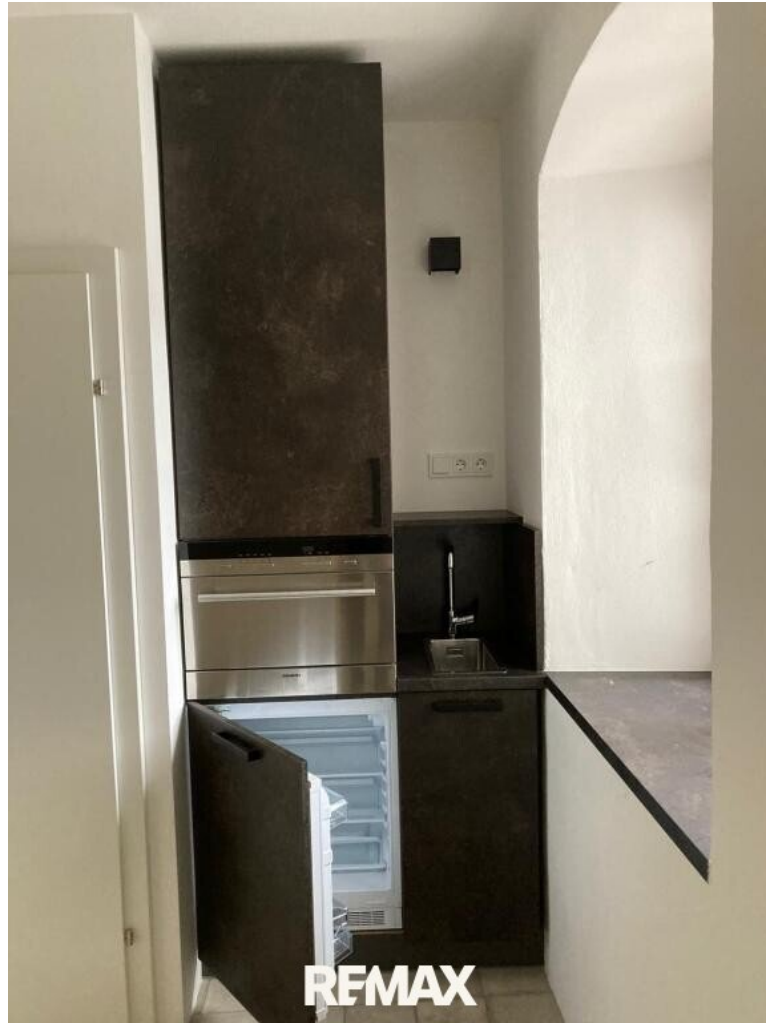
Melanie Mayerhofer

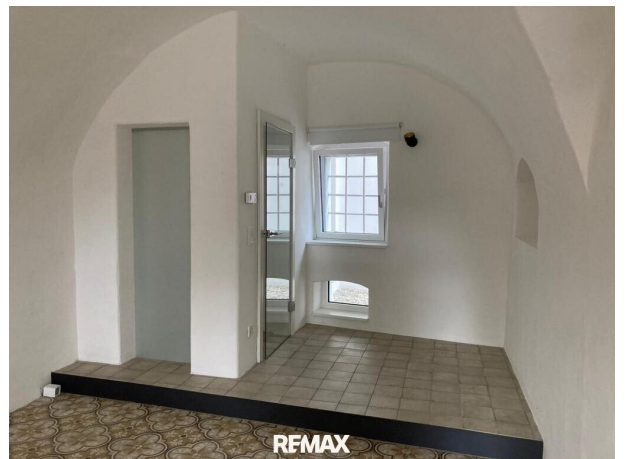
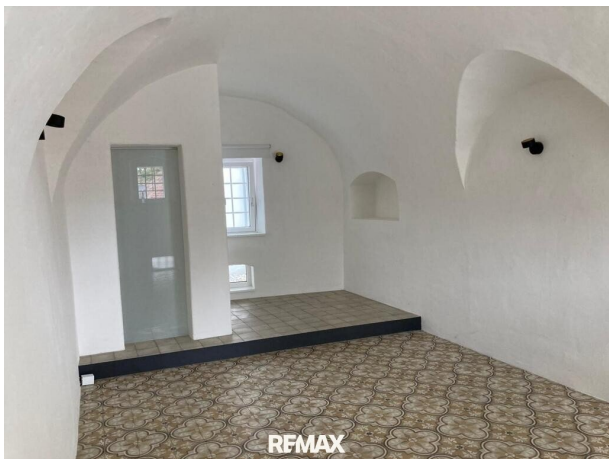
Traunsee Immobilien
Ebenzweierstraße 34
4813 Altmünster













Objektbeschreibung

FREUEN SIE SICH auf diese schicke, kleine Gewölbe-Wohnung in der RESIDENZ GEYERHAMMER!

Die Wohnung befindet sich im Erdgeschoss.

Geniessen Sie die schöne Lage und das Ambiente in der RESIDENZ GEYERHAMMER!

Ein Fußweg führt Sie auch direkt in ein paar Minuten ins Ortszentrum, sowie zum Bahnhof und zur Bushaltestelle sowie zu den schönen Almbadeplätzen!

WOHNEN IM BAUDENKMAL

Die monatliche Miete inklusive Betriebskosten, Heizung und WW beträgt € 659,82.

Ein KFZ-Abstellplatz kann um € 35,-/Monat angemietet werden.

Die Wohnung ist derzeit noch bis Ende Juni vermietet.

Alle angeführten Daten wurden mit Sorgfalt erhoben. Zahlenangaben können gerundet oder geschätzt sein. Für Informationen, die uns von Eigentümern oder Dritten übermittelt wurden, kann jedoch keine Haftung übernommen werden.

Änderungen sowie Irrtümer bleiben ausdrücklich vorbehalten.

Dieser Text wurde möglicherweise mit KI-generiert, jedoch menschlich geprüft.

Der Immobilienmakler erklärt, dass er – entgegen dem in der Immobilienwirtschaft üblichen

Geschäftsgebrauch des Doppelmaklers – einseitig nur für den Vermieter tätig ist.

Infrastruktur / Entfernungen

Gesundheit

Arzt <500m

Apotheke <500m

Kinder & Schulen

Schule <500m

Nahversorgung

Supermarkt <500m

Bäckerei <500m

Einkaufszentrum <8.500m

Sonstige

Bank <500m

Geldautomat <500m

Post <8.000m

Polizei <1.000m

Verkehr

Bus <500m

Bahnhof <500m

Flughafen <2.000m

Angaben Entfernung Luftlinie / Quelle: OpenStreetMap