

*****4-Zimmer-Neubauwohnung mit Terrasse & Garten,
Stellplatzoption & Top Anbindung in die City*****



Objektnummer: 1994/1090

Eine Immobilie von SMI Immobilien

Zahlen, Daten, Fakten

Art:	Wohnung
Land:	Österreich
PLZ/Ort:	1050 Wien
Baujahr:	2005
Alter:	Neubau
Wohnfläche:	114,00 m ²
Gesamtfläche:	191,00 m ²
Zimmer:	4
Bäder:	1
WC:	2
Terrassen:	1
Garten:	39,00 m ²
Keller:	2,00 m ²
Heizwärmebedarf:	B 47,14 kWh / m ² * a
Gesamtenergieeffizienzfaktor:	C 1,15
Gesamtmiete	2.399,99 €
Kaltmiete (netto)	2.153,00 €
Kaltmiete	2.377,53 €
Betriebskosten:	170,45 €
USt.:	22,46 €
Provisionsangabe:	

Gemäß Erstauftraggeberprinzip bezahlt der Abgeber die Provision.

Ihr Ansprechpartner

Sven Mayer

SMI Immobilien
Sagedergasse 21A/1/12
1120 Wien

H +43 67764221188









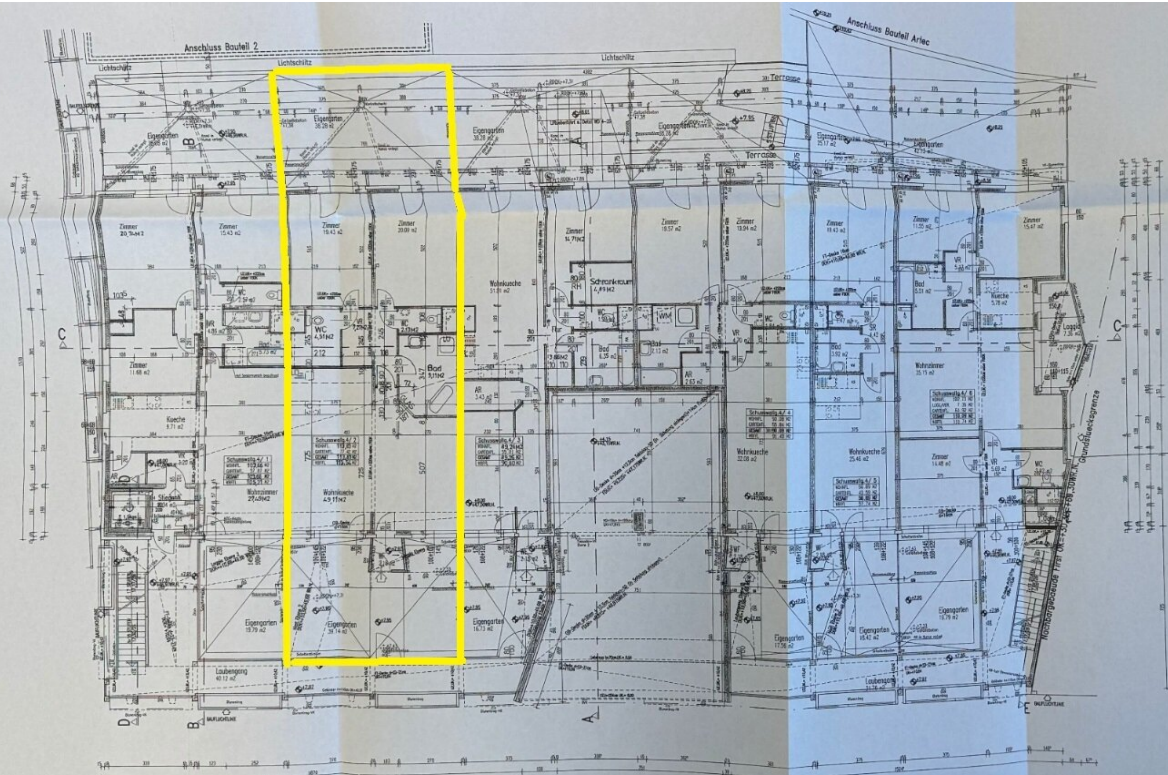








WIENER HAUPTSTRASSE



SCHUSSWALLGASSE

Objektbeschreibung

Raumaufteilung

- Vorraum
- Wohnküche
- Badezimmer mit Badewanne & Dusche
- Separates WC
- Schlafzimmer
- Schlafzimmer
- Schlafzimmer
- Abstellraum mit WM-Anschluss & WC
- Terrasse
- Garten

(siehe aktuelle Fotos & Grundriss)

Ausstattung

- Parkettboden
- Klimaanlage

- Waschmaschinenanschluss
- Mehrfachverglaste Fenster
- Uvm.

Wir weisen darauf hin, dass zwischen dem Vermittler und dem zu vermittelnden Dritten ein familiäres oder wirtschaftliches Naheverhältnis besteht.

Der Immobilienmakler erklärt, dass er – entgegen dem in der Immobilienwirtschaft üblichen Geschäftsgebrauch des Doppelmaklers – einseitig nur für den Vermieter tätig ist.

Infrastruktur / Entfernungen

Gesundheit

Arzt <500m

Apotheke <500m

Klinik <1.000m

Krankenhaus <1.000m

Kinder & Schulen

Schule <500m

Kindergarten <500m

Universität <1.000m

Höhere Schule <1.500m

Nahversorgung

Supermarkt <500m

Bäckerei <500m

Einkaufszentrum <1.000m

Sonstige

Geldautomat <500m

Bank <500m

Post <500m

Polizei <1.000m

Verkehr

Bus <500m

U-Bahn <500m

Straßenbahn <500m

Bahnhof <500m

Autobahnanschluss <3.000m

Angaben Entfernung Luftlinie / Quelle: OpenStreetMap