

Galerie mit Wendeltreppe



Objektnummer: 1760/1147

Eine Immobilie von Lind Immobilien

Zahlen, Daten, Fakten

Art:	Wohnung - Maisonette
Land:	Österreich
PLZ/Ort:	1040 Wien
Zustand:	Modernisiert
Wohnfläche:	77,66 m ²
Nutzfläche:	77,66 m ²
Zimmer:	2
Bäder:	1
WC:	1
Heizwärmebedarf:	C 71,20 kWh / m ² * a
Kaufpreis:	519.000,00 €
Betriebskosten:	110,49 €
USt.:	13,35 €
Provisionsangabe:	

3% des Kaufpreises zzgl. 20% USt.

Ihr Ansprechpartner



Irene Lindenberger

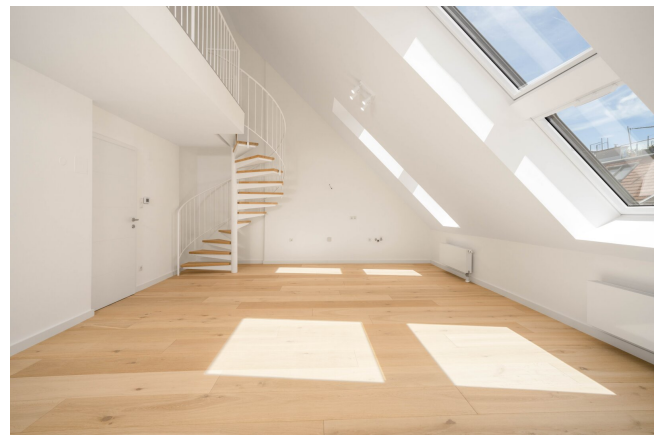
Lind Immobilien
Mariahilfer Straße 167/12
1150 Wien

T +43 1 526 26 36
H +43 660 824 3952





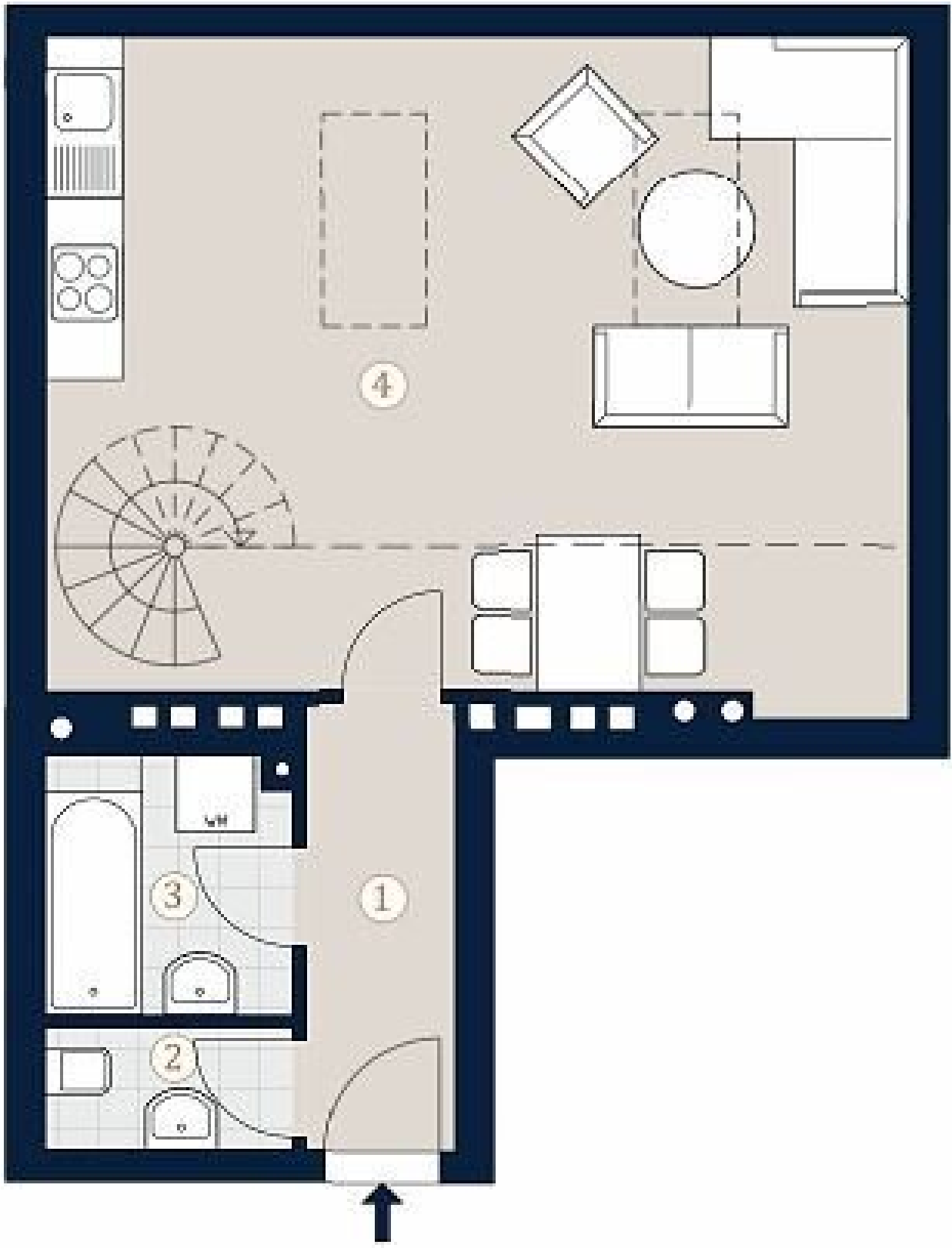


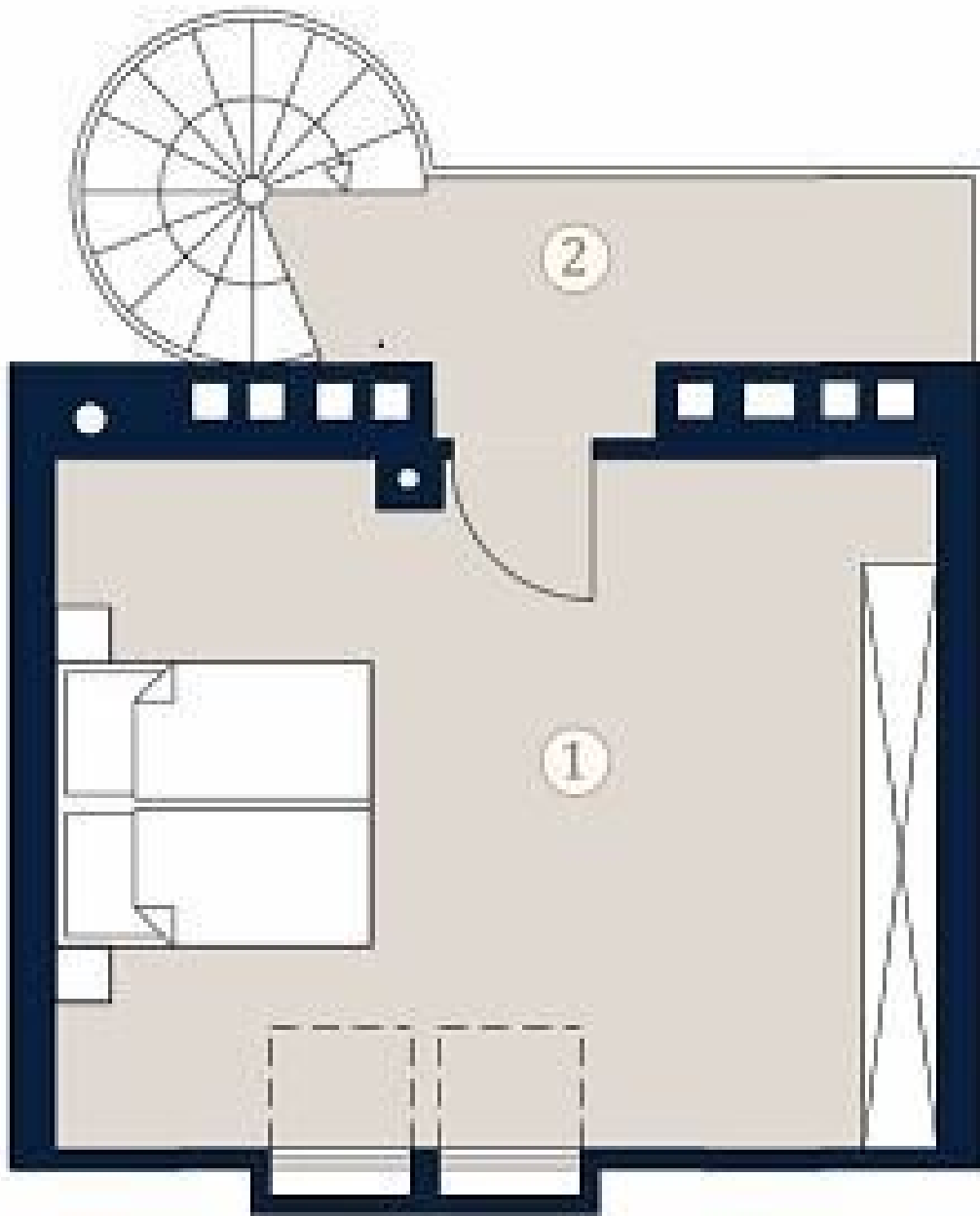












Objektbeschreibung

Quick facts: Wanda-Lanzer-Park | Dachgeschoß | Lift | Wendeltreppe | Galerie | 2 Zimmer

Ich freue mich auf Ihren Anruf

Irene Lindenberger, MSc 01/526 26 36

In einer ruhigen Gasse gelegen, gegenüber vom Park, befindet sich diese schöne 2-Zimmerwohnung im Dachgeschoß.

Raumaufteilung:

Vorraum

Toilette

Badezimmer

Wohnzimmer

Galerie

Zimmer

Nur eine Besichtigung kann Sie von der Qualität dieser Immobilie überzeugen!

Energieausweis: HWB 52,10

Ich freue mich auf Ihren Anruf

Irene Lindenberger, MSc 01/526 26 36

Wir weisen darauf hin, dass zwischen dem Vermittler und dem zu vermittelnden Dritten ein familiäres oder wirtschaftliches Naheverhältnis besteht.

Der Vermittler ist als Doppelmakler tätig.