

Ruhe, Natur & Weitblick – Exklusives Grundstück in begehrter Wohnlage



Objektnummer: 1623/94

Eine Immobilie von SFP Invest GmbH

Zahlen, Daten, Fakten

Art:	Grundstück - Baugrund Eigenheim
Land:	Österreich
PLZ/Ort:	2732 Würflach
Kaufpreis:	135.000,00 €
Kaufpreis / m²:	134,87 €
Provisionsangabe:	

3% des Kaufpreises zzgl. 20% USt.

Ihr Ansprechpartner



Simone Klein

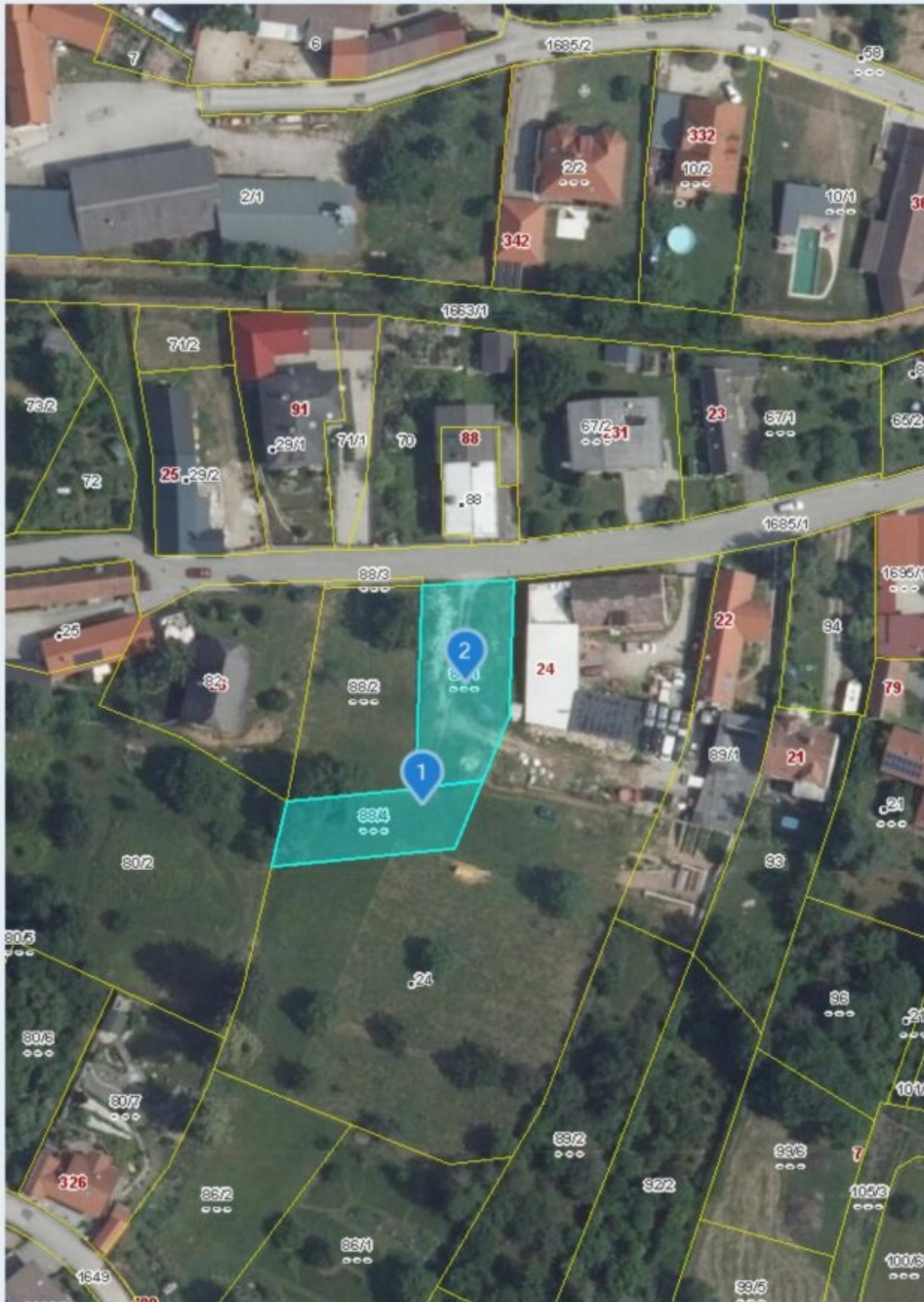
SFP Invest GmbH
Neustift bei Schlaining 70
7433 Neustift bei Schlaining

T +436649688202

Gerne stehe ich Ihnen für weitere Informationen oder einen Besichtigungstermin zur Verfügung.







Quellen: Land Niederösterreich, BEV, GIP.at
© Land Niederösterreich: Kein Anspruch auf Richtigkeit und Vollständigkeit!

0 M 1:1.000 50 m

Verwendungszweck:

Druckdatum: 08.05.2026

Objektbeschreibung

Exklusives Baugrundstück in Würflach – Ein Platz für Visionen und Lebensqualität

In begehrter Ruhelage von 2732 Würflach präsentiert sich dieses außergewöhnliche Baugrundstück mit einer großzügigen Fläche von 1001 m² als ideale Grundlage für die Verwirklichung eines anspruchsvollen Wohnprojekts.

Eingebettet in die malerische Landschaft Niederösterreichs vereint dieses Grundstück auf harmonische Weise naturnahe Idylle, Privatsphäre und hohe Lebensqualität. Hier entsteht Raum für ein Zuhause, das Individualität, Stil und modernes Wohnen perfekt miteinander verbindet.

Die ausgezeichnete Grundstücksgröße eröffnet vielfältige architektonische Möglichkeiten – vom eleganten Einfamilienhaus mit weitläufigem Garten über stilvolle Terrassenlösungen bis hin zu Pool, Garage oder exklusiven Outdoor-Bereichen. Ihrer persönlichen Wohnvision sind nahezu keine Grenzen gesetzt.

Besonders hervorzuheben ist die attraktive Lage: Würflach überzeugt durch seine charmante Wohnatmosphäre, eine intakte Natur sowie eine hervorragende Infrastruktur. Einkaufsmöglichkeiten, Schulen und wichtige Verkehrsverbindungen sind bequem erreichbar und garantieren ein komfortables Wohngefühl mit hoher Alltagstauglichkeit.

Die umliegende Natur- und Erholungslandschaft bietet zahlreiche Freizeitmöglichkeiten und macht diesen Standort zu einem idealen Lebensmittelpunkt für all jene, die Ruhe, Qualität und ein gehobenes Wohnumfeld schätzen.

Dieses Grundstück ist weit mehr als nur eine Baufläche – es ist die seltene Gelegenheit, einen Ort zu schaffen, an dem Lebensqualität, Ästhetik und Zukunft miteinander verschmelzen.

Eckdaten:

- Grundstücksfläche: 1001 m²
- Attraktive Ruhelage in Würflach
- Vielfältige Bebauungs- und Gestaltungsmöglichkeiten

- Naturnahe Umgebung mit hoher Lebensqualität
- Sehr gute Infrastruktur und Verkehrsanbindung

Gerne stehen wir Ihnen für nähere Informationen oder eine persönliche Besichtigung zur Verfügung. Entdecken Sie das Potenzial dieses besonderen Grundstücks und verwirklichen Sie Ihren Wohntraum auf höchstem Niveau.

Der Vermittler ist als Doppelmakler tätig.